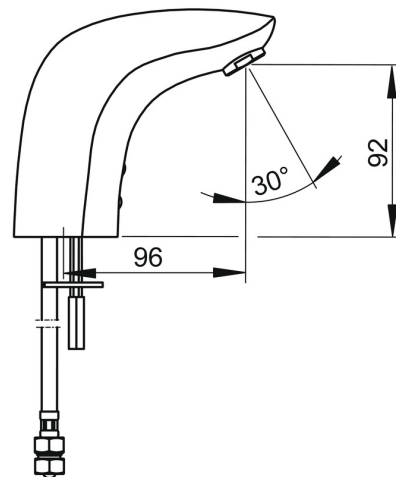
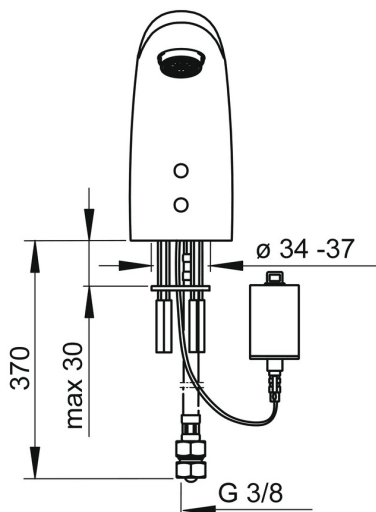
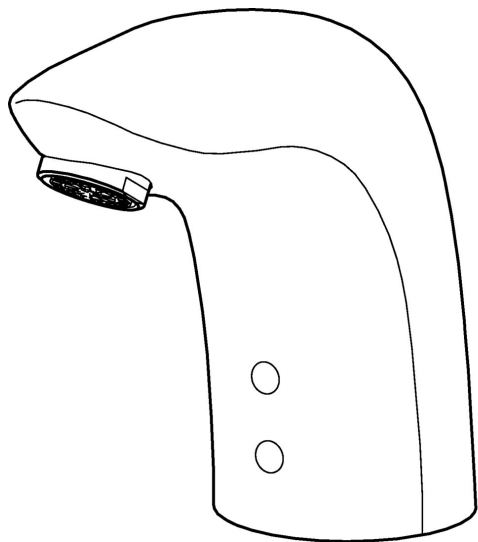


EAN: 4057304001079

static.hansa.com/64402211



- öffentliche & halböffentliche Bereiche
- Batteriebetrieb, Berührungslos
- Standmontage
- Chrom
- Feststehender Auslauf
- CASCADE® Strahlregler
- Schmutzfilter, Rückflussverhinderer
- PSD-Sensor mit Autofocus, Magnetventil, Batterie-Leer-Anzeige
- 1 Zuleitung, für Kalt- oder Mischwasser
- Ohne Ablaufgarnitur, Ohne Zugstangenbohrung



Technische Daten

Durchflusseigenschaften

Durchfluss bei 3 bar (mit Durchflussregler)

6.0 l/min

Technische Eigenschaften

DN-Größe (Nennmaß)

DN15

Warmwasserversorgung

max. +70°C

Arbeitsdruck

1-10 bar

Anschlussgröße

G3/8

Ausladung

96 mm

Sicherungseinrichtung (EN1717)

EB

Werkstoff

Messing

Software-Einstellungen

Nachlaufzeit

2 s ± 1 s

Hygienespülung

72 h

Dauer Hygienespülung

30 s

Max. Fließdauer

2 min

Elektronische Eigenschaften

Batterie

Lithium 2CR5 6 V

Vorschriften

EU Directive

C € EMC Directive 2014/30/EU , RoHS Directive 2011/65/EU

EN Standard

EN 15091, ETSI EN 301 489-1 V1.9.2 , ETSI EN 300 328 v2.2.2 , EN 61000-6-1:2007 , EN 61000-6-3:2007+A1:2011+AC:2012 , EN 60335-1:2012+A11+A13+A1+A14+A2+A15:2021, Part 19.11.4

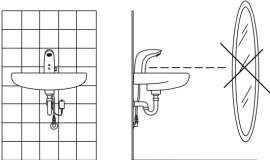
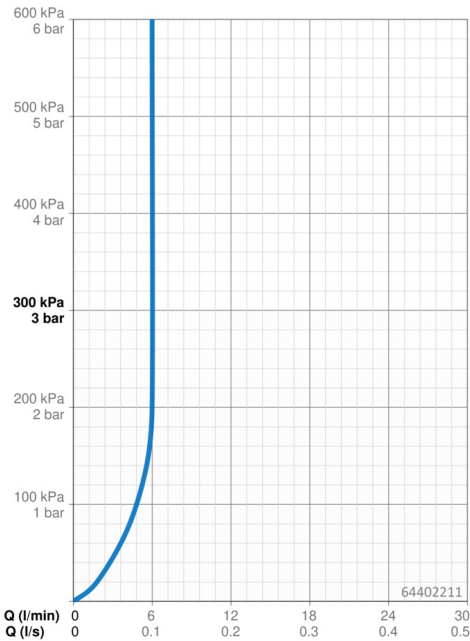
Schutzklasse

IP 55

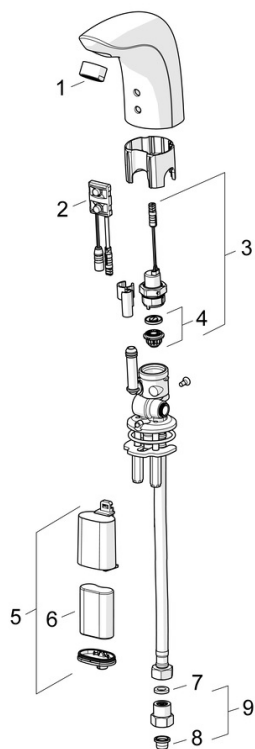
Zulassungen und Deklarationen

UN38.3

UN38-3 Maxell 2CR5



Ersatzteile



SP64402210

	Name	Art.-Nr.
01	Luftsprudler, M24x1, 6 l/min	59913727
02	Sensor, 6 V Ausgelaufen	59914093
02	Sensor, 6 V /72h/2min Ausgelaufen	59914286
02	Sensor, 6/9/12 V, Bluetooth	59914567
03	Magnetventil, 6 V	59914091
04	Membrane für Magnetventil	1006500V
04	Stützring Membrane Ausgelaufen	59914090
05	Batteriegehäuse inkl. Batterie, 2CR5 6 V	59914088
06	Batterie, 2CR5 6 V	59911670
07	Dichtung, 8x14.3x2	59914087
08	Schmutzfängsiebe	59914085
09	Stopfen Rückschlagventil	59914086