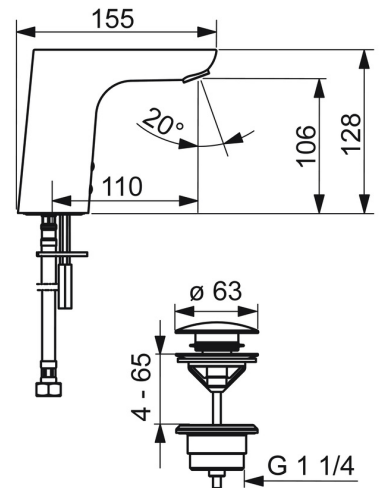
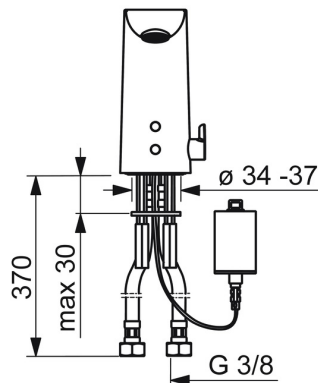
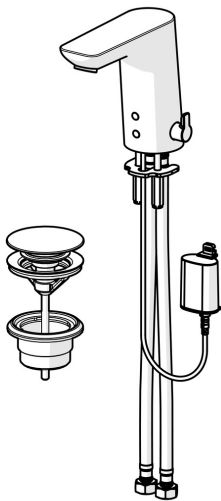


EAN: 4057304018947
static.hansa.com/64162219



- Lavabo
- Settore pubblico e semipubblico
- Senza contatto, Alimentazione a batteria, Bluetooth®
- Montaggio d'appoggio
- Cromo
- Bocca fissa, Costruzione a fusione
- Rompigetto integrato, PCA® portata costante indipendentemente dalle variazioni di pressione
- Manopola di regolazione temperatura
- Piletta di scarico push
- Limitatore di temperatura regolabile
- Valvola di miscelazione manuale, Valvola/e di non ritorno, Filtro/i anti-impurità
- Sensore con autofocus, Valvola elettromagnetica, Indicazione batteria scarica
- Collegamento con flessibili
- impostazioni del software regolabili (tramite App)



Dati tecnici

Caratteristiche flusso

Portata 3 bar (con limitatore di flusso)

5.4 l/min

Caratteristiche tecniche

Misura DN (dimensione nominale)

DN15

Fornitura di acqua calda

max. +70°C

Pressione di esercizio

0.5-10 bar

Misura della connessione

G3/8

Projection

110 mm

Backflow prevention (EN1717)

AA

Materiale

Ottone

Impostazioni software

Tempo di scorrimento a posteriori

3 s (1-20 s)

Scarico automatico

off (off/1-120 h)

Periodo di scarico automatico

30 s (1-1800 s)

Periodo di scorrimento max.

2 min (1 - 1800 s)

Caratteristiche elettroniche

Batteria

Lithium 2CR5 6 V

Bluetooth version

4.x (D034445)

Norme

Direttiva EU

C € Radio Equipment Directive 2014/53/EU , Low Voltage Directive 2014/35/EU , EMC Directive 2014/30/EU , RoHS Directive 2011/65/EU

Standard EN

EN 15091, ETSI EN 301 489-1 V1.9.2 , ETSI EN 300 328 v2.2.2 , EN 61000-6-1:2007 , EN 61000-6-3:2007+A1:2011+AC:2012 , EN 60335-1:2012+A11+A13+A1+A14+A2+A15:2021, Part 19.11.4

Classe di protezione

IP 55

Certificati/Dichiarazioni

DVGW

CW-6514CR0161

UN38.3

UN38-3 Maxell 2CR5

Dichiarazione di conformità

RED

EPD

S-P-06394

Sostenibilità

EPD module A1 (kg CO2 eq.)

9,92

EPD module A2 (kg CO2 eq.)

0,45

EPD module A3 (kg CO2 eq.)

0,53

EPD module A1-A3 (kg CO2 eq.)

10,90

EPD module A4 (kg CO2 eq.)

0,40

EPD module B7 (kg CO2 eq.)

387,00

EPD module C2 (kg CO2 eq.)

0,02

EPD module C3 (kg CO2 eq.)

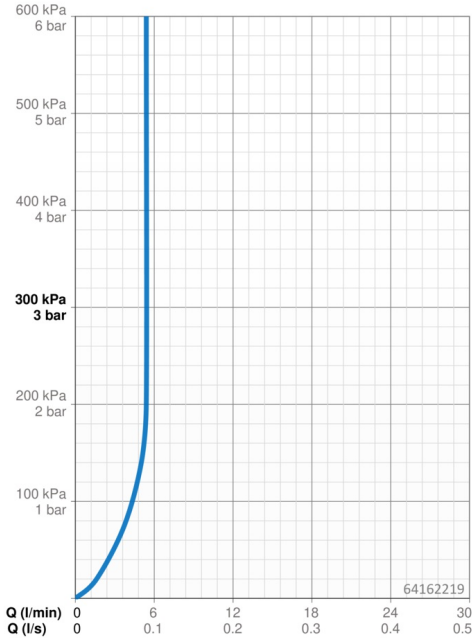
0,02

EPD module C4 (kg CO2 eq.)

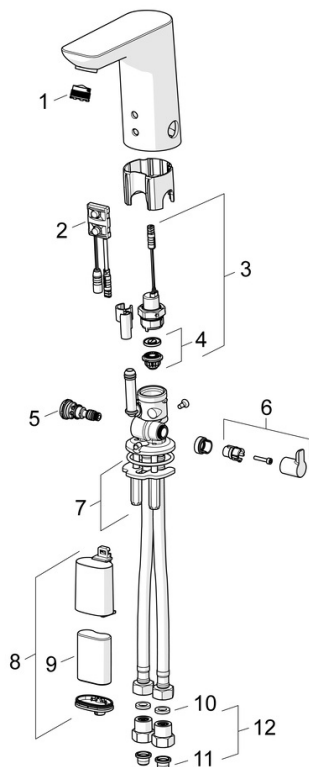
0,30

EPD module D (kg CO2 eq.)

-7,95



Parti di ricambio



SP06152211

	Nome	Codice
01	Areatore, M18.5x1, TJ	59913366
02	Sensore, 6 V Fuori produzione	59914093
02	Sensore, 6/9/12 V, Bluetooth	59914567
03	Valvola Magnetica, 6 V	59914091
04	Membrana per valvola magnetica	1006500V
04	Membrana con o-ring Fuori produzione	59914090
05	Regolatore di temperatura	59914193
06	Maniglia per regolazione della temperatura Cromo	59914108
07	Set di fissaggio	59914132
08	Box per batteria completo, 2CR5 6 V	59914088
09	Batteria, 2CR5 6 V	59911670
10	Giunto, 8x14.3x2	59914087
11	Filtro per impurità	59914085
12	Valvola antiriflusso e filtro Cromo	59914086
N.I.	Pezzi di bloccaggio	59914106