

Dati tecnici

Caratteristiche flusso

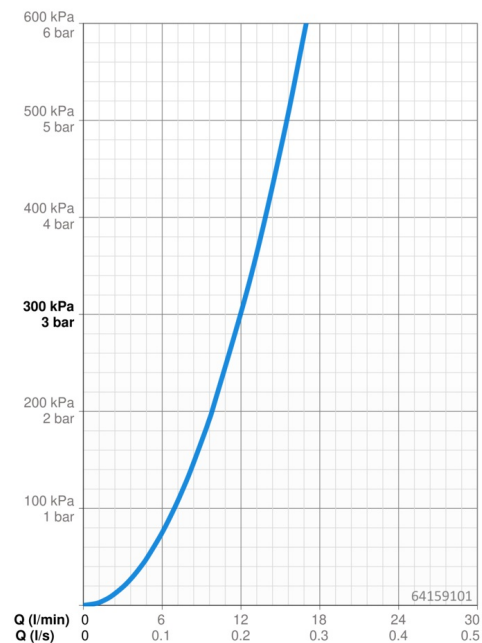
Portata 3 bar	12.0 l/min
---------------	------------

Caratteristiche tecniche

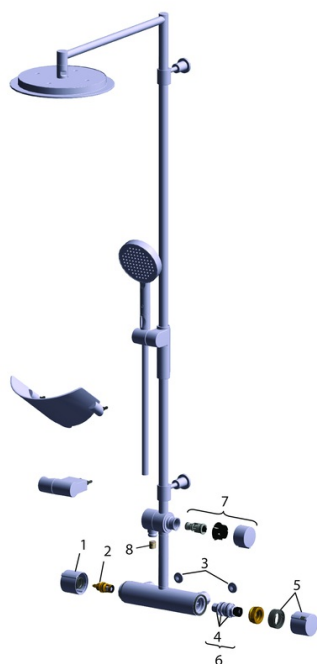
Misura DN (dimensione nominale)	DN15
Fornitura di acqua calda	max. +80°C
Pressione di esercizio	1-10 bar
Profondità di installazione	cc150 ± 15 mm
Backflow prevention (EN1717)	EB

Norme

Standard EN	EN 1111
-------------	---------



Parti di ricambio



SP64159101

	Nome	Codice
1	Manopola di apertura	59914246
2	Vitone, G1/2 Cromo	59914111
3	Guarnizione di filtro, G3/4	59911076
4	O-ring	59914113
5	Maniglia per regolazione della temperatura Fuori produzione	59914134
6	Cartuccia termostatica, 3,4	59914114
7	Deviatore	59914249
8	Valvola antiriflusso, DN15	59914250
N.I.	Portasapone	59914276
N.I.	Asta Doccia a pioggia, d 238 mm Cromo	59914277