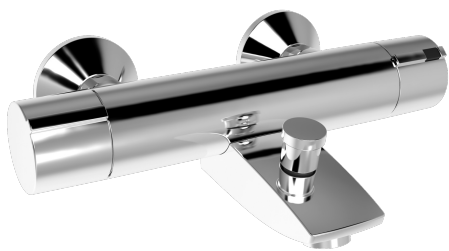
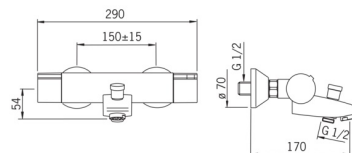
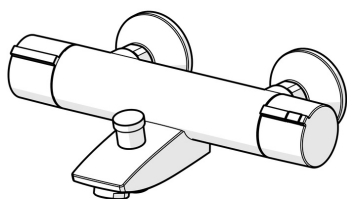


EAN: 4015474277281  
[static.hansa.com/64132101](https://static.hansa.com/64132101)



- Vasca & doccia
- Termostatico
- Montaggio a parete
- Cromo
- Manopola di regolazione temperatura, Manopola di regolazione portata, Leva di sicurezza
- Deviatore pull, Riposizionamento automatico
- Blocco di sicurezza antiscottature a 38 °C
- Regolazione termostatica della temperatura, Filtro/i anti-impurità, Vitone ceramico
- Raccordi a S eccentrici
- Ottone DZR
- sicurezza incorporata anti-riflusso per uso domestico (ai sensi DIN EN 1717)



Dati tecnici

Caratteristiche flusso

Portata 3 bar

18.0 / 16.2 l/min

Caratteristiche tecniche

Misura DN (dimensione nominale)

DN15

Fornitura di acqua calda

max. +80°C

Pressione di esercizio

1-10 bar

Profondità di installazione

cc150 ± 15 mm

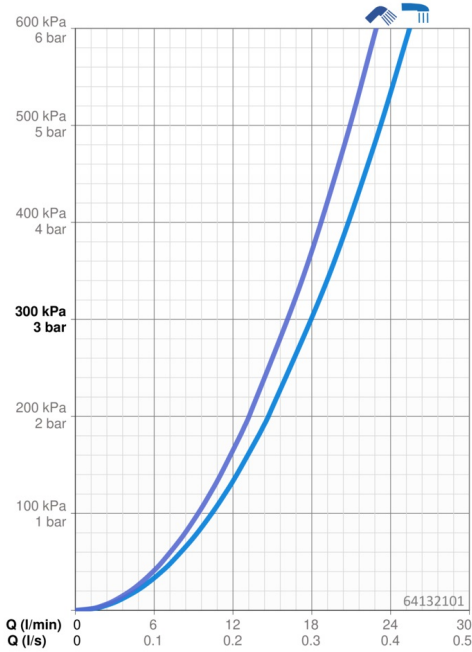
Projection

170 mm

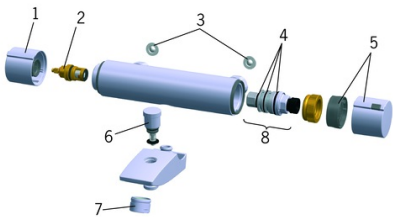
Norme

Standard EN

EN 1111



Parti di ricambio



SP64132101

	Nome	Codice
1	Manopola di apertura	59914246
2	Vitone, G1/2 Cromo	59914111
3	Guarnizione di filtro, G3/4	59911076
4	O-ring	59914113
5	Maniglia per regolazione della temperatura Fuori produzione	59914134
6	Deviatore Fuori produzione	59914247
7	Aereatore, M28x1 D Cromo	59907198
8	Cartuccia termostatica, 3,4	59914114
N.I.	Temperature adjustment limiter	59914426