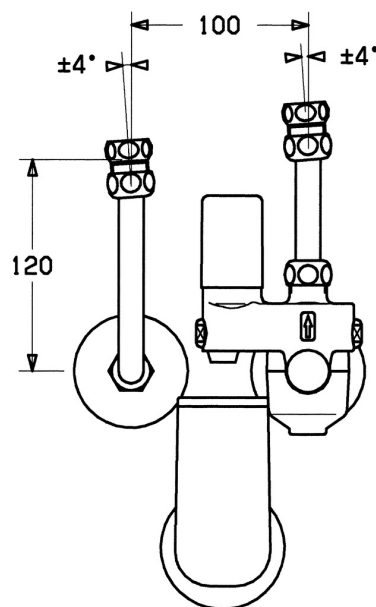
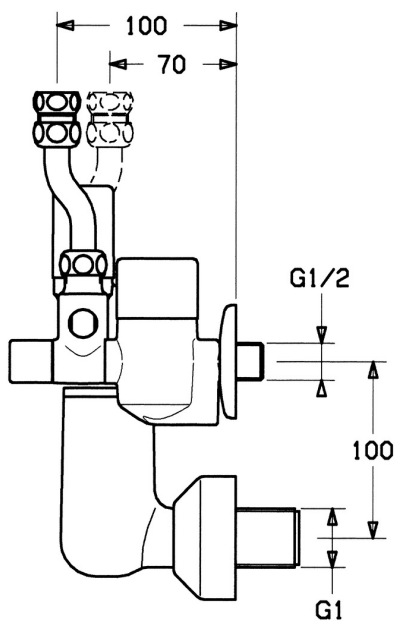
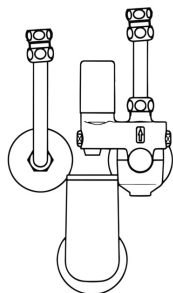


EAN: 4015474053618
static.hansa.com/63302350



- Bagno
- Montaggio a parete



Dati tecnici

Caratteristiche tecniche

Misura DN (dimensione nominale) **DN15**

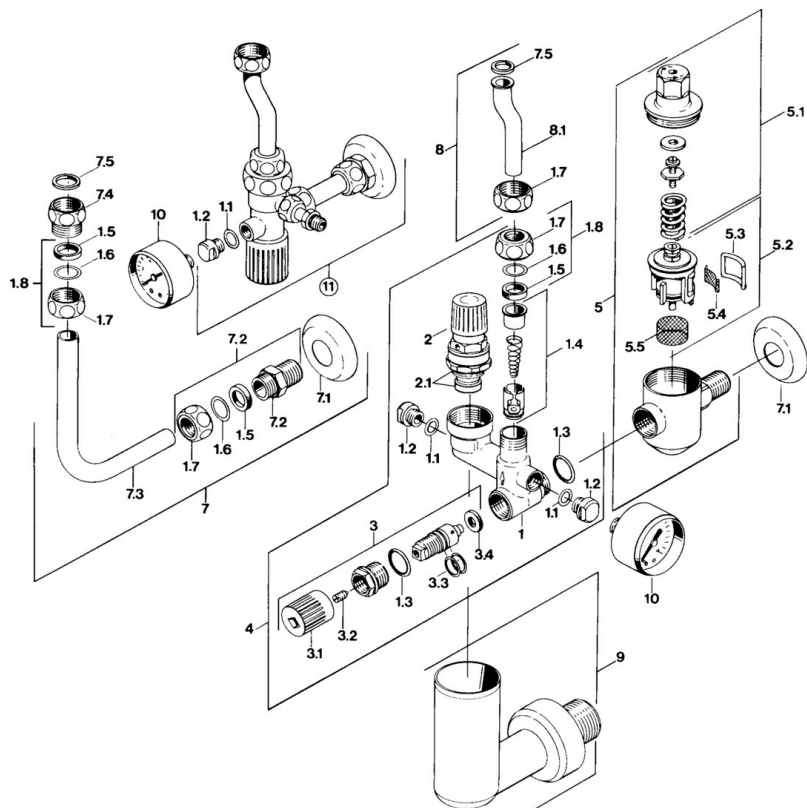
Norme

Standard EN **EN 1488**
 Classe di rumorosità **I (ISO 3822)**

Certificati/Dichiarazioni

ABP **P-IX 38446/I**
 TÜV **TÜV.SV.21-547.1/2".W.p**
 Dichiarazione di conformità **DoC**

Parti di ricambio



SP63302350

| Nome | Codice |
|--|----------|
| 1.3 O-ring, d 18x2 | 59901422 |
| 1.4 Valvola antiriflusso | 59905003 |
| 1.5 Kit di guarnizione | 59901999 |
| 1.6 [IT3238] | 59902456 |
| 1.7 Raccordo dado | 59901998 |
| 1.8 Dado di collegamento, G1/2 | 59911214 |
| 2 Valvola, 6 bar | 59904642 |
| 2.1 Kit di guarnizione | 59911174 |
| 3 Valvola di intercettazione | 59904925 |
| 3.1 Cappuccio Fuori produzione | 59904924 |
| 4 Valvola | 59905142 |
| 5.1 Housing, SW24 SI | 59904632 |
| 5.2 Livello di regolazione della valvola | 59901981 |
| 5.3 Anello di guarnizione Fuori produzione | 59901982 |
| 5.5 Filtro Fuori produzione | 59904927 |
| 7 , L=120 | 59901103 |
| 7 , L=210 | 59905126 |
| 7.2 Niplo | 59902427 |
| 7.3 | 59902049 |
| 7.4 Niplo | 59902560 |
| 7.5 Giunto, 18.5x12.2x1.5 | 59902313 |
| 8 | 59905125 |
| 9 | 59905074 |
| 10 Visualizza, R1/4 10 bar SI Fuori produzione | 59902545 |