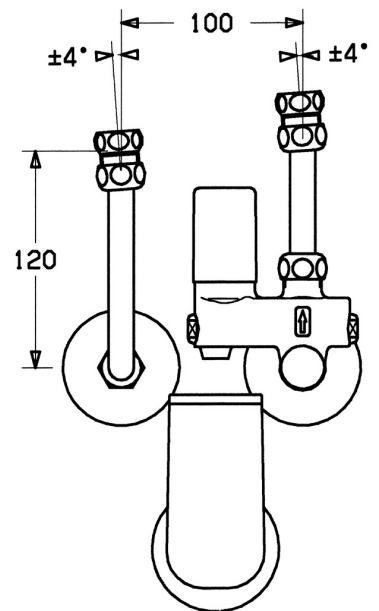
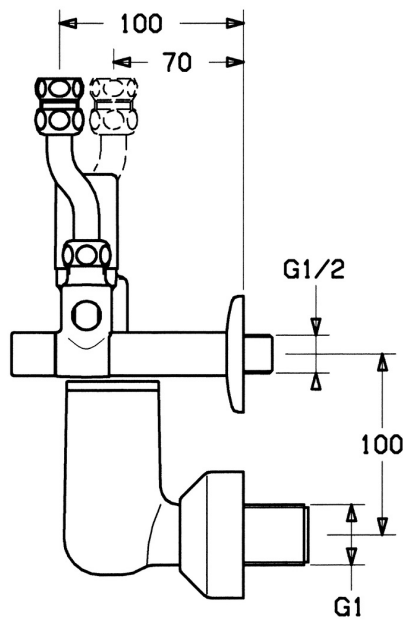
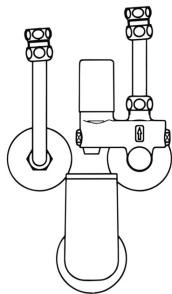


EAN: 4015474053519  
[static.hansa.com/63202350](https://static.hansa.com/63202350)



- Bagno
- Montaggio a parete



## Dati tecnici

### Caratteristiche tecniche

Misura DN (dimensione nominale) **DN15**

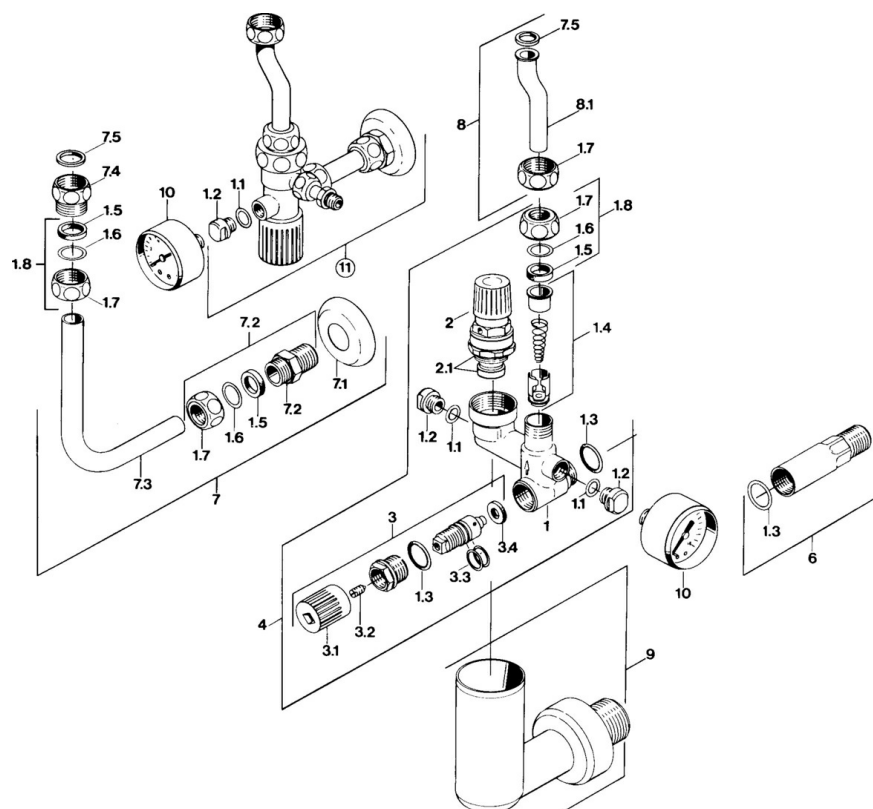
### Norme

Standard EN **EN 1488**  
 Classe di rumorosità **I (ISO 3822)**

### Certificati/Dichiarazioni

ABP **P-IX 38446/I**  
 TÜV **TÜV.SV.21-547.1/2".W.p**  
 Dichiarazione di conformità **DoC**

## Parti di ricambio



### SP63202350

	Nome	Codice
1.1	O-ring, d 10.10x1.60 Fuori produzione	59905072
1.3	O-ring, d 18x2	59901422
1.4	Valvola antiriflusso	59905003
1.5	Kit di guarnizione	59901999
1.6	[IT3238]	59902456
1.7	Raccordo dado	59901998
1.8	Dado di collegamento, G1/2	59911214
2	Valvola, 6 bar	59904642
2.1	Kit di guarnizione	59911174
3	Valvola di intercettazione	59904925
3.1	Cappuccio Fuori produzione	59904924
4	Valvola	59905142
6	Adapter Fuori produzione	59902475
7	, L=120	59901103
7	, L=210	59905126
7.2	Nipplo	59902427
7.3		59902049
7.4	Nipplo	59902560
7.5	Giunto, 18.5x12.2x1.5	59902313
8		59905125
9		59905074
14	Visualizza, R1/4 10 bar SI Fuori produzione	59902545