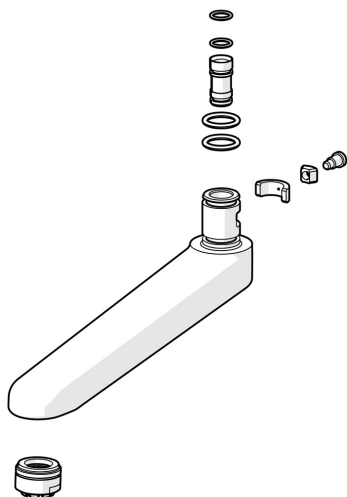


Bocca completa, 170mm; adatta per HANSAMEDICA, HANSACLINICA, HANSATEMPRA; superfici in contatto con l'acqua privi di rivestimento in nickel

- Ricambi
- Cromo
- Bocca orientabile, Costruzione a fusione
- Rompigetto Standard
- Condotti acqua senza rivestimento in nichel



## Dati tecnici

### Caratteristiche tecniche

Lunghezza / altezza

170 mm

## Materiale

## Ottone