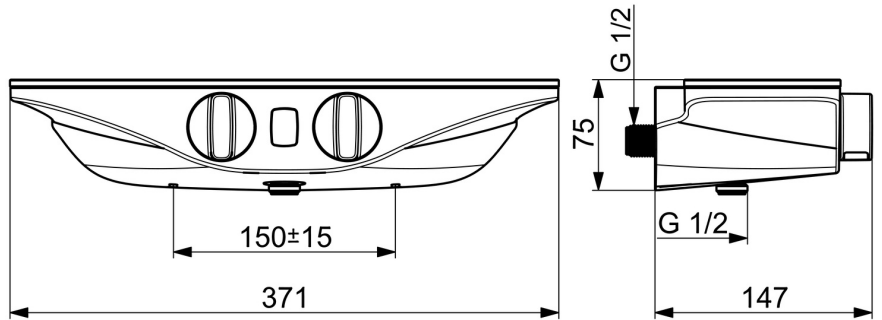
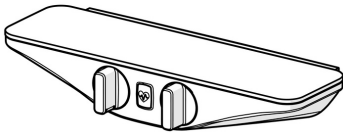


EAN: 4057304008740
static.hansa.com/5863017284



- Soluzioni doccia
- Termostatico, Bluetooth®, Alimentazione a batteria
- Montaggio a parete
- Cromo/Grigio
- Manopola di regolazione temperatura, Manopola di regolazione portata
- Blocco di sicurezza antiscottature a 38 °C, THERMO COOL. Maggiore sicurezza grazie al riscaldamento minimo del corpo del miscelatore
- Regolazione termostatica della temperatura
- Valvola elettromagnetica, Indicatori luminosi, Indicazione batteria scarica
- Raccordo a S eccentrico sferico
- Vetro di sicurezza, impostazioni del software regolabili (tramite App)
- sicurezza incorporata anti-riflusso per uso domestico (ai sensi DIN EN 1717)



Dati tecnici

Caratteristiche flusso

| | |
|--|------------|
| Portata 3 bar | 12.0 l/min |
| Perdita di pressione con portata (0,2 l/s) | 3 bar |

Caratteristiche tecniche

| | |
|---------------------------------|--------------|
| Misura DN (dimensione nominale) | DN15 |
| Fornitura di acqua calda | max. +70° C |
| Pressione di esercizio | 1-10 bar |
| Misura della connessione | G1/2 |
| Profondità di installazione | CC150± 15 mm |
| Backflow prevention (EN1717) | EB |
| Materiale | Ottone |

Caratteristiche elettroniche

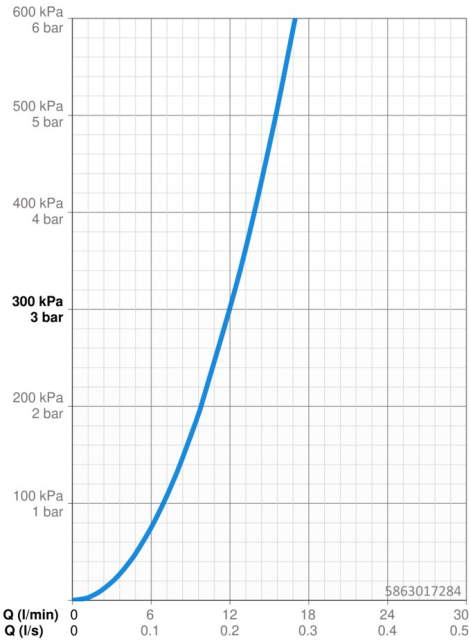
| | |
|-------------------|----------------------|
| Batteria | AA 1.5 V Lithium x 4 |
| Bluetooth version | 4.x (D034445) |

Norme

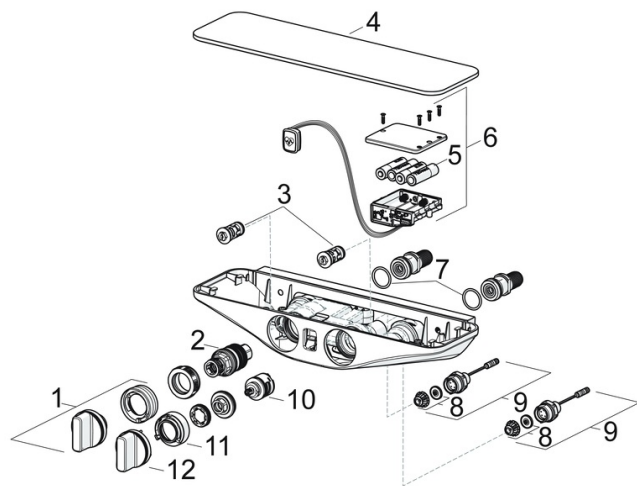
| | |
|----------------------|--|
| Direttiva EU | C € Radio Equipment Directive 2014/53/EU , Low Voltage Directive 2014/35/EU , EMC Directive 2014/30/EU , RoHS Directive 2011/65/EU |
| Standard EN | EN 1111 , EN 15091, ETSI EN 301 489-1 V1.9.2 , ETSI EN 300 328 v2.2.2 , EN 61000-6-1:2007 , EN 61000-6-3:2007+A1:2011+AC:2012 , EN 60335-1:2012+A11+A13+A1+A14+A2+A15:2021, Part 19.11.4 |
| Classe di rumorosità | I (ISO 3822) Oras lab. |
| Classe di protezione | IP 55 |

Certificati/Dichiarazioni

| | |
|--------|----------------------|
| UN38.3 | UN38-3 Energizer L91 |
|--------|----------------------|



Parti di ricambio



SP5863017284

| | Nome | Codice |
|------|--|----------|
| 01 | Maniglia per regolazione della temperatura Cromo | 59914596 |
| 02 | Cartuccia termostatica, 3.4 | 59914114 |
| 03 | Valvola antiriflusso e filtro | 59913696 |
| 03 | Valvola antiriflusso e filtro, (9/2018-) | 59914727 |
| 04 | Piastra Grigio | 59914597 |
| 05 | Batteria, 1.5 V AA Lithium | 59914136 |
| 06 | Unità di comando, 6 V /Wellfit/Bluetooth | 59914630 |
| 07 | O-ring, 25.07x2.62 | 59911479 |
| 08 | Membrana per valvola magnetica | 1006500V |
| 08 | Membrana con o-ring Fuori produzione | 59914090 |
| 09 | Valvola Magnetica, 6 V | 59914091 |
| 10 | Deviatore | 59914183 |
| 11 | Limitatore di portata Fuori produzione | 59914632 |
| 12 | Manopola di apertura Cromo | 59914599 |
| N.I. | Adapter | 03990100 |
| N.I. | Accessione, G1/2 | 59911491 |