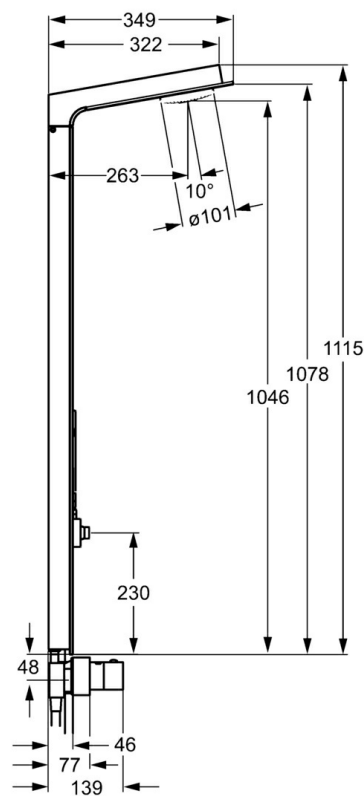
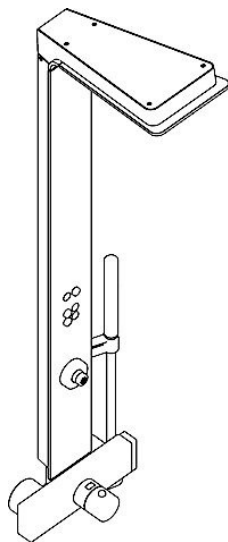


EAN: 4015474173668  
[static.hansa.com/58610900](http://static.hansa.com/58610900)



- Soluzioni doccia
- Termostatico
- Montaggio a parete
- Vetro/Specchio
- Manopola di regolazione temperatura, Manopola di regolazione portata
- Deviatore push
- Pulsante Push
- Soffione doccia, Supporto doccetta, Flessibile doccia (1250 mm), Tecnologia di protezione anticalcare
- Normale - Getto d'acqua uniforme e morbido, Cascata - Getto come una cascata, forte e ampio
- Blocco di sicurezza antiscottature a 38 °C
- Regolazione termostatica della temperatura, Filtro/i anti-impurità, Valvola/e di non ritorno
- Raccordi a S eccentrici, Placca/Placche, Silenziatore
- Vetro di sicurezza
- Laminare
- 2 getti



Dati tecnici

Caratteristiche flusso

Portata 3 bar

15.0 l/min

Caratteristiche tecniche

Misura DN (dimensione nominale)

DN15

Fornitura di acqua calda

max. +65°C

Pressione di esercizio

1.5-10 bar

Misura della connessione

G1/2

Lunghezza / altezza

1190 mm

Projection

263 mm

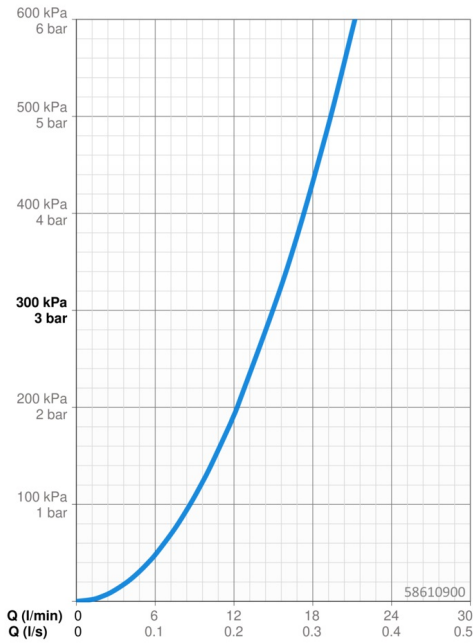
Backflow prevention (EN1717)

EB

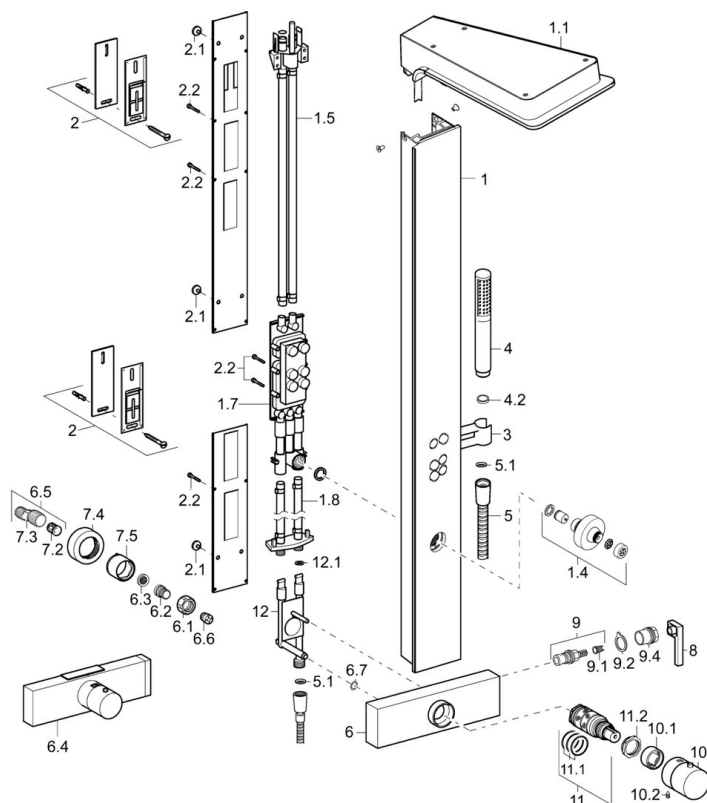
Norme

Standard EN

EN 1111



## Parti di ricambio



### SP58610900

|      | Nome  | Codice   |
|------|---|----------|
| 1    | Pannello doccia                                       | 59913568 |
| 1.1  | Asta Doccia a pioggia Vetro/Specchio Fuori produzione | 59913570 |
| 1.4  | Side shower Cromo Fuori produzione                    | 59913566 |
| 1.5  | Connettore di innesto Fuori produzione                | 59912498 |
| 1.7  | Diverter bar Fuori produzione                         | 59913679 |
| 1.8  | Connettore di innesto Fuori produzione                | 59912497 |
| 2    | Set di fissaggio Fuori produzione                     | 59912486 |
| 2.1  | Guarnizione di gomma                                  | 59912492 |
| 2.2  | Screw Fuori produzione                                | 59912495 |
| 3    | Titolare Cromo Fuori produzione                       | 59913567 |
| 4    | Doccetta Cromo  | 54390100 |
| 4.1  | Filtro  | 59906859 |
| 5    | Flessibile doccia, L=1250 Cromo                       | 54120400 |
| 5.1  | L'anello di tenuta, d 21x12x2                         | 59912304 |
| 6.1  | Dado di collegamento, G3/4, AF30                      | 59902230 |
| 6.2  | Nipplo  | 59911075 |
| 6.3  | Guarnizione di filtro, G3/4                           | 59911076 |
| 6.4  | Termostato Fuori produzione                           | 59913574 |
| 6.5  | Connettore eccentrico, G3/4xG1/2, DN15                | 59910254 |
| 6.6  | Valvola antiriflusso                                  | 59905714 |
| 6.7  | O-ring, d 14x2 Fuori produzione                       | 59904823 |
| 7.2  | Silenziatore  | 59904792 |
| 7.4  | Piastra   | 59913105 |
| 7.5  | Rosetta   | 59913106 |
| 8    | Manopola di apertura                                  | 59913221 |
| 9    | Vitone , G1/2, SW17                                   | 59913224 |
| 9.1  | Adapter Bianco  | 59910235 |
| 9.2  | Protective sleeve                                     | 59913223 |
| 9.4  | Screw, M26x1, SW 22                                   | 59913222 |
| 10   | Maniglia per regolazione della temperatura Cromo      | 59913225 |
| 10.1 | Temperature adjustment limiter                        | 59911660 |
| 10.2 | Screw, M5x8, SW2.5                                    | 59904755 |
| 11   | Cartuccia termostatica                                | 59911525 |
| 11.1 | O-ring, d 26x2  | 59911081 |
| 11.2 | Dado di fissaggio, M34x1, SW32                        | 59911082 |
| 12   | Adapter   | 59913572 |
| 12.1 | O-ring, d 10x2  | 59913573 |
| N.I. | Screw, M5x10, SW3 Fuori produzione                    | 59913680 |