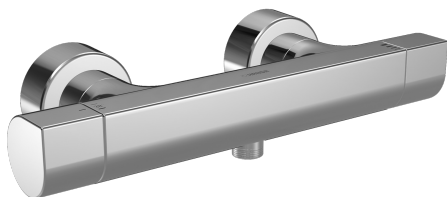
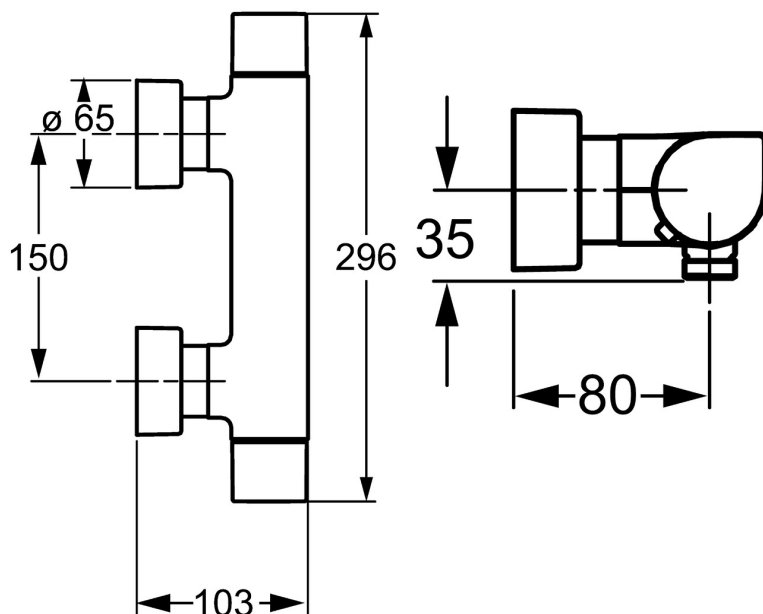
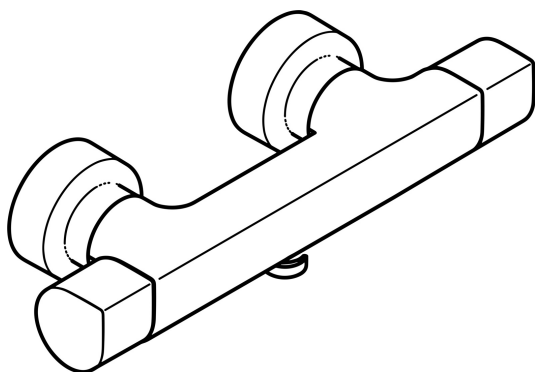


EAN: 4015474169920
static.hansa.com/58410101



- Douche oplossingen
- Thermostatisch
- Wandmontage
- Chrom
- Temperatuurgreep, Debietgreep, Eco optie voor debiet
- Temperatuurbegrenzer (achteraf instelbaar), Veiligheidsblokkering tegen verbranden bij 38 °C
- Thermostatische temperatuurregeling, Keramische bovendeele voor debiet, Terugslagklep, Vuilfilter(s)
- S-koppelingen met rozetten, Rozet(ten), Geluidsdemper(s)
- Kraanhuis gemaakt van DZR messing, Thermische desinfectie volgens DVGW W 551
- Ingebouwde beveiliging tegen terugstromen Voor gebruik in huis (conform DIN EN 1717)



Technische gegevens

Doorstromingseigenschappen

Doorstroomhoeveelheid bij 3 bar

19.8 l/min

Technische eigenschappen

DN-maat

DN15

Warmwatertoevoer

max. +80°C

Werkdruk

1-10 bar

Aansluitmaat

G1/2

Inbouwbreedte

cc150 ± 15 mm

Terugstroom beveiliging (EN1717)

EB

Materiaal

brass

Voorschriften

EN-norm

EN 1111

Geluidsklasse

I (ISO 3822)

Toestemmingen en Verklaringen

ABP

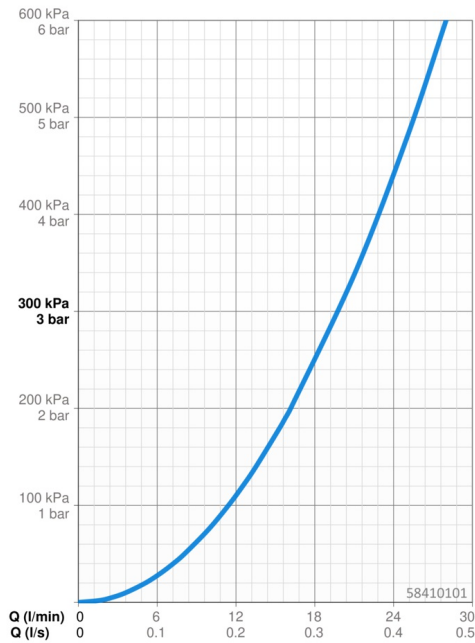
PA-IX 10130/IB

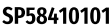


reddot design award
winner 2009



product
design award
2010





	Naam	Code
1.1	Aansluiting moer, G3/4, AF30	59902230
1.2	Nippel	59911075
1.3	Filter dichting, G3/4	59911076
2	Excentrieke aansluiting, G3/4xG1/2, DN15	59910254
2.2	Geluiddemper	59904792
2.4	Afdekplaat	59913105
2.5	Rosassen	59913106
3	Debiethendel, (2010-) Chromo	59913779
3.2	Insteltring	59913466
4	Binnenwerk, G1/2	59913470
4.1	Adapter Wit	59910235
4.6	Ring	59913469
5	Temperatuur hendel, (2010-) Chromo	59913778
5.1	Temperature adjustment limiter	59913465
5.2	Schroef, M5x8, SW2.5	59904755
5.3	Binnendeel temperatuurhendel Chromo	59911840
5.4	Muurhanger	59913464
6	Thermostaat/binnenwerk	59913311
6.1	O-ring, d 26x2	59911081
6.2	Schroefring, M34x1, SW32	59911082
7	Terugslagklep	59905714
7.1	Schroefdraad tepel, G1/2xM18x1	59911384
N.I.	Thermostaat/binnenwerk, H/C reversed	59913463