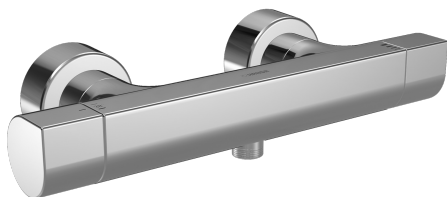
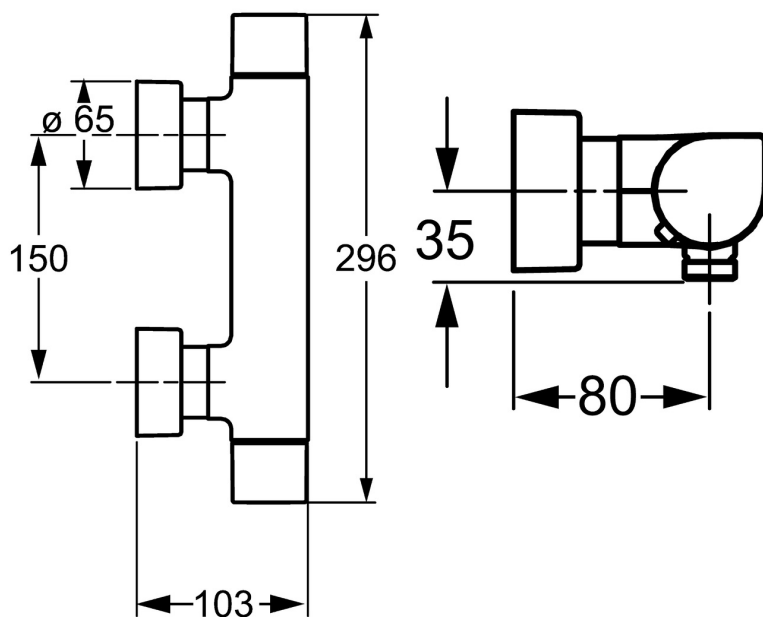
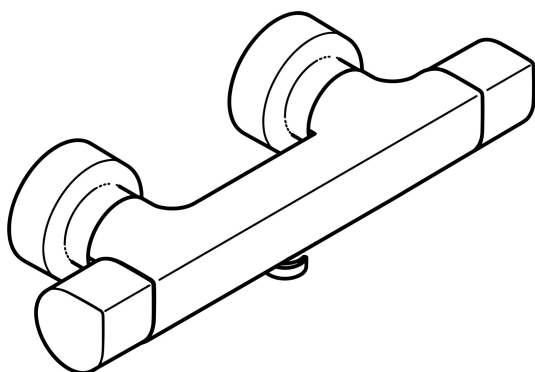


EAN: 4015474169920
static.hansa.com/58410101



- Soluzioni doccia
- Termostatico
- Montaggio a parete
- Cromo
- Manopola di regolazione temperatura, Manopola di regolazione portata, Funzioni Eco per il flusso d'acqua
- Limitatore di temperatura regolabile, Blocco di sicurezza antiscottature a 38 °C
- Regolazione termostatica della temperatura, Vitone ceramico, Valvola/e di non ritorno, Filtro/i anti-impurità
- Raccordi a S eccentrici, Placca/Placche, Silenziatore
- Ottone DZR, Disinfezione termica secondo DVGW W 551
- sicurezza incorporata anti-riflusso per uso domestico (ai sensi DIN EN 1717)



Dati tecnici

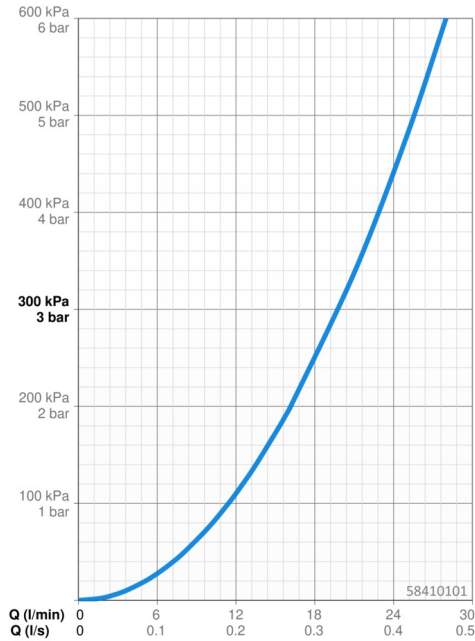
Caratteristiche flusso	
Portata 3 bar	19.8 l/min
Caratteristiche tecniche	
Misura DN (dimensione nominale)	DN15
Fornitura di acqua calda	max. +80°C
Pressione di esercizio	1-10 bar
Misura della connessione	G1/2
Profondità di installazione	cc150 ± 15 mm
Backflow prevention (EN1717)	EB
Materiale	Ottone
Norme	
Standard EN	EN 1111
Classe di rumorosità	I (ISO 3822)
Certificati/Dichiarazioni	
ABP	PA-IX 10130/IB



reddot design award
winner 2009



product
design award
2010



3/3