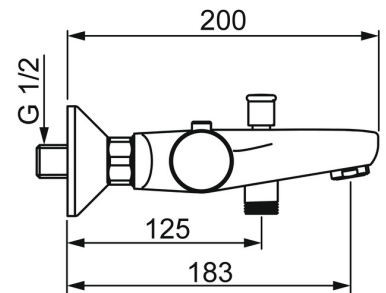
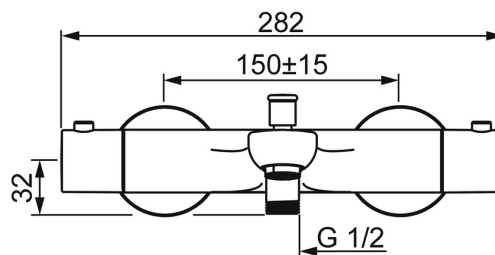
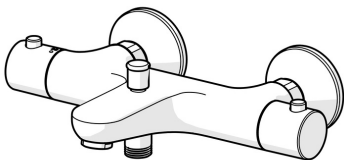


EAN: 4015474277649
static.hansa.com/58372101



- Vasca & doccia
- Termostatico
- Montaggio a parete
- Cromo
- Bocca fissa
- Rompigetto Standard
- Manopola di regolazione temperatura, Manopola di regolazione portata, Funzioni Eco per il flusso d'acqua
- Deviatore pull, Riposizionamento automatico
- Eco flow control
- THERMO COOL. Maggiore sicurezza grazie al riscaldamento minimo del corpo del miscelatore, Blocco di sicurezza antiscottature a 38 °C
- Regolazione termostatica della temperatura, Vitone ceramico, Valvola/e di non ritorno, Filtro/i anti-impurità
- Raccordi a S eccentrici
- Ottone DZR
- sicurezza incorporata anti-riflusso per uso domestico (ai sensi DIN EN 1717)



Dati tecnici

Caratteristiche flusso

Portata 3 bar

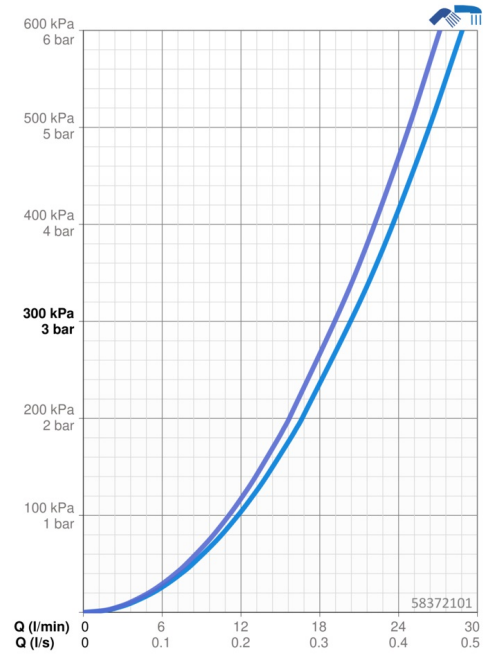
20.4 / 19.2 l/min

Caratteristiche tecniche

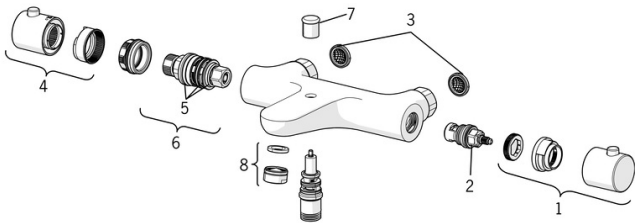
Misura DN (dimensione nominale)	DN15
Fornitura di acqua calda	max. +80°C
Pressione di esercizio	1-10 bar
Misura della connessione	G1/2
Profondità di installazione	cc150 ± 15 mm
Projection	180 mm
Backflow prevention (EN1717)	EB
Materiale	Ottone

Norme

Standard EN	EN 1111
Classe di rumorosità	I (ISO 3822)



Parti di ricambio



SP58372101

	Nome	Codice
01	Manopola di apertura	59914208
02	Vitone, G1/2 Cromo	59914111
03	Guarnizione di filtro, G3/4	59911076
04	Maniglia per regolazione della temperatura Cromo	602062V
05	O-ring	59914113
06	Cartuccia termostatica, 3,4	59914114
07	Deviatore	59912706
08	Aereatore, M24x1 D Cromo	59911829
N.I.	Dado di collegamento, G3/4, AF30	59902230
N.I.	Anello di tenuta, 23.9x15.2x2	59902689
N.I.	Eccentrico, G3/4xG1/2 Cromo	59904793
N.I.	Piastra Cromo	59904796
N.I.	Valvola antiriflusso	59905714
N.I.	Niplo	59911075