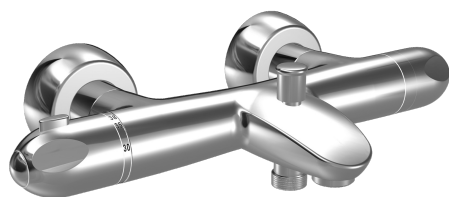
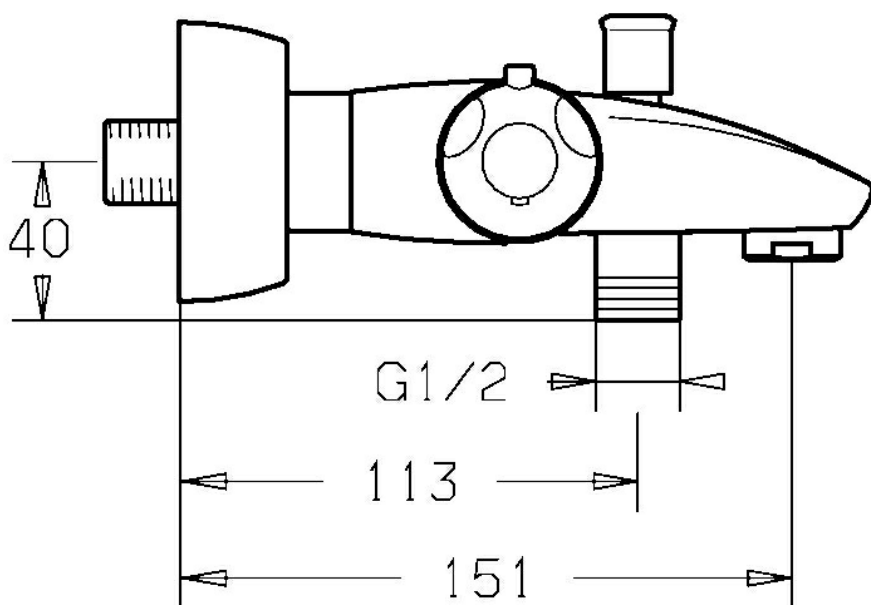


EAN: 4015474169838  
[static.hansa.com/58182101](https://static.hansa.com/58182101)



- Vasca & doccia
- Termostatico
- Montaggio a parete
- Cromo
- Manopola di regolazione temperatura, Manopola di regolazione portata
- Regolazione termostatica della temperatura, Filtro/i anti-impurità, Valvola/e di non ritorno
- Silenziatore
- sicurezza incorporata anti-riflusso per uso domestico (ai sensi DIN EN 1717)



## Dati tecnici

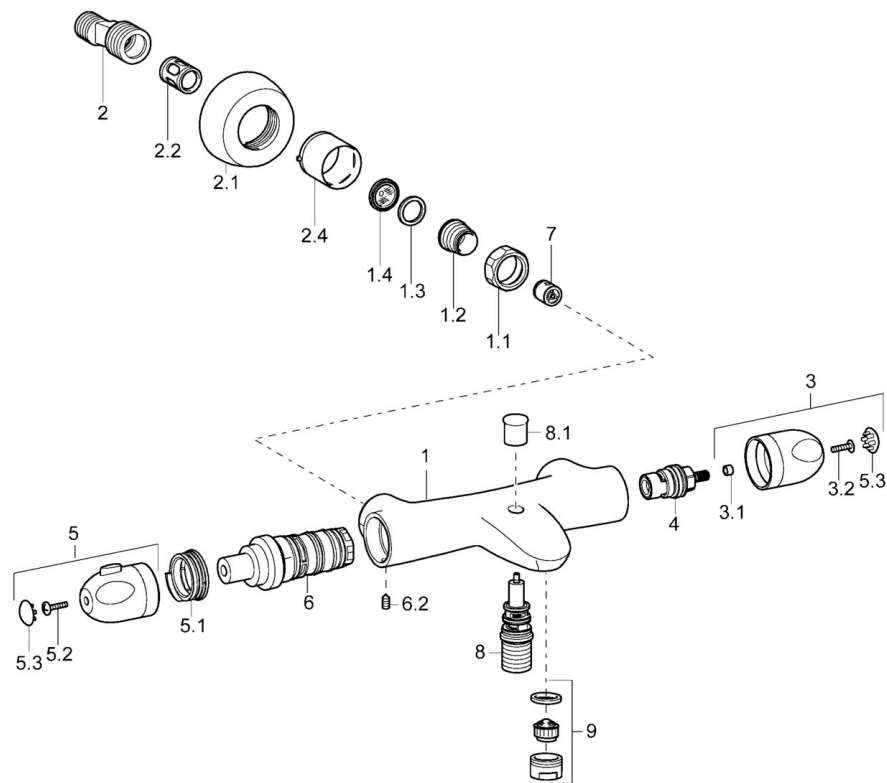
### Caratteristiche tecniche

Fornitura di acqua calda	max. +80°C
Pressione di esercizio	1-10 bar
Backflow prevention (EN1717)	EB

### Norme

Standard EN	EN 1111
-------------	---------

Parti di ricambio



SP58182101

	Nome	Codice
1.1	Dado di collegamento, G3/4, AF30	59902230
1.2	Nipplo	59911075
1.3	Anello di tenuta, 23.9x15.2x2	59902689
1.4	Guarnizione di filtro, G3/4	59911076
2	Connettore eccentrico, G3/4xG1/2, DN15	59910254
2.1	Piastra Cromo	59912652
2.2	Silenziatore	59904792
2.4	Rosetta Cromo	59912651
3	Leva Cromo Fuori produzione	59913358
4	Vitone , G1/2, 90° , (2004-)	59912626
5.1	Anello di tenuta	59913890
6	Cartuccia termostatica Fuori produzione	59913355
6.2	Screw, M6x9.5	59901609
7	Valvola antiriflusso	59905714
8	Deviatore	59912706
8.1	Bottone di deviatore Cromo	59912801
9	Aereatore, M24x1 D Cromo	59911829