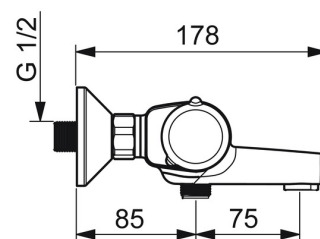
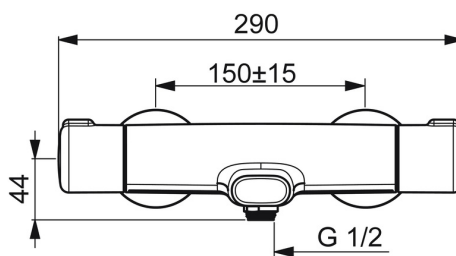
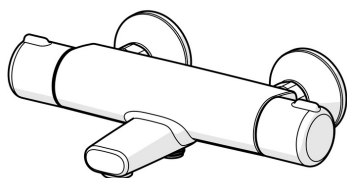


EAN: 4057304015731  
[static.hansa.com/5816217133](https://static.hansa.com/5816217133)



- Vasca & doccia
- Termostatico
- Montaggio a parete
- Nero opaco
- Bocca fissa
- Rompigetto Standard
- Manopola di regolazione temperatura, Manopola di regolazione portata, Funzioni Eco per il flusso d'acqua, Leva di sicurezza
- Deviatore a rotazione, Deviatore integrato / Regolazione portata
- Eco flow control
- THERMO COOL. Maggiore sicurezza grazie al riscaldamento minimo del corpo del miscelatore, Blocco di sicurezza antiscottature a 38 °C
- Regolazione termostatica della temperatura, Filtro/i anti-impurità, Vitone ceramico
- Raccordi a S eccentrici
- Ottone DZR
- Previene il riflusso nell'uso domestico ( vedi DIN EN 1717)



Dati tecnici

Caratteristiche flusso

Eco-flusso di portata a 3 bar	9.6 l/min
Portata 3 bar	20.4 / 19.2 l/min

Caratteristiche tecniche

Misura DN (dimensione nominale)	DN15
Fornitura di acqua calda	max. +80°C
Pressione di esercizio	1-10 bar
Misura della connessione	G1/2
Profondità di installazione	cc150 ± 15 mm
Projection	159 mm
Backflow prevention (EN1717)	EB
Materiale	Ottone/Plastica

Norme

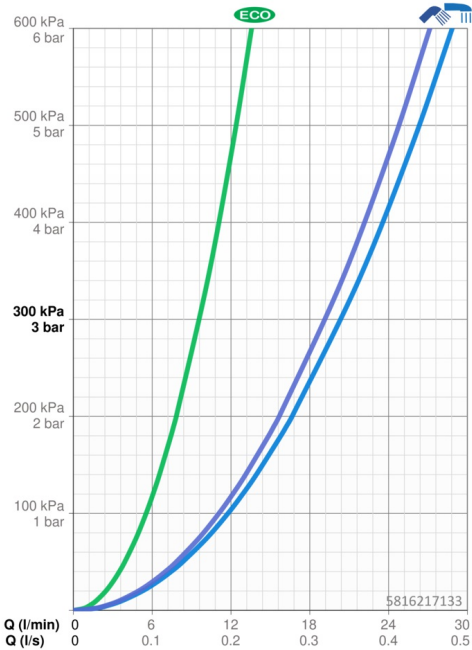
Standard EN	EN 1111
Classe di rumorosità	II (ISO 3822)

Certificati/Dichiarazioni

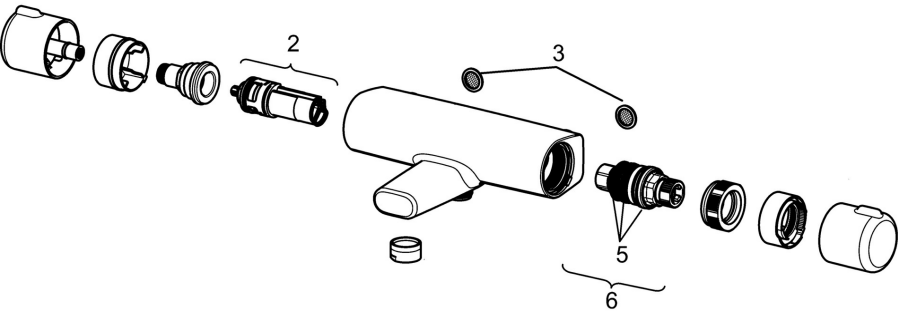
ABP	PA-IX 10129/II0B
EPD	S-P-06397

Sostenibilità

EPD module A1 (kg CO2 eq.)	8,82
EPD module A2 (kg CO2 eq.)	0,41
EPD module A3 (kg CO2 eq.)	1,02
EPD module A1-A3 (kg CO2 eq.)	10,24
EPD module A4 (kg CO2 eq.)	0,37
EPD module B7 (kg CO2 eq.)	1688,00
EPD module C2 (kg CO2 eq.)	0,02
EPD module C3 (kg CO2 eq.)	0,02
EPD module C4 (kg CO2 eq.)	0,73
EPD module D (kg CO2 eq.)	-6,50



Parti di ricambio



SP5816217133

	Nome	Codice
2	Deviatore/Cartuccia	59914116
3	Guarnizione di filtro, G3/4	59911076
5	O-ring	59914113
6	Cartuccia termostatica, 3,4	59914114