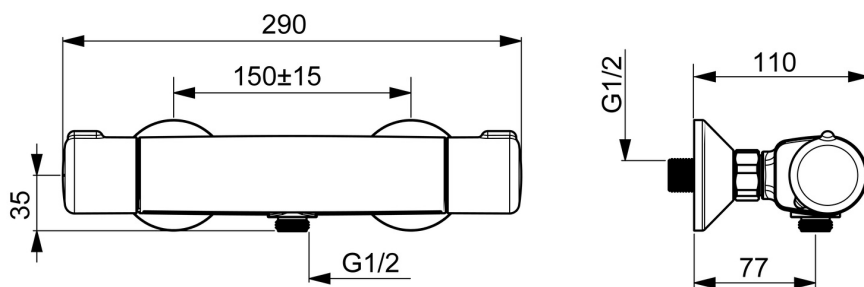
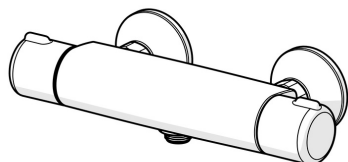


EAN: 4057304018480  
[static.hansa.com/581501710009](http://static.hansa.com/581501710009)



- ECO Building, Housing
- Termostatico
- Montaggio a parete
- Cromo
- Funzioni Eco per il flusso d'acqua, Leva di sicurezza
- Eco flow control
- Blocco di sicurezza anticottature a 38 °C, THERMO COOL. Maggiore sicurezza grazie al riscaldamento minimo del corpo del miscelatore
- Vitone ceramico, Regolazione termostatica della temperatura, Valvola/e di non ritorno, Filtro/i anti-impurità
- Raccordi a S eccentrici
- Ottone DZR



## Dati tecnici

### Caratteristiche flusso

Eco-flusso di portata a 3 bar	<b>8.5 l/min</b>
Portata 3 bar (con limitatore di flusso)	<b>9.0 l/min</b>

### Caratteristiche tecniche

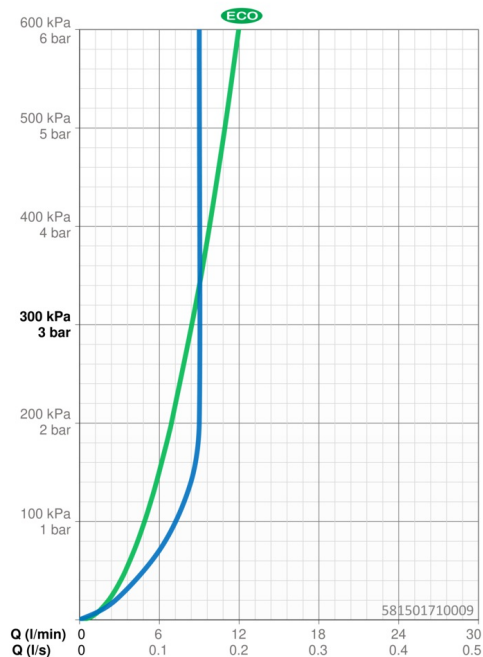
Misura DN (dimensione nominale)	<b>DN15</b>
Fornitura di acqua calda	<b>max. +80°C</b>
Pressione di esercizio	<b>1-10 bar</b>
Misura della connessione	<b>G3/4</b>
Profondità di installazione	<b>150 ± 15 mm</b>
Backflow prevention (EN1717)	<b>EB</b>
Materiale	<b>Ottone</b>

### Norme

Standard EN	<b>EN 1111</b>
Classe di rumorosità	<b>I (ISO 3822) Oras lab.</b>

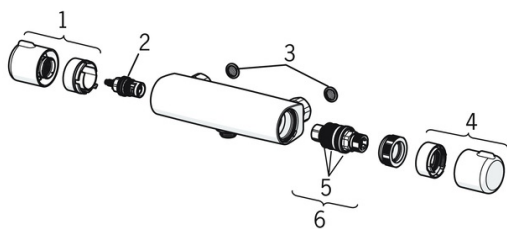
### Certificati/Dichiarazioni

ABP	<b>PA-IX 38490/IB</b>
Dichiarazione di conformità	<b>DoC</b>
EPD	<b>S-P-06397</b>



## Parti di ricambio

### SP58150171



	Nome	Codice
1	Manopola di apertura Cromo	59914395
2	Vitone, G1/2 Cromo	59914111
3	Guarnizione di filtro, G3/4	59911076
4	Maniglia per regolazione della temperatura Cromo	59914396
5	O-ring	59914113
6	Cartuccia termostatica, 3.4	59914114
N.I.	Dado di fissaggio, M36x1.5, SW38	59914319
N.I.	Eccentrico, G3/4xG1/2 Cromo	59904793
N.I.	Combinare	59914472