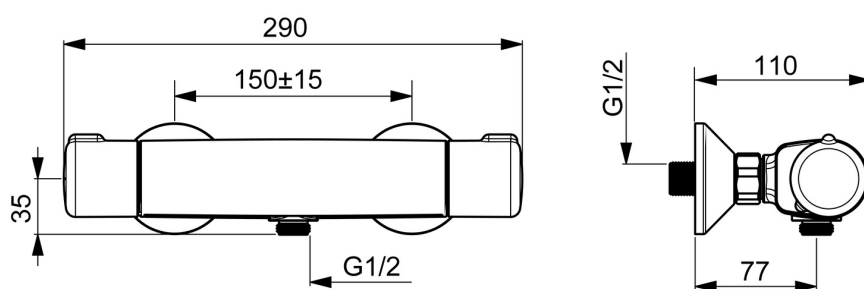
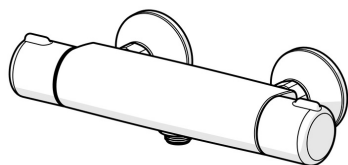


EAN: 4057304018466
static.hansa.com/581501710006



- Settore pubblico e semipubblico, ECO Building, Housing
- Termostatico
- Montaggio a parete
- Cromo
- Funzioni Eco per il flusso d'acqua, Leva di sicurezza
- Eco flow control
- Blocco di sicurezza antiscottature a 38 °C, THERMO COOL. Maggiore sicurezza grazie al riscaldamento minimo del corpo del miscelatore
- Vitone ceramico, Regolazione termostatica della temperatura, Valvola/e di non ritorno, Filtro/i anti-impurità
- Raccordi a S eccentrici



Dati tecnici

Caratteristiche flusso

Eco-flusso di portata a 3 bar	5.0 l/min
Portata 3 bar (con limitatore di flusso)	6.0 l/min

Caratteristiche tecniche

Misura DN (dimensione nominale)	DN15
Fornitura di acqua calda	max. +80°C
Pressione di esercizio	1-10 bar
Misura della connessione	G3/4
Profondità di installazione	cc150 ± 15 mm
Backflow prevention (EN1717)	EB
Materiale	Ottone

Norme

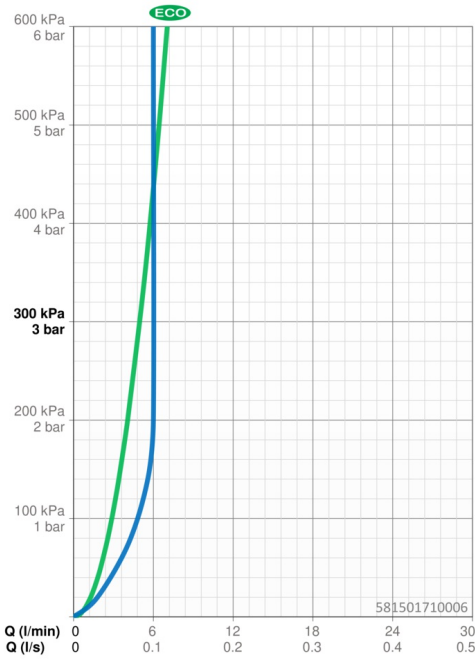
Standard EN	EN 1111
Classe di rumorosità	I (ISO 3822) Oras lab.

Certificati/Dichiarazioni

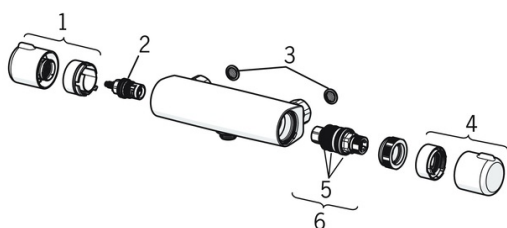
ABP	PA-IX 38490/IB
EPD	S-P-06397

Sostenibilità

EPD module A1 (kg CO2 eq.)	9,39
EPD module A2 (kg CO2 eq.)	0,44
EPD module A3 (kg CO2 eq.)	1,08
EPD module A1-A3 (kg CO2 eq.)	10,91
EPD module A4 (kg CO2 eq.)	0,39
EPD module B7 (kg CO2 eq.)	875,65
EPD module C2 (kg CO2 eq.)	0,02
EPD module C3 (kg CO2 eq.)	0,02
EPD module C4 (kg CO2 eq.)	0,78
EPD module D (kg CO2 eq.)	-6,92



Parti di ricambio



SP58150171

	Nome	Codice
1	Manopola di apertura Cromo	59914395
2	Vitone, G1/2 Cromo	59914111
3	Guarnizione di filtro, G3/4	59911076
4	Maniglia per regolazione della temperatura Cromo	59914396
5	O-ring	59914113
6	Cartuccia termostatica, 3.4	59914114
N.I.	Dado di fissaggio, M36x1.5, SW38	59914319
N.I.	Eccentrico, G3/4xG1/2 Cromo	59904793
N.I.	Combinare	59914472