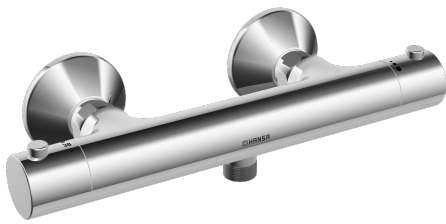
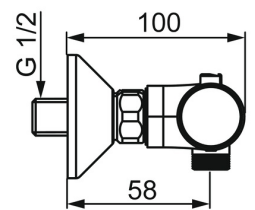
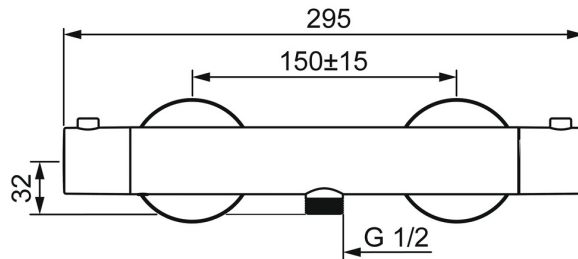
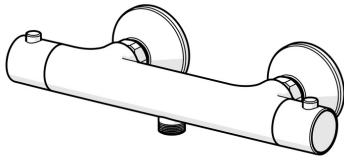


EAN: 4015474253346
static.hansa.com/58130101



- Soluzioni doccia
- Termostatico
- Montaggio a parete
- Cromo
- Manopola di regolazione temperatura, Manopola di regolazione portata, Funzioni Eco per il flusso d'acqua
- Eco flow control
- Blocco di sicurezza antiscottature a 38 °C, THERMO COOL. Maggiore sicurezza grazie al riscaldamento minimo del corpo del miscelatore
- Regolazione termostatica della temperatura, Filtro/i anti-impurità, Vitone ceramico, Valvola/e di non ritorno
- Raccordi a S eccentrici
- Ottone DZR, Disinfezione termica secondo DVGW W 551
- sicurezza incorporata anti-riflusso per uso domestico (ai sensi DIN EN 1717)



Dati tecnici

Caratteristiche flusso

Eco-flusso di portata a 3 bar	10.2 l/min
Portata 3 bar	19.2 l/min

Caratteristiche tecniche

Misura DN (dimensione nominale)	DN15
Fornitura di acqua calda	max. +80°C
Pressione di esercizio	1-10 bar
Misura della connessione	G1/2
Profondità di installazione	cc150 ± 15 mm
Backflow prevention (EN1717)	EB
Materiale	Ottone

Norme

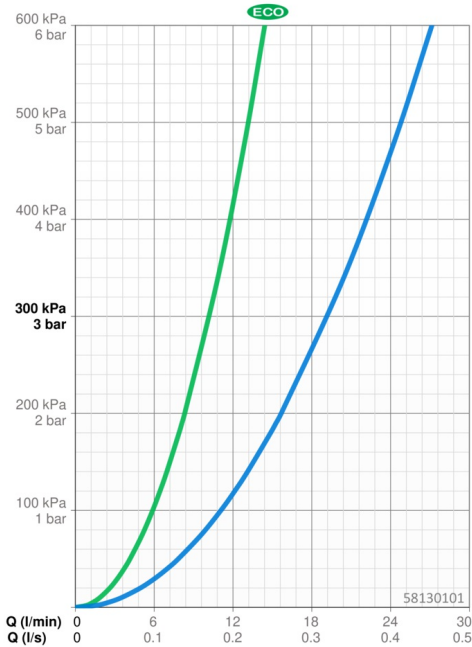
Standard EN	EN 1111
Classe di rumorosità	I (ISO 3822)

Certificati/Dichiarazioni

ABP	PA-IX 29504/IB
EPD	S-P-06397

Sostenibilità

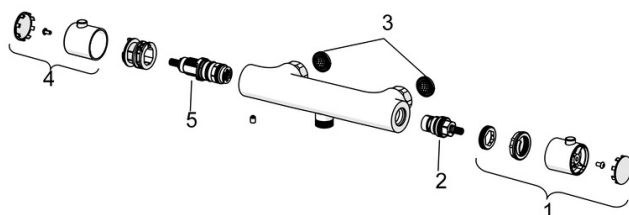
EPD module A1 (kg CO2 eq.)	9,81
EPD module A2 (kg CO2 eq.)	0,46
EPD module A3 (kg CO2 eq.)	1,13
EPD module A1-A3 (kg CO2 eq.)	11,39
EPD module A4 (kg CO2 eq.)	0,41
EPD module B7 (kg CO2 eq.)	1793,50
EPD module C2 (kg CO2 eq.)	0,02
EPD module C3 (kg CO2 eq.)	0,02
EPD module C4 (kg CO2 eq.)	0,81
EPD module D (kg CO2 eq.)	-7,23



Parti di ricambio

SP58130101

	Nome	Codice
01	Manopola di apertura Cromo	59913854
02	Vitone , G1/2, 180°	59911103
03	Guarnizione di filtro, G3/4	59911076
04	Maniglia per regolazione della temperatura Cromo	59913852
05	Cartuccia termostatica, 2,7	59913823



SP58130101(2018)

	Nome	Codice
01	Manopola di apertura	59914208
02	Vitone, G1/2	59914207
03	Guarnizione di filtro, G3/4	59911076
04	Maniglia per regolazione della temperatura Cromo	602062V
05	Cartuccia termostatica, 3,4	59914114

