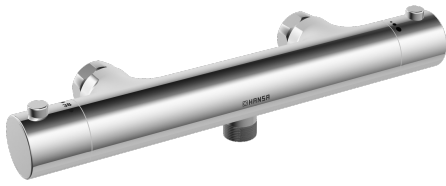
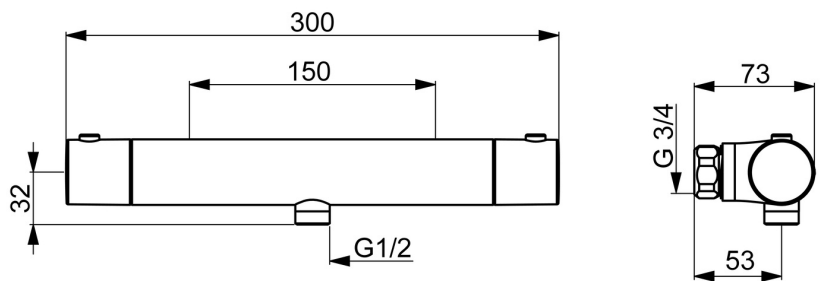
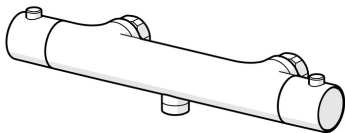


EAN: 4015474255630  
[static.hansa.com/58130001](https://static.hansa.com/58130001)



- Soluzioni doccia
- Termostatico
- Montaggio a parete
- Cromo
- Manopola di regolazione temperatura, Manopola di regolazione portata, Funzioni Eco per il flusso d'acqua
- Blocco di sicurezza antiscottature a 38 °C
- Regolazione termostatica della temperatura, Filtro/i anti-impurità, Vitone ceramico, Valvola/e di non ritorno
- Ottone DZR
- Senza innesto
- sicurezza incorporata anti-riflusso per uso domestico (ai sensi DIN EN 1717)



## Dati tecnici

### Caratteristiche flusso

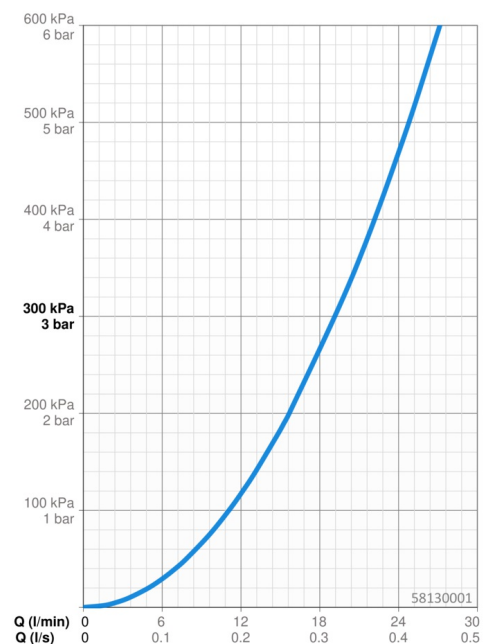
Portata 3 bar	<b>19.2 l/min</b>
Perdita di pressione con portata (0,2 l/s)	<b>1.3 bar</b>

### Caratteristiche tecniche

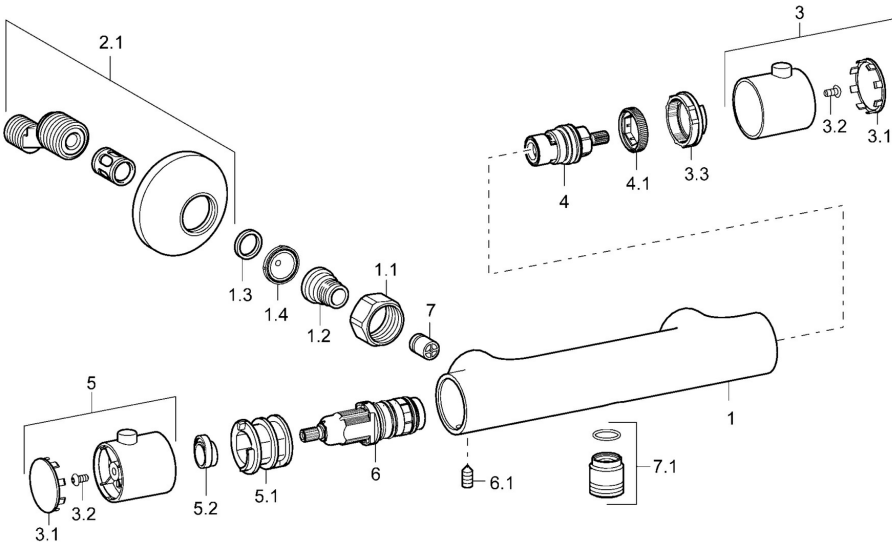
Misura DN (dimensione nominale)	<b>DN15</b>
Fornitura di acqua calda	<b>max. +80°C</b>
Pressione di esercizio	<b>1-10 bar</b>
Backflow prevention (EN1717)	<b>EB</b>

### Norme

Standard EN	<b>EN 1111</b>
Classe di rumorosità	<b>I (ISO 3822)</b>



Parti di ricambio



SP58130301

	Nome	Codice
1.1	Dado di collegamento, G3/4, AF30	59902230
1.2	Nipplo	59911075
1.3	Anello di tenuta, 23.9x15.2x2	59902689
1.4	Guarnizione di filtro, G3/4	59911076
2.1	Eccentrico	59913870
3	Manopola di apertura Cromo	59913854
3.1	Cappuccio	59913850
3.2	Screw, M4x8	59913851
3.3	Temperature adjustment limiter	59913465
4	Vitone , G1/2, 180°	59911103
4.1	Anello	59913469
5	Maniglia per regolazione della temperatura Cromo	59913852
5.1	Temperature adjustment limiter Cromo	59913853
5.2	Temperature adjustment limiter	59913825
6	Cartuccia termostatica, 2.7	59913823
6.1	Screw, M6x9.5	59901609
7	Valvola antiriflusso	59905714
7.1	Capezzolo filetto, G1/2xM18x1	59911384
N.I.	Valvola antiriflusso, DN10 (2016-)	59914425

SP58130101(2018)

	Nome	Codice
01	Manopola di apertura	59914208
02	Vitone, G1/2	59914207
03	Guarnizione di filtro, G3/4	59911076
04	Maniglia per regolazione della temperatura Cromo	602062V
05	Cartuccia termostatica, 3.4	59914114

