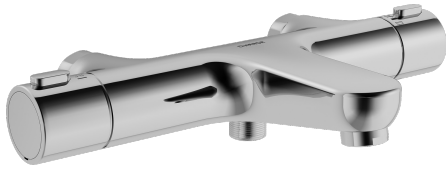
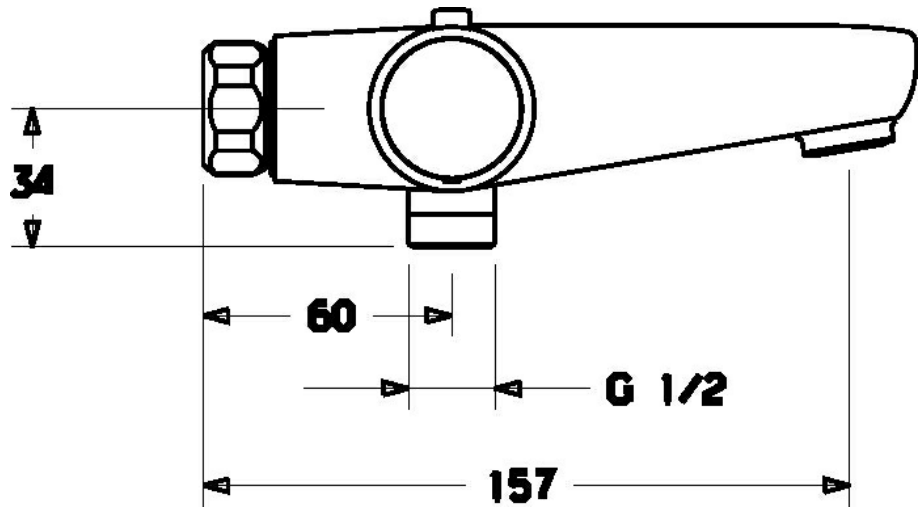
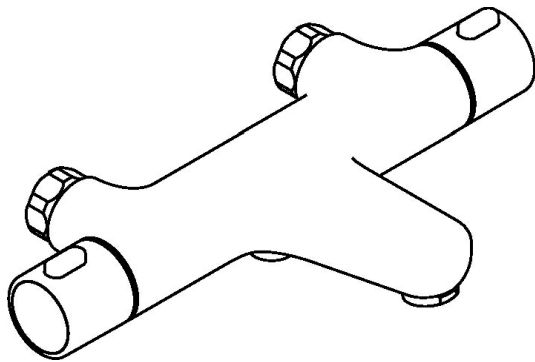


EAN: 4015474259300
static.hansa.com/58102001



- Vasca & doccia
- Termostatico
- Montaggio a parete
- Cromo
- Rompigetto Standard
- Manopola di regolazione temperatura, Manopola di regolazione portata
- Deviatore integrato / Regolazione portata
- Limitatore di temperatura regolabile, Blocco di sicurezza antiscottature a 38 °C
- Regolazione termostatica della temperatura, Valvola/e di non ritorno, Filtro/i anti-impurità
- Ottone DZR, Disinfezione termica secondo DVGW W 551
- Senza innesto
- sicurezza incorporata anti-riflusso per uso domestico (ai sensi DIN EN 1717)



Dati tecnici

Caratteristiche flusso

Portata 3 bar	22.2 / 19.2 l/min
Perdita di pressione con portata (0,3 l/s)	2.1 bar

Caratteristiche tecniche

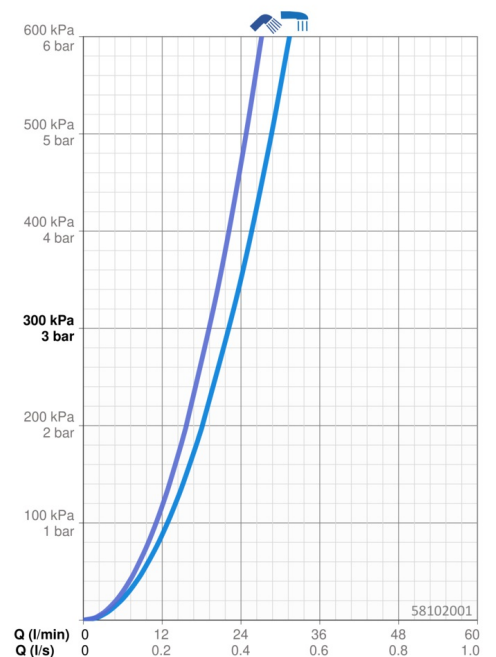
Misura DN (dimensione nominale)	DN15
Fornitura di acqua calda	max. +80°C
Pressione di esercizio	1-10 bar
Misura della connessione	G3/4
Profondità di installazione	cc150 mm
Projection	157 mm
Backflow prevention (EN1717)	EB

Norme

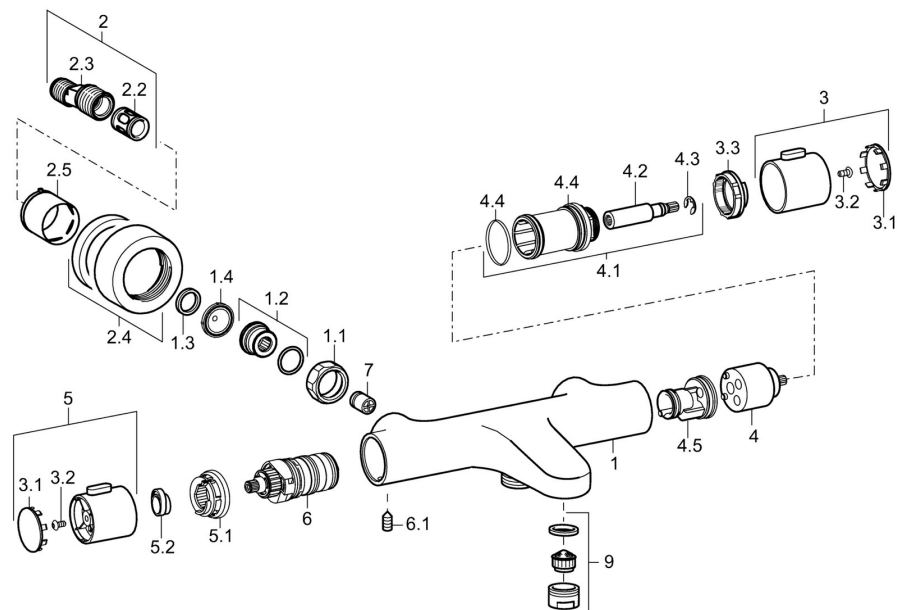
Standard EN	EN 1111
Classe di rumorosità	II (ISO 3822)

Certificati/Dichiarazioni

ABP	PA-IX 10128/II DB
-----	-------------------



Parti di ricambio



SP58102101

	Nome	Codice
1.1	Dado di collegamento, G3/4, AF30	59902230
1.2	Nipplo	59911075
1.3	Anello di tenuta, 23.9x15.2x2	59902689
1.4	Guarnizione di filtro, G3/4	59911076
2	Connettore eccentrico, G3/4xG1/2, DN15	59910254
2.2	Silenziatore	59904792
2.4	Piastra Cromo	59913432
2.5	Rosetta Cromo	59912651
3	Manopola di apertura Cromo	59913939
3.1	Cappuccio	59913850
3.2	Screw, M4x8	59913851
3.3	Anello di regolazione	59913940
4	Vitone	59913936
4.1	Viti di fissaggio, SW30	59913941
4.2	Mandrino Cromo	59913689
4.4	O-ring, d 32x2	59912803
4.5	Parte interna	59913942
5	Maniglia per regolazione della temperatura Cromo	59913938
5.1	Temperature adjustment limiter	59913937
5.2	Locking screw, 38°	59913919
6	Cartuccia termostatica, 3.3	59913871
6.1	Screw, M6x9.5	59901609
7	Valvola antiriflusso, DN10 (2016-)	59914425
9	Aereatore, M24x1 D Cromo	59911829