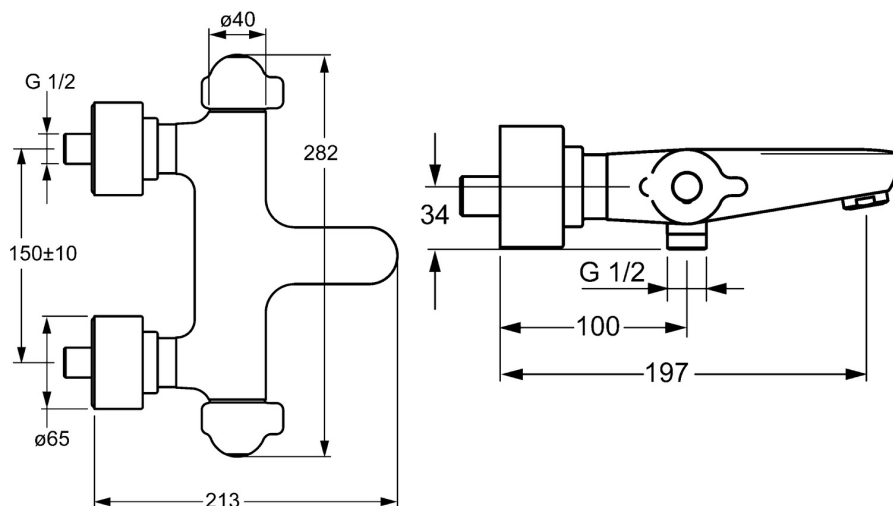
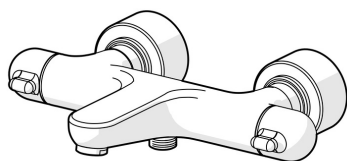


EAN: 4015474267466
static.hansa.com/58101201



- Vasca & doccia
- Health & Care
- Termostatico
- Montaggio a parete
- Cromo
- Bocca fissa
- Rompigetto Standard
- Manopola di regolazione temperatura, Manopola di regolazione portata, Leva con simbolo F+C
- Deviatore integrato / Regolazione portata
- Limitatore di temperatura, THERMO COOL. Maggiore sicurezza grazie al riscaldamento minimo del corpo del miscelatore
- Vitone ceramico, Regolazione termostatica della temperatura, Valvola/e di non ritorno, Filtro/i anti-impurità
- Raccordi a S eccentrici, Placca/Placche, Valvola di arresto, Rosone con tripla guarnizione
- Ottone DZR, Condotti acqua senza rivestimento in nichel, Disinfezione termica secondo DVGW W 551
- sicurezza incorporata anti-riflusso per uso domestico (ai sensi DIN EN 1717)



Dati tecnici

Caratteristiche flusso

Portata 3 bar

17.4 / 14.4 l/min

Caratteristiche tecniche

Misura DN (dimensione nominale)

DN15

Fornitura di acqua calda

max. +80°C

Pressione di esercizio

1-10 bar

Profondità di installazione

cc150 ± 10 mm

Projection

197 mm

Backflow prevention (EN1717)

EB

Norme

Standard EN

EN 1111

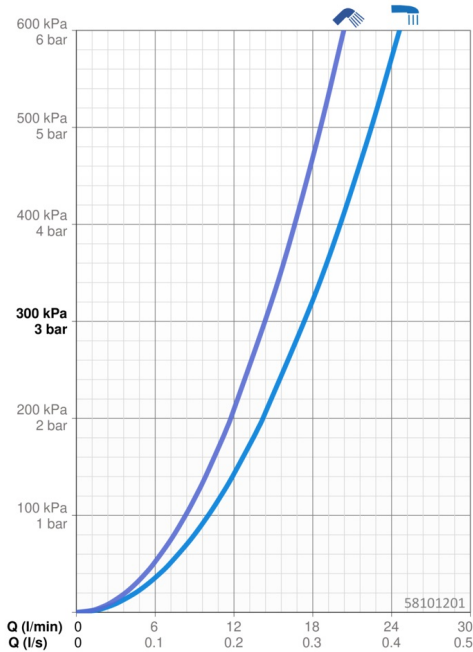
Classe di rumorosità

II (ISO 3822)

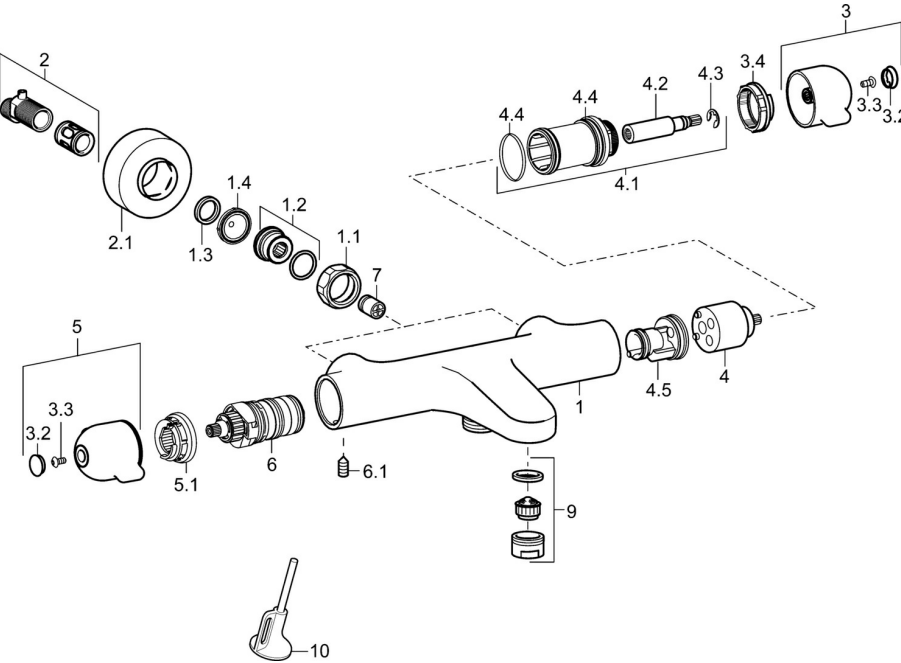
Certificati/Dichiarazioni

ABP

PA-IX 10128/II DB



Parti di ricambio



SP58101201

Nome	Codice
Dado di collegamento, G3/4, AF30	59902230
Niplo	59911075
Anello di tenuta, 23.9x15.2x2	59902689
Guarnizione di filtro, G3/4	59911076
Eccentrico	59914082
Piastra Cromo	59914083
Bottone di deviatore Cromo	59914084
Cappuccio Cromo	59914079
Screw, M4x8	59913851
Anello di regolazione	59913940
Vitone	59913936
Viti di fissaggio, SW30	59913941
Mandrino Cromo	59913689
O-ring, d 32x2	59912803
Parte interna	59913942
Maniglia per regolazione della temperatura Cromo	59914080
Temperature adjustment limiter	59914078
Cartuccia termostatica, 3.3	59913871
Screw, M6x9.5	59901609
Valvola antiriflusso, DN10 (2016-)	59914425
Aereatore, M24x1 D Cromo	59911829
Chiave	59914077