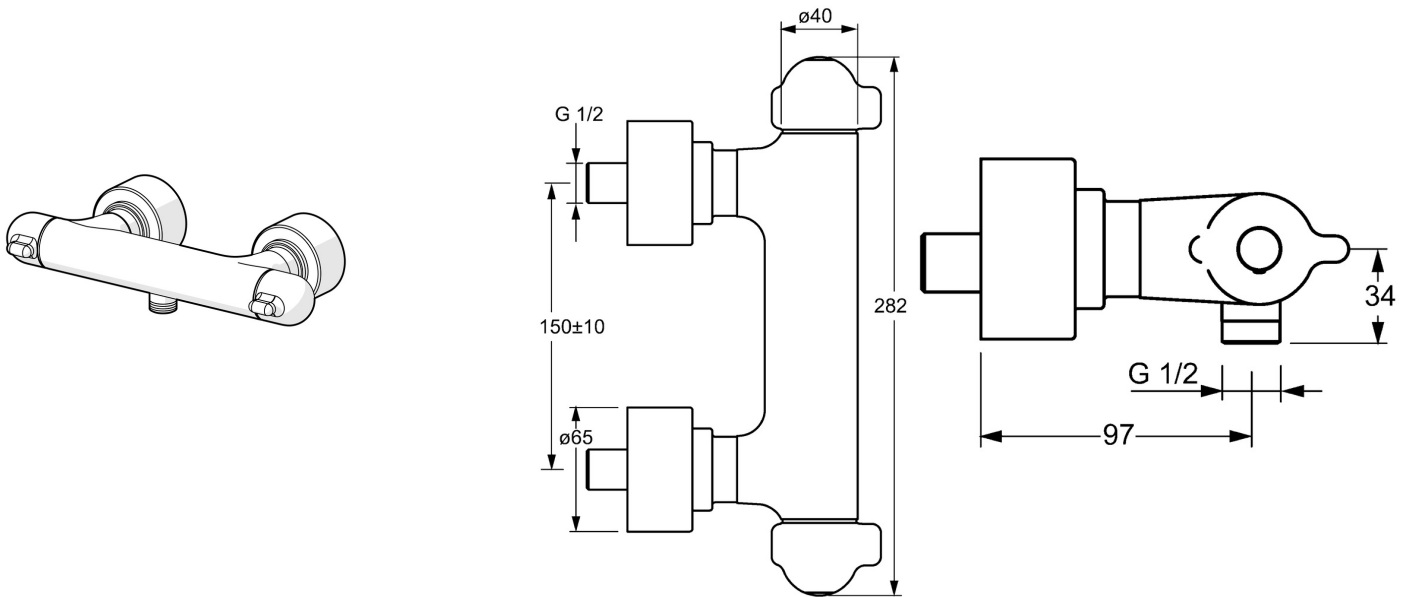


EAN: 4015474267459  
[static.hansa.com/58080201](https://static.hansa.com/58080201)



- Health & Care
- Termostatico
- Montaggio a parete
- Cromo
- Manopola di regolazione temperatura, Manopola di regolazione portata, Leva con simbolo F+C
- THERMO COOL. Maggiore sicurezza grazie al riscaldamento minimo del corpo del miscelatore, Limitatore di temperatura
- Regolazione termostatica della temperatura, Vitone ceramico, Valvola/e di non ritorno, Filtro/i anti-impurità
- Raccordi a S eccentrici, Placca/Placche, Valvola di arresto, Rosone con tripla guarnizione
- Ottone DZR, Condotti acqua senza rivestimento in nichel, Disinfezione termica secondo DVGW W 551
- sicurezza incorporata anti-riflusso per uso domestico (ai sensi DIN EN 1717)



Dati tecnici

Caratteristiche flusso

Portata 3 bar

19.2 l/min

Caratteristiche tecniche

Misura DN (dimensione nominale)

DN15

Fornitura di acqua calda

max. +80°C

Pressione di esercizio

1-10 bar

Misura della connessione

G1/2

Profondità di installazione

cc150 ± 10 mm

Backflow prevention (EN1717)

EB

Norme

Standard EN

EN 1111

Certificati/Dichiarazioni

DVGW

NW-6509CR0103

ABP

PA-IX 29957/IB

EPD

S-P-06397

Sostenibilità

EPD module A1 (kg CO2 eq.)

10,91

EPD module A2 (kg CO2 eq.)

0,51

EPD module A3 (kg CO2 eq.)

1,26

EPD module A1-A3 (kg CO2 eq.)

12,67

EPD module A4 (kg CO2 eq.)

0,45

EPD module B7 (kg CO2 eq.)

3376,00

EPD module C2 (kg CO2 eq.)

0,02

EPD module C3 (kg CO2 eq.)

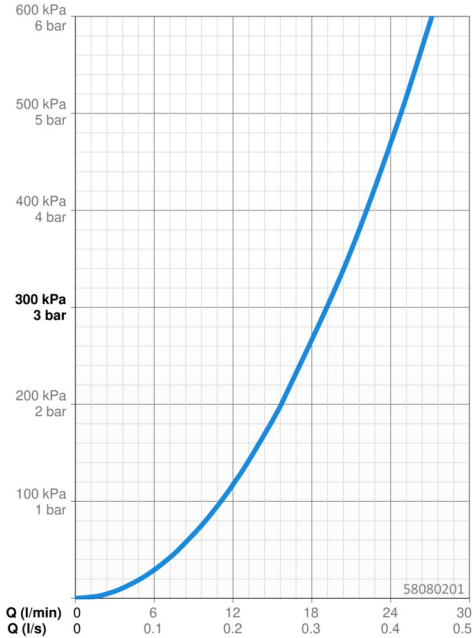
0,02

EPD module C4 (kg CO2 eq.)

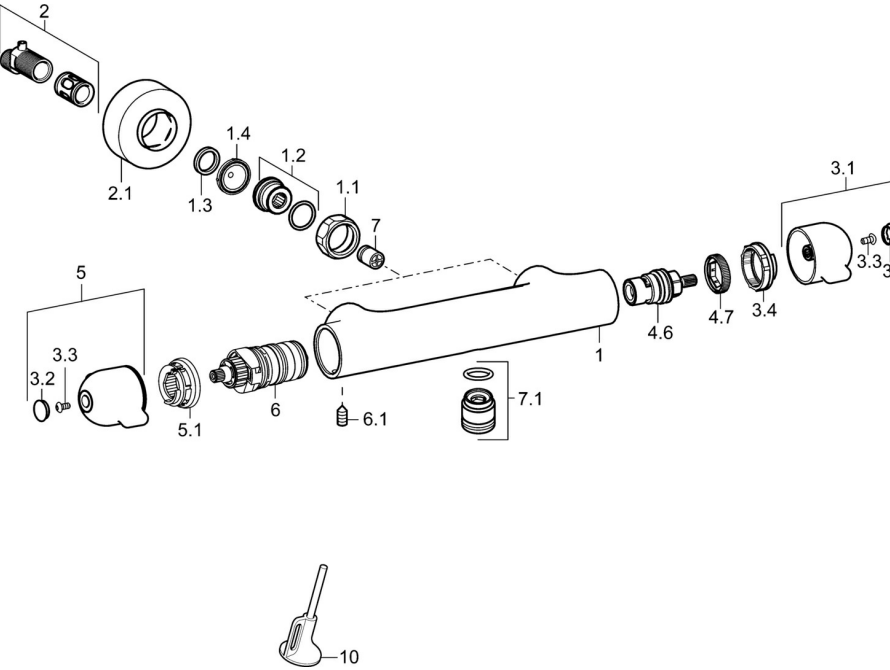
0,90

EPD module D (kg CO2 eq.)

-8,04



Parti di ricambio



SP58080201

	Nome	Codice
1.1	Dado di collegamento, G3/4, AF30	59902230
1.2	Nipplo	59911075
1.3	Anello di tenuta, 23.9x15.2x2	59902689
1.4	Guarnizione di filtro, G3/4	59911076
2	Eccentrico	59914082
2.1	Piastra Cromo	59914083
3.1	Manopola di apertura Cromo	59914081
3.2	Cappuccio Cromo	59914079
3.3	Screw, M4x8	59913851
3.4	Anello di regolazione	59913940
4.6	Vitone , G1/2, 180°	59911103
4.7	Anello	59913469
5	Maniglia per regolazione della temperatura Cromo	59914080
5.1	Temperature adjustment limiter	59914078
6	Cartuccia termostatica, 3.3	59913871
6.1	Screw, M6x9.5	59901609
7	Valvola antiriflusso, DN10 (2016-)	59914425
7.1	Capezzolo filetto, G1/2xM18x1	59911384
10	Chiave	59914077