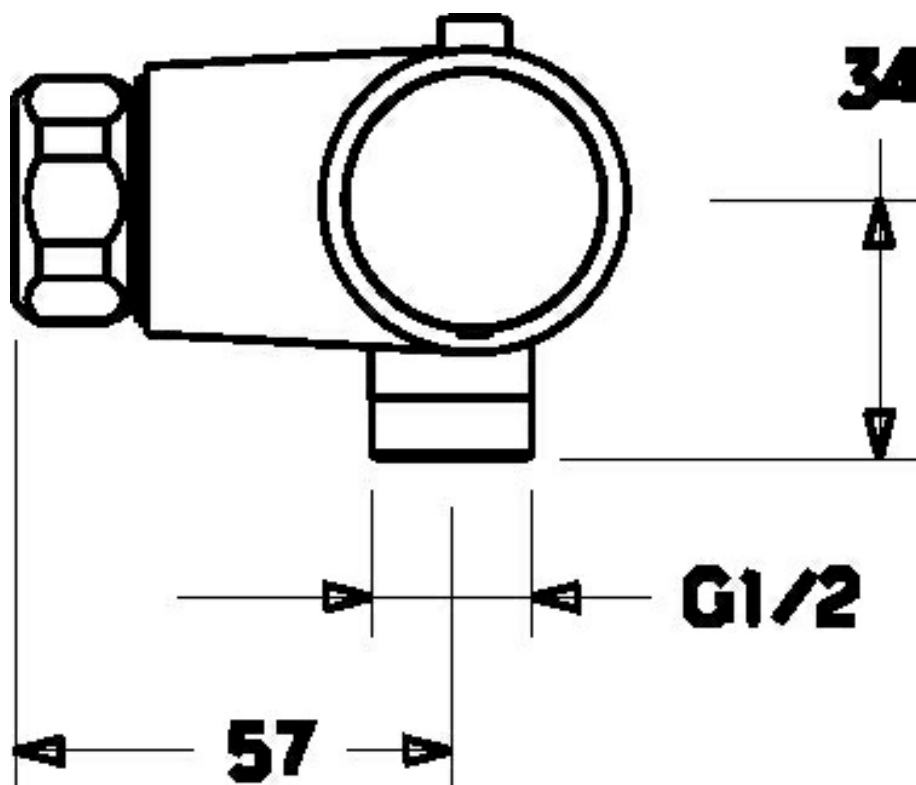
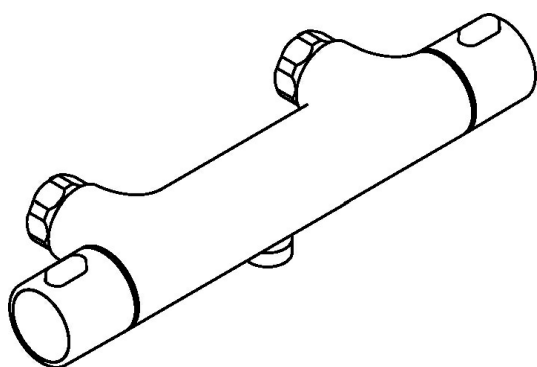


EAN: 4015474259249
static.hansa.com/58080001



- Soluzioni doccia
- Termostatico
- Montaggio a parete
- Cromo
- Manopola di regolazione temperatura, Manopola di regolazione portata, Funzioni Eco per il flusso d'acqua
- Limitatore di temperatura regolabile, Blocco di sicurezza antiscottature a 38 °C
- Regolazione termostatica della temperatura, Vitone ceramico, Valvola/e di non ritorno, Filtro/i anti-impurità
- Ottone DZR, Disinfezione termica secondo DVGW W 551
- Senza innesto
- sicurezza incorporata anti-riflusso per uso domestico (ai sensi DIN EN 1717)



Dati tecnici

Caratteristiche flusso

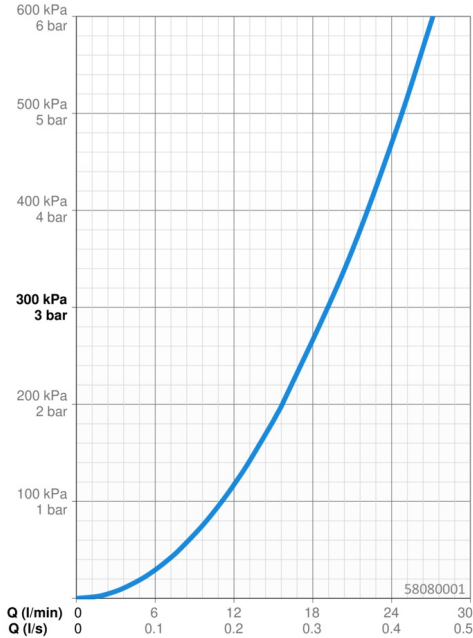
Portata 3 bar	19.2 l/min
Perdita di pressione con portata (0,2 l/s)	1.3 bar

Caratteristiche tecniche

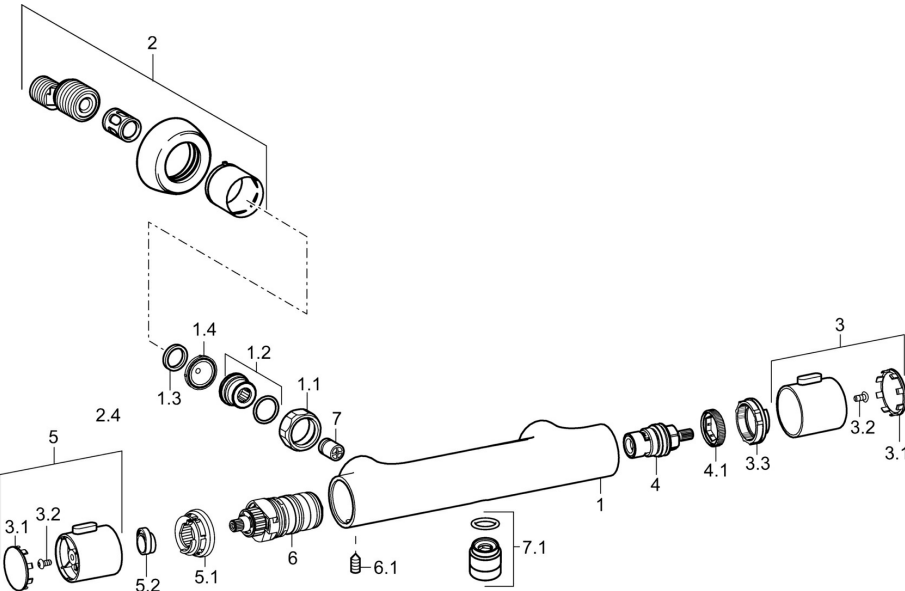
Misura DN (dimensione nominale)	DN15
Fornitura di acqua calda	max. +80°C
Pressione di esercizio	1-10 bar
Misura della connessione	G3/4
Profondità di installazione	cc150 mm
Backflow prevention (EN1717)	EB

Norme

Standard EN	EN 1111
-------------	---------



Parti di ricambio



SP58080001		
	Nome	Codice
1.1	Dado di collegamento, G3/4, AF30	59902230
1.2	Nipplo	59911075
1.3	Anello di tenuta, 23.9x15.2x2	59902689
1.4	Guarnizione di filtro, G3/4	59911076
2	Eccentrico Cromo	59913824
3	Manopola di apertura Cromo	59913943
3.1	Cappuccio	59913850
3.2	Screw, M4x8	59913851
3.3	Anello di regolazione	59913940
4	Vitone , G1/2, 180°	59911103
4.1	Anello	59913469
5	Maniglia per regolazione della temperatura Cromo	59913938
5.1	Temperature adjustment limiter	59913937
5.2	Locking screw, 38°	59913919
6	Cartuccia termostatica, 3.3	59913871
6.1	Screw, M6x9.5	59901609
7	Valvola antiriflusso, DN10 (2016-)	59914425
7.1	Capezzolo filetto, G1/2xM18x1	59911384