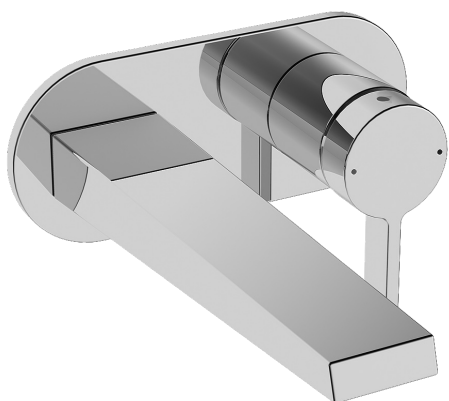
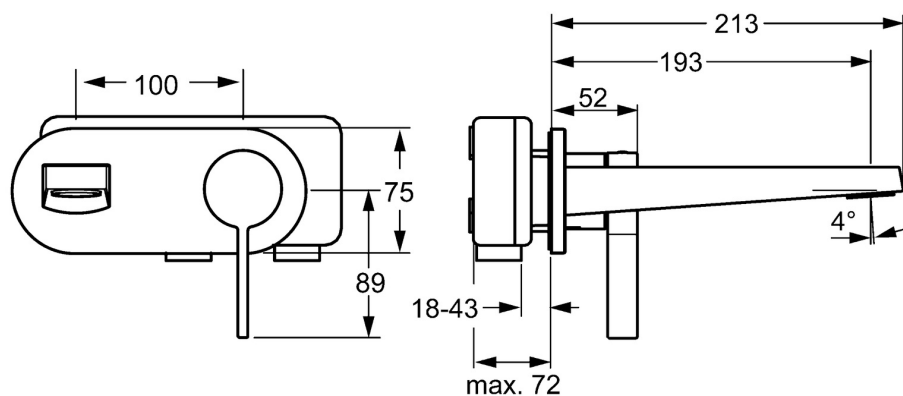
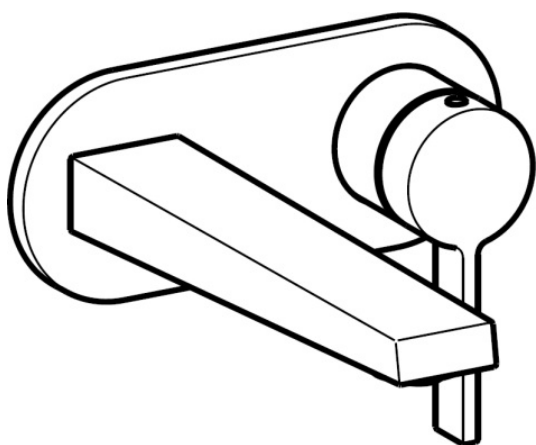


EAN: 4015474263710
static.hansa.com/57772103

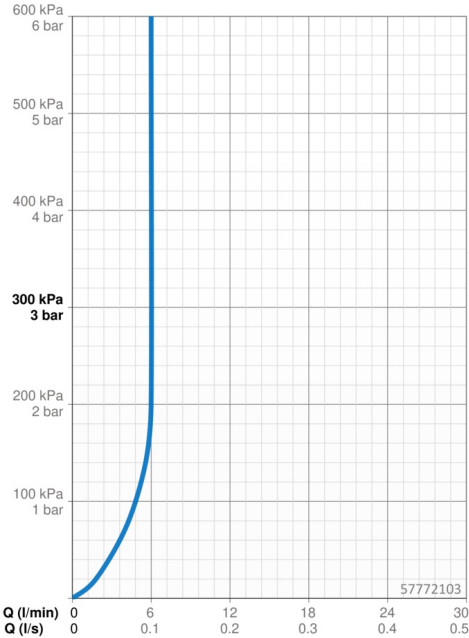


- Lavabo
- Monocomando, Set esterno
- Montaggio a parete con unità d'incasso
- Cromo
- Bocca fissa
- Rompigetto orientabile, Rompigetto integrato
- Leva/Manopola monocomando, Leva con simbolo F+C
- Placca rotonda, Canotto e leva

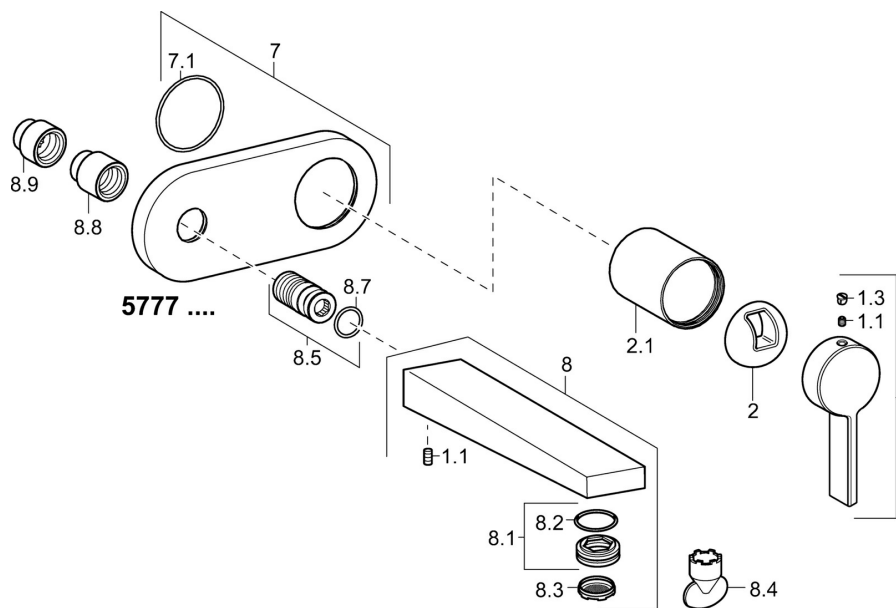


Dati tecnici

Caratteristiche flusso	
Portata 3 bar (con limitatore di flusso)	6.0 l/min
Caratteristiche tecniche	
Misura DN (dimensione nominale)	DN15
Fornitura di acqua calda	max. +80°C
Pressione di esercizio	0.5-10 bar
Projection	193 mm
Materiale	Ottone
Norme	
Standard EN	EN 817



Parti di ricambio



SP57772103

	Nome	Codice
1	Leva Cromo	59914017
1.1	Screw, M5x6, SW2.5	59912617
1.3	Spinotto Cromo	59913762
2	Cappuccio Cromo	59914016
2.1	Rosetta Cromo	59913375
3	Manicotto filettato, M38x1	59912115
4	Cartuccia, 3.5 Eco	59912324
4	Cartuccia, 3.5 Classic	59913075
4.1	Temperature adjustment limiter	59912325
4.2	O-ring, d 28.24x2.62 Fuori produzione	59912590
4.4	O-ring, d 10.10x1.60 Fuori produzione	59905072
6.1	Giunto	59913169
7	Piastra Cromo	59914020
7.1	O-ring, d 46x2	59912470
8	Bocca Cromo	59914021
8.1	Fitting ring for aerator	59914007
8.3	Aereatore, M24x1 HC SSR-STD	59914015
8.4	Chiave per aeratore, SLIM AIR	59914013
8.5	Bussola filettata, G1/2	59913865
8.8	Kit viti per prolunga, G1/2, SW12, 20 mm	59913864
8.9	Kit viti per prolunga, G1/2, SW12, 15 mm	59913863
9	Installation box	59913170
N.I.	Angle piece	59913086
N.I.	Chiave, SW30/34	59912108
N.I.	Prolunga, 20 mm Cromo	59913136