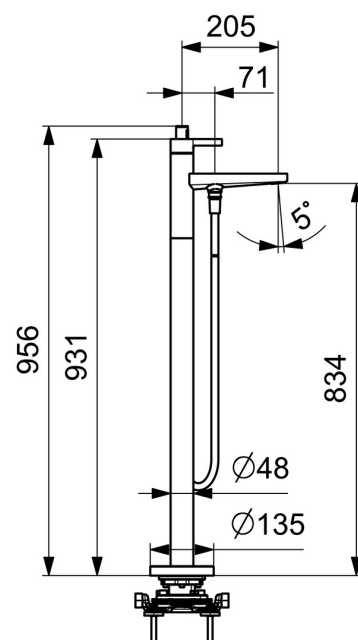
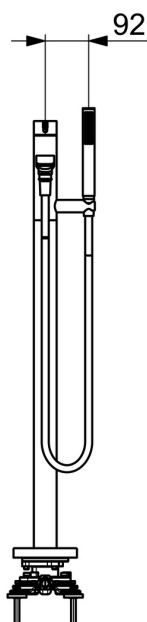
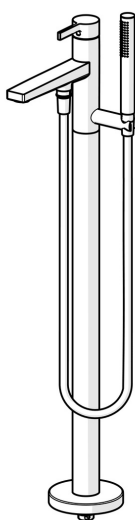


EAN: 4015474263420
static.hansa.com/57762073



- Vasca & doccia
- Set esterno, Monocomando
- Montaggio a pavimento
- Cromo
- Costruzione a fusione
- Rompigetto integrato
- Leva/Manopola monocomando, Leva con simbolo F+C
- Deviatore pull, Riposizionamento automatico
- Doccetta a mano, Supporto doccetta, Flessibile doccia (1250 mm)
- Intenso - Getto d'acqua rinvigorente
- Limitatore di temperatura, Limitatore di temperatura regolabile
- Cartuccia a dischi ceramici Ø 40mm, Valvola/e di non ritorno
- Raccordi dritti
- Ottone DZR
- Placca rotonda
- sicurezza incorporata anti-riflusso per uso domestico (ai sensi DIN EN 1717)
- 1 getto



Dati tecnici

Caratteristiche flusso

Portata 3 bar

20.4 / 19.2 l/min

Caratteristiche tecniche

Misura DN (dimensione nominale)

DN15

Fornitura di acqua calda

max. +80°C

Pressione di esercizio

0.5-10 bar

Misura della connessione

Ø12 mm

Projection

197 mm

Backflow prevention (EN1717)

EB

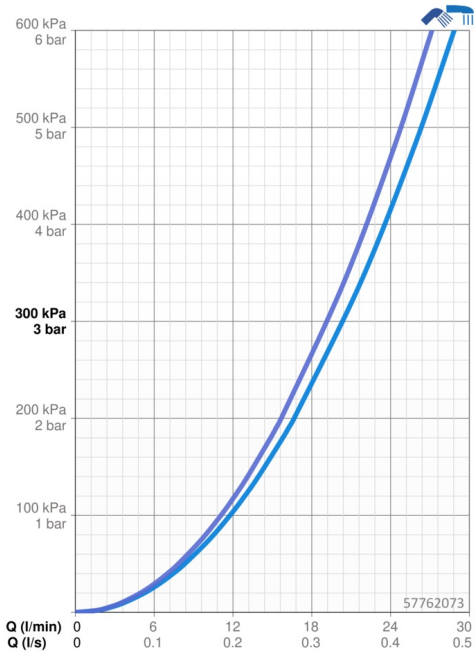
Materiale

Ottone

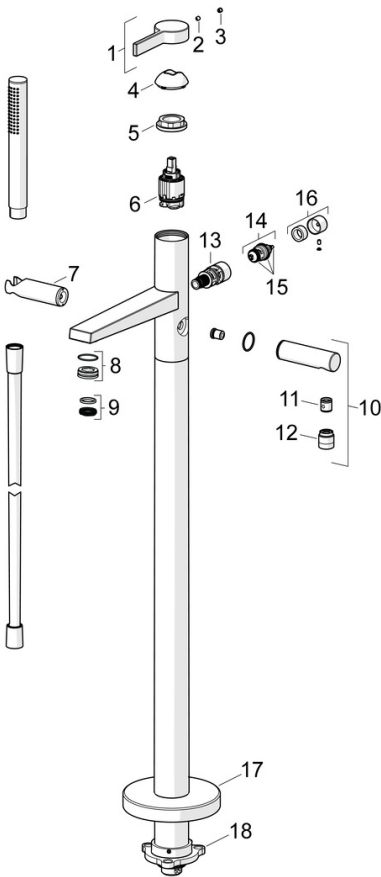
Norme

Standard EN

EN 817, EN 1112, EN 1113



Parti di ricambio



SP57762073

| | Nome | Codice |
|----|--|----------|
| 01 | Leva Cromo | 59914017 |
| 02 | Spinotto Cromo | 59913762 |
| 03 | Screw, M5x8, SW2.5 | 59904755 |
| 04 | Cappuccio Cromo | 59914016 |
| 05 | Screw, M42x1, SW34 | 59913365 |
| 06 | Cartuccia, 3.5 Classic | 59913075 |
| 07 | Supporto Doccetta Cromo Fuori produzione | 59913718 |
| 08 | Fitting ring for aerator | 59914007 |
| 09 | Aereatore, M24x1 | 59913132 |
| 10 | Braccio Doccia Cromo | 59913722 |
| 11 | Valvola antiriflusso | 59905714 |
| 12 | Capezzolo filetto, G1/2xM18x1 | 59911384 |
| 13 | Deviatore | 59913721 |
| 14 | Deviatore | 59912870 |
| 15 | Kit di guarnizione | 59904791 |
| 16 | Knob Cromo | 59912871 |
| 17 | Piastra, d 135 mm Cromo Fuori produzione | 59913726 |
| 18 | Set di fissaggio Fuori produzione | 59913723 |