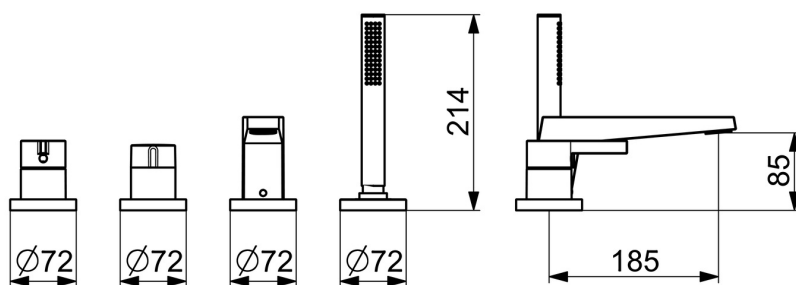
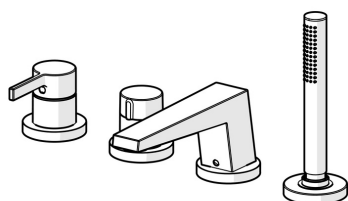


EAN: 4057304014505

static.hansa.com/57752473



- Vasca & doccia
- Set esterno, Monocomando
- Montaggio a bordo vasca
- Cromo
- Rompigetto Standard
- Leva/Manopola monocomando, Leva con simbolo F+C
- Doccetta a mano, Flessibile doccia (1750 mm)
- Intenso - Getto d'acqua rinvigorente
- Cartuccia a dischi ceramici \varnothing 40mm, Valvola/e di non ritorno, Filtro/i anti-impurità
- Guida flessibile girevole
- Placca rotonda
- 1 getto



Dati tecnici

Caratteristiche flusso

Portata 3 bar

20.4 / 13.2 l/min

Caratteristiche tecniche

Fornitura di acqua calda

max. +80°C

Pressione di esercizio

0.5-10 bar

Projection

185 mm

Backflow prevention (EN1717)

EB

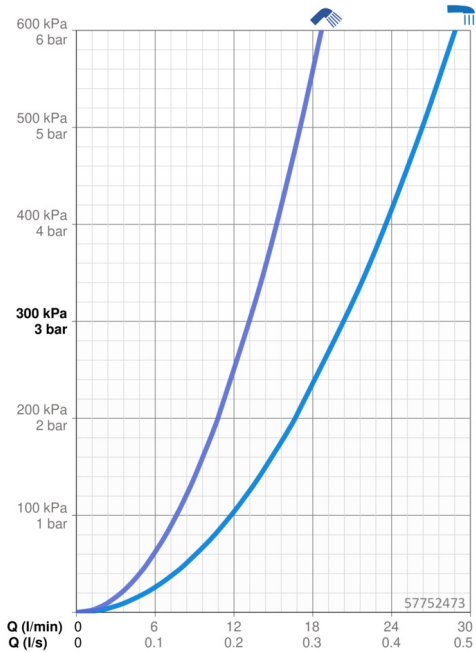
Materiale

Ottone

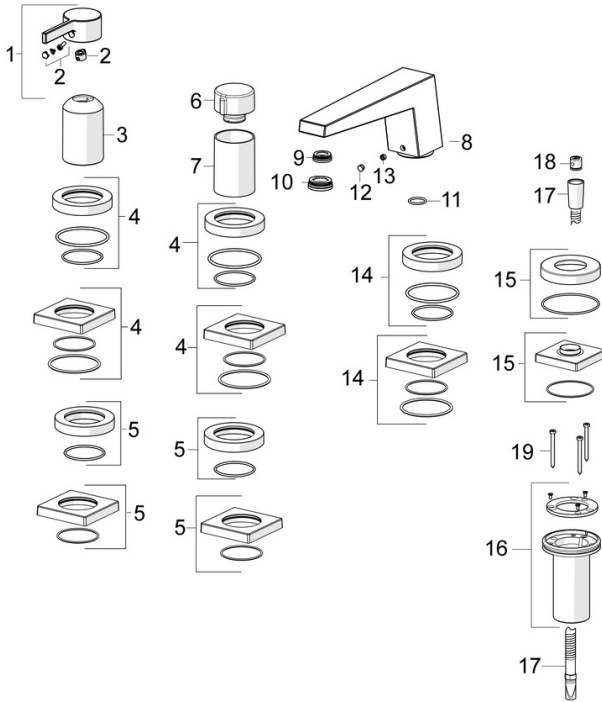
Norme

Standard EN

EN 817, EN 1112, EN 1113



Parti di ricambio



SP57752483

	Nome	Codice
01	Leva Cromo	1003930V
02	Tappo	59914573
03	Rosetta Cromo	59914572
04	Piastra, 75x75 mm Cromo	59914213
04	Piastra, d 72 mm, for Compact Cromo	59914667
05	Piastra, 75x75 mm Cromo	59914214
05	Piastra, d 72 mm Cromo	59914668
06	Manopola di apertura Cromo	59914669
07	Rosetta Cromo	59914671
08	Bocca, L=184 Cromo Fuori produzione	59914067
09	Fitting ring for aerator, M24x1, SW17, (2019-)	59914744
10	Aereatore, M24x1	59913132
11	O-ring, d 18x2	59913291
12	Spinotto Cromo	59911840
13	Screw, M6x5, SW3	59912916
14	Piastra, d 72 mm Cromo	59913278
14	Piastra, 75x75 mm Cromo	59914211
15	Piastra, 75x75 mm Cromo	1003885V
15	Piastra, d 72 mm Cromo	59914672
16	Supporto per doccia	59914673
17	Flessibile doccia, L=1750, G1/2-M12x1 Cromo	59912281
18	Valvola antiriflusso	59905714
19	Screw, M4x45	59912291