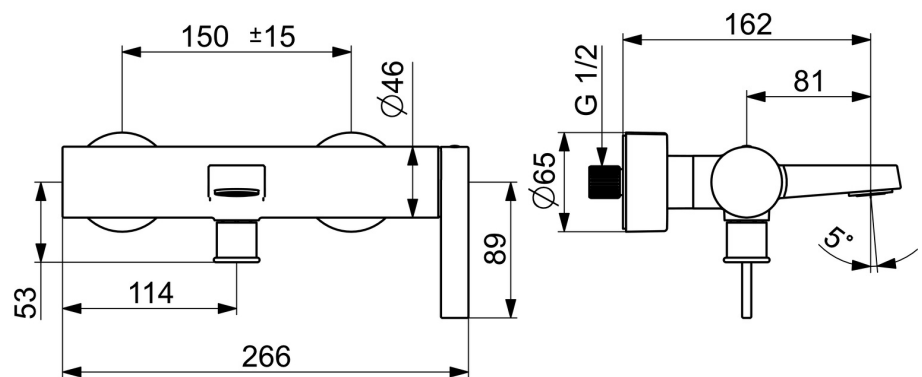
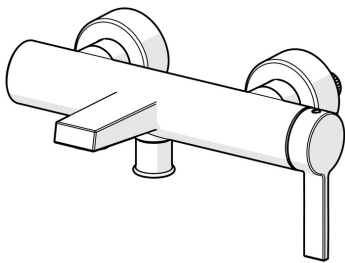


EAN: 4015474263376  
[static.hansa.com/57702103](https://static.hansa.com/57702103)



- Vasca & doccia
- Leva laterale
- Montaggio a parete
- Cromo
- Rompigetto integrato
- Leva/Manopola monocomando, Leva con simbolo F+C
- Deviatore pull, Riposizionamento automatico
- Limitatore di temperatura, Limitatore di temperatura regolabile
- Valvola/e di non ritorno, Cartuccia a dischi ceramici  $\varnothing$  35mm
- Raccordi a S eccentrici, Placca/Placche, Silenziatore
- Ottone DZR
- Sicurezza incorporata antiriflusso per uso domestico (ai sensi DIN EN 1717)



Dati tecnici

Caratteristiche flusso

Portata 3 bar

20.4 / 19.2 l/min

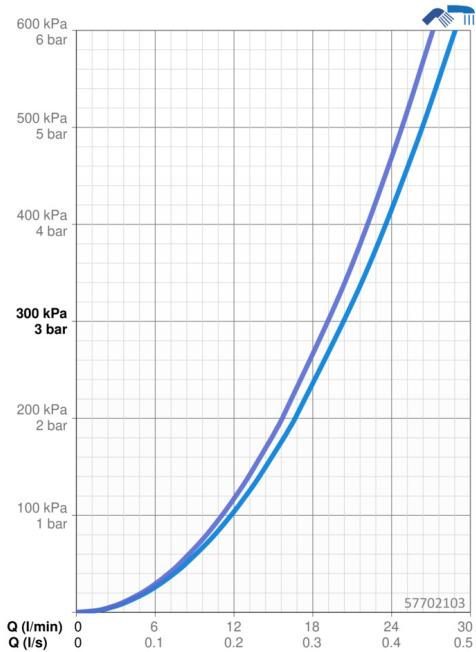
Caratteristiche tecniche

Misura DN (dimensione nominale)	DN15
Fornitura di acqua calda	max. +80°C
Pressione di esercizio	0.5-10 bar
Misura della connessione	G3/4
Profondità di installazione	CC150± 15 mm
Projection	162 mm
Backflow prevention (EN1717)	EB
Materiale	Ottone

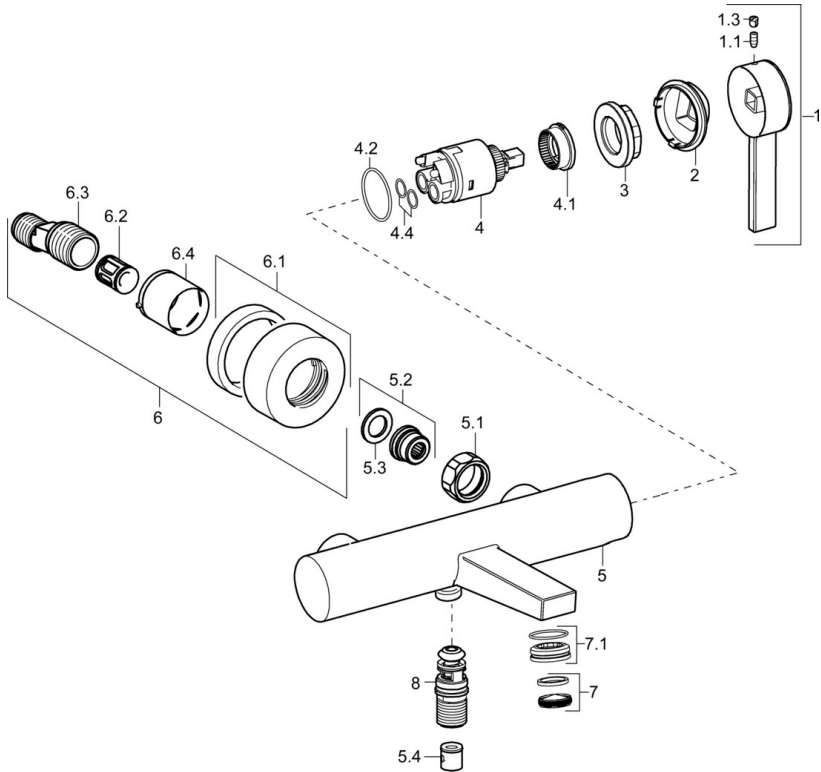
Norme

Standard EN

EN 817



Parti di ricambio



SP57702103

	Nome	Codice
1	Leva Cromo Fuori produzione	59914018
1.1	Screw, M5x6, SW2.5	59912617
1.3	Spinotto Cromo	59913762
2	Cappuccio Cromo	59914016
3	Screw, M42x1, SW34	59913365
4	Cartuccia, 3.5 Eco	59912324
4	Cartuccia, 3.5 Classic	59913075
4.1	Temperature adjustment limiter	59912325
4.2	O-ring, d 28.24x2.62 Fuori produzione	59912590
4.3	O-ring, d 10.10x1.60 Fuori produzione	59905072
5.1	Dado di collegamento, G3/4, AF30	59902230
5.2	Accessione	59913400
5.3	Anello di tenuta, 23.9x15.2x2	59902689
5.4	Valvola antiriflusso	59905714
6.1	Piastra Cromo	59913432
6.2	Silenziatore	59904792
6.3	Connettore eccentrico, G3/4xG1/2, DN15	59910254
6.4	Rosetta Cromo	59912651
7	Aereatore, M24x1	59913132
7.1	Fitting ring for aerator	59914007
8	Deviatore Cromo	59913101