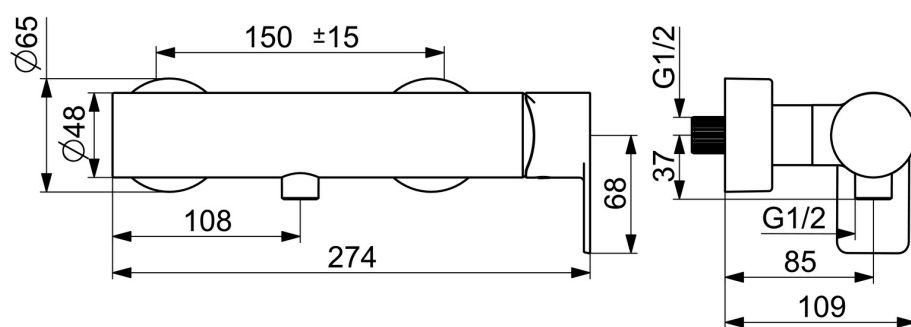
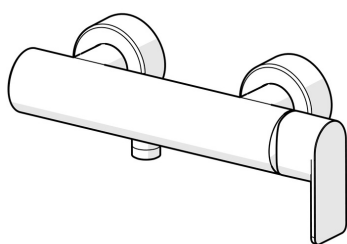


EAN: 4057304015366  
[static.hansa.com/57670173](https://static.hansa.com/57670173)



- Douche oplossingen
- Eengreeps, zijbediend
- Wandmontage
- Chroom
- Eengreeps bediend, Hendel met warm-koud-aanduiding
- Temperatuurbegrenzer
- ø 40 mm keramisch binnenwerk voor debiet en temperatuur instelling, Terugslagklep
- S-koppelingen met rozetten
- Kraanhuis gemaakt van DZR messing



## Technische gegevens

### Doorstromingseigenschappen

Doorstroomhoeveelheid bij 3 bar

12.6 l/min

### Technische eigenschappen

Warmwatertoevoer

max. +80°C

Werkdruk

0.5-10 bar

Aansluitmaat

G1/2

Inbouwbreedte

cc150 ± 15 mm

Terugstroom beveiliging (EN1717)

EB

Materiaal

brass

### Voorschriften

EN-norm

EN 817

Geluidsklasse

I (ISO 3822)

### Toestemmingen en Verklaringen

ABP

PA-IX 38027/IB

EPD

S-P-06397

### Duurzaamheid

EPD module A1 (kg CO2 eq.)

9,63

EPD module A2 (kg CO2 eq.)

0,45

EPD module A3 (kg CO2 eq.)

1,11

EPD module A1-A3 (kg CO2 eq.)

11,18

EPD module A4 (kg CO2 eq.)

0,40

EPD module B7 (kg CO2 eq.)

2215,50

EPD module C2 (kg CO2 eq.)

0,02

EPD module C3 (kg CO2 eq.)

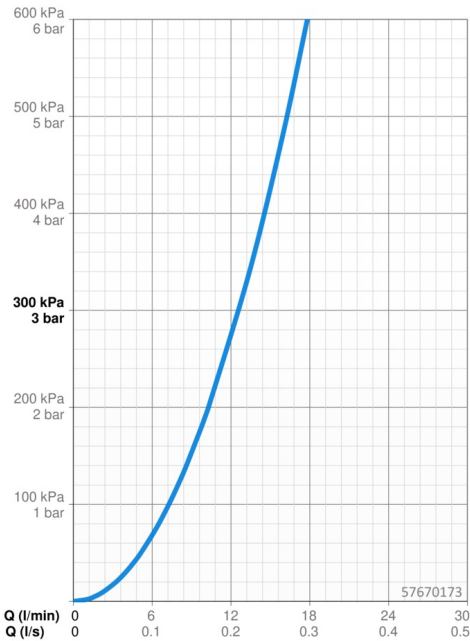
0,02

EPD module C4 (kg CO2 eq.)

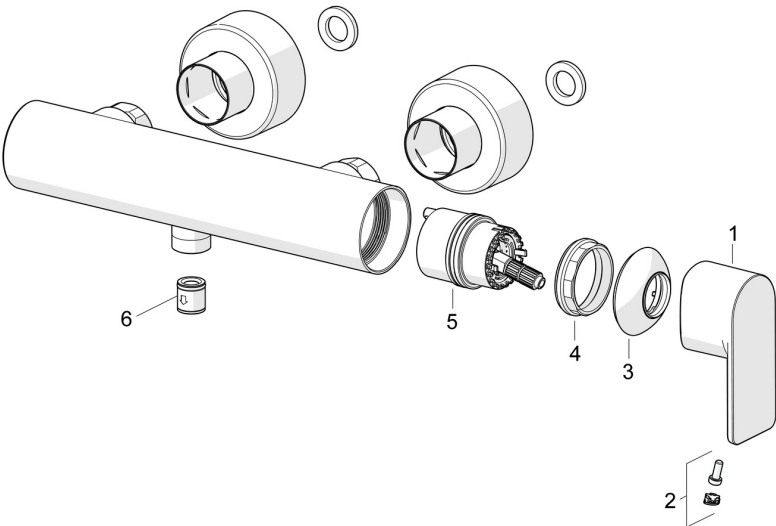
0,80

EPD module D (kg CO2 eq.)

-7,10



## Reserveonderdelen



### SP57670173

	Naam	Code
01	Hendel Chroom	1009774V
02	Sierdop	59914573
03	Kap Chroom	59914649
04	Schroefring, M42x1.5, SW 38	59914128
05	Binnenwerk	59914665
06	Terugslagklep	59905714