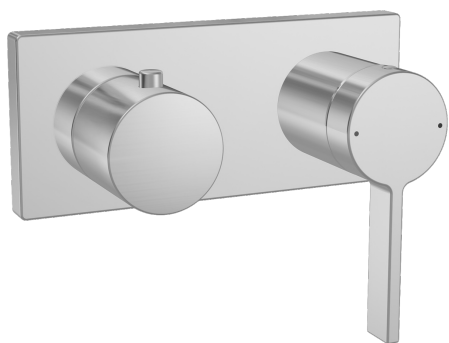
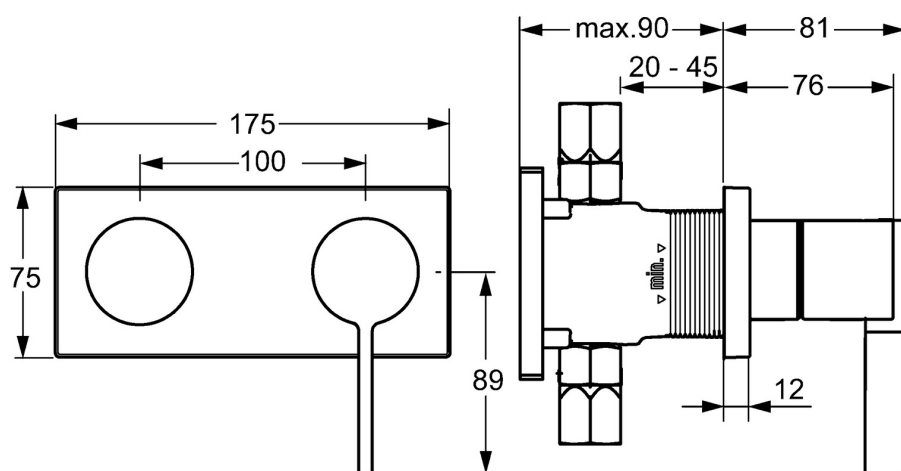
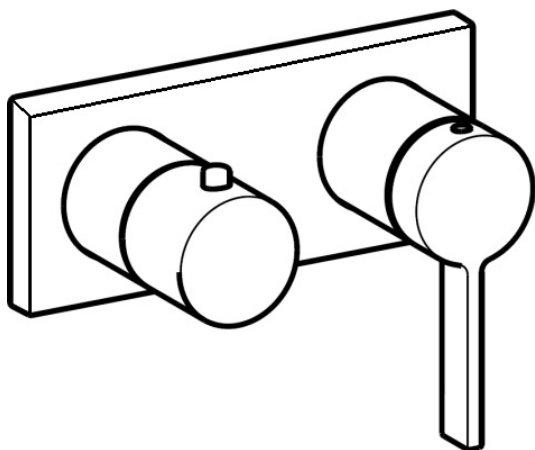


EAN: 4015474262218
static.hansa.com/57649503



- Baignoire et douche
- Monocommande, Kit de finition
- Montage mural encastré
- Chrome
- Levier avec symbole C+F, Levier monocommande
- Rosace décorative, Rosace carrée, Manchon, BLUECLICK support pour rosace pour montage facile



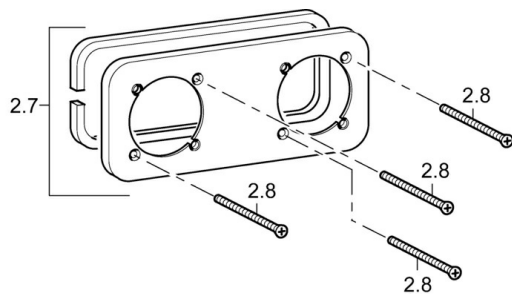
Caractéristiques techniques

Caractéristiques techniques

Alimentation en eau chaude	max. +80°C
Pression de service	0.5-10 bar

Règlementations

Norme EN	EN 817
----------	--------



SP57649503

	Nom	Code
1	Levier	59914017
1.1	Vis, M5x6, SW2.5	59912617
1.3	Butée de réglage	59913762
2	Rosaces, 175x75	59913703
2.1	Chape	59914016
2.2	Rosace	59913375
2.7	Support de plaque de couverture	59913697
2.8	Vis, M4x55	59913698
3	Kit de joints pour bec	59913702
3.1	Levier	59913724
3.2	Butée de réglage	59911840
N.I.	Rallonge pour mitigeur encastrés, 20 mm	59913591

