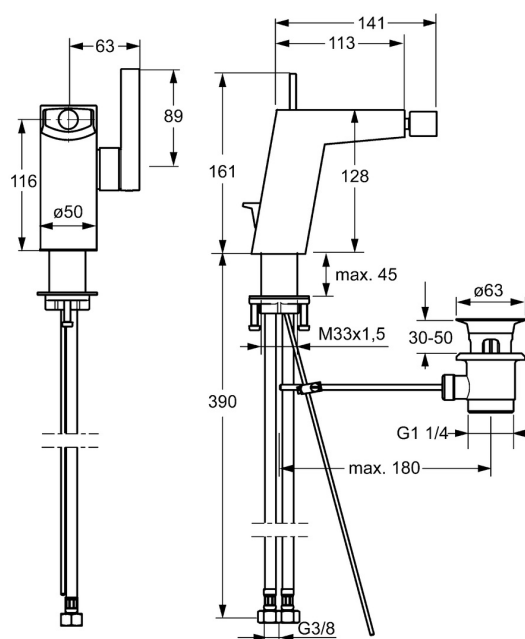
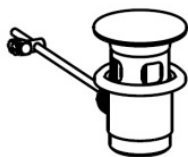
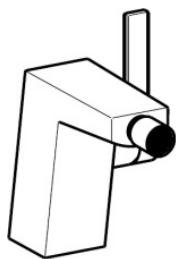


EAN: 4015474262133
static.hansa.com/57583203



- Bidet
- Leva laterale
- Montaggio d'appoggio
- Cromo
- PCA® portata costante indipendentemente dalle variazioni di pressione, Rompigetto integrato, Rompigetto a snodo sferico
- Leva/Manopola monocomando, Leva con simbolo F+C
- Piletta di scarico con astina saltarello
- Cartuccia a dischi ceramici \varnothing 25mm
- Collegamento con flessibili
- Ottone DZR



Dati tecnici

Caratteristiche flusso

Portata 3 bar (con limitatore di flusso)

6.0 l/min

Caratteristiche tecniche

Misura DN (dimensione nominale)

DN15

Fornitura di acqua calda

max. +70°C

Pressione di esercizio

0.5-10 bar

Misura della connessione

G3/8

Projection

141 mm

Backflow prevention (EN1717)

AA

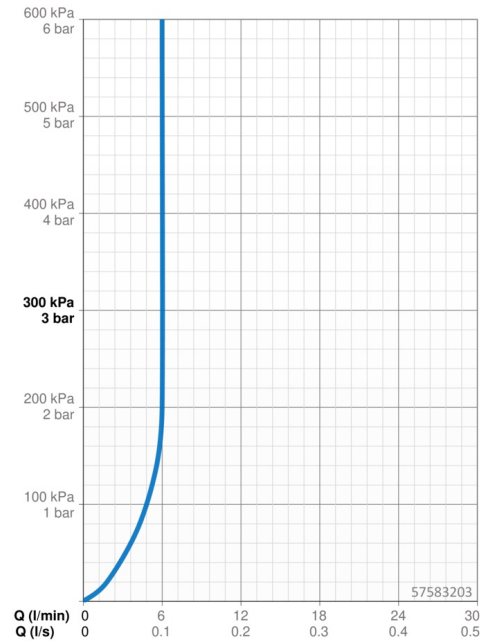
Materiale

Ottone

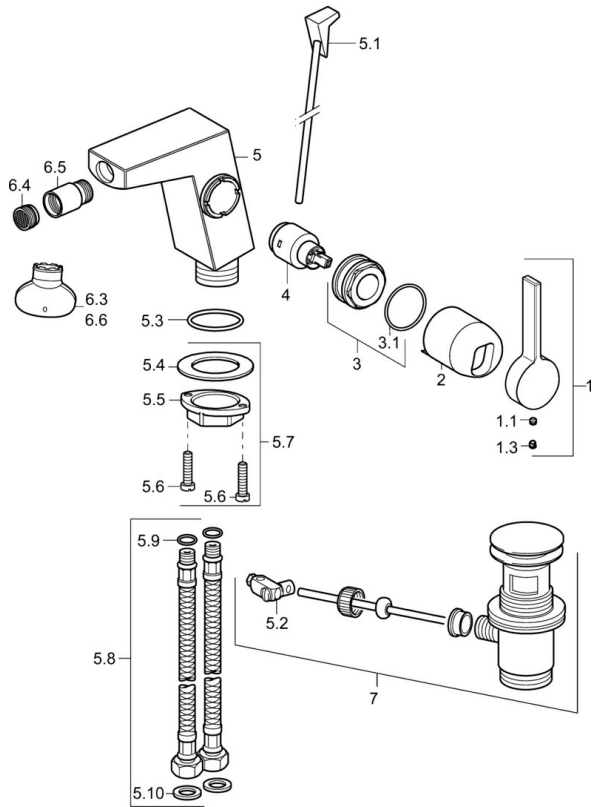
Norme

Standard EN

EN 817



Parti di ricambio



SP57583203

	Nome	Codice
1	Leva Cromo	59914010
1.1	Screw, M5x6, SW2.5	59912617
1.3	Spinotto Cromo	59913762
2	Cappuccio Cromo Fuori produzione	59914011
3	Dado, M32x1, SW30 Fuori produzione	59914012
4	Cartuccia, 2.5	59913914
5.1	Asta saltarello Cromo Fuori produzione	59914014
5.2	Snodo	59904624
5.3	O-ring, 35x2.5	59905020
5.7	Set di fissaggio	59913371
5.8	Tubo flessibile, M8x1, G3/8, L=480	59914008
5.9	O-ring, 6x1.4	59913266
5.10	Giunto, 9.5x14.4x2	59912551
6.4	Aereatore, M18.5x1, TJ	59913366
6.5	Snodo, M18.5x1 Cromo	59913370
6.6	Chiave per aeratore, M18.5	59913367
7	Scarico a saltarello Cromo	59911441