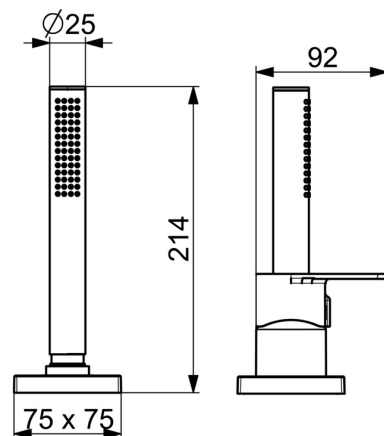
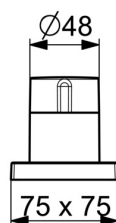
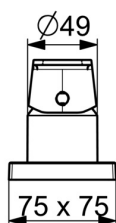
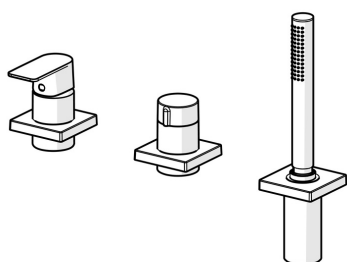


EAN: 4057304015335  
[static.hansa.com/57319473](https://static.hansa.com/57319473)



- Vasca & doccia
- Set esterno, Monocomando
- Montaggio a bordo vasca
- Cromo
- Leva/Manopola monocomando, Leva con simbolo F+C
- Deviatore a rotazione
- Cartuccia a dischi ceramici  $\varnothing$  40mm, Valvola/e di non ritorno
- Ottone DZR
- Placca quadrata, Canotto e leva



Dati tecnici

Caratteristiche flusso

Portata 3 bar

20.4 / 13.2 l/min

Caratteristiche tecniche

Fornitura di acqua calda

max. +80°C

Pressione di esercizio

0.5-10 bar

Misura della connessione

G1/2

Backflow prevention (EN1717)

EB

Materiale

Ottone

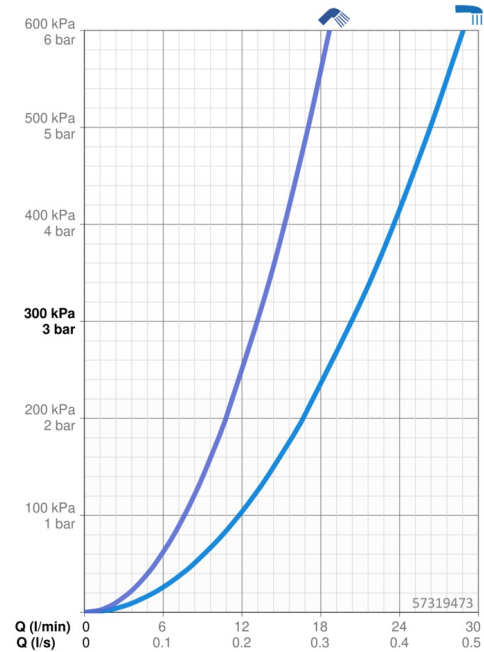
Norme

Standard EN

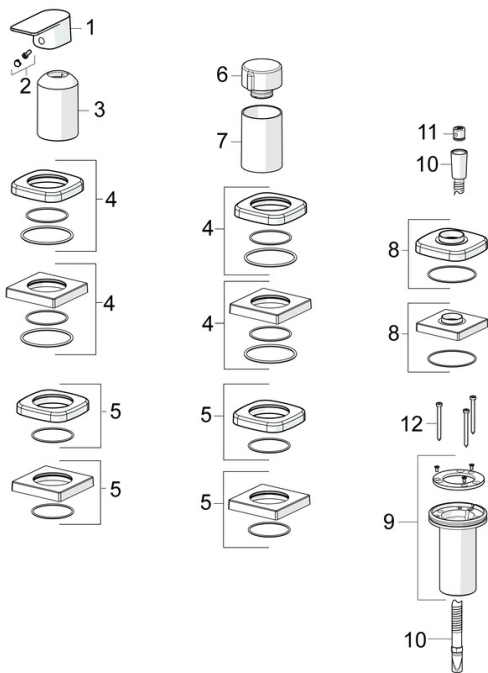
EN 817

Classe di rumorosità

I (ISO 3822)



Parti di ricambio



SP57319473

	Nome	Codice
01	Leva Cromo	1009774V
02	Tappo	59914573
03	Rosetta Cromo	59914572
04	Piastra, 75x75 mm Cromo	59914213
04	Piastra, 75x75 mm, for Compact Cromo Fuori produzione	59914675
05	Piastra, 75x75 mm Cromo	59914214
05	Piastra, 75x75 mm Cromo Fuori produzione	59914676
06	Manopola di apertura Cromo	59914669
07	Rosetta Cromo	59914671
08	Piastra, 75x75 mm Cromo	1003885V
08	Piastra, 75x75 mm Cromo	59914677
09	Supporto per doccetta	59914673
10	Flessibile doccia, L=1750, G1/2-M12x1 Cromo	59912281
11	Valvola antiriflusso	59905714
12	Screw, M4x45	59912291