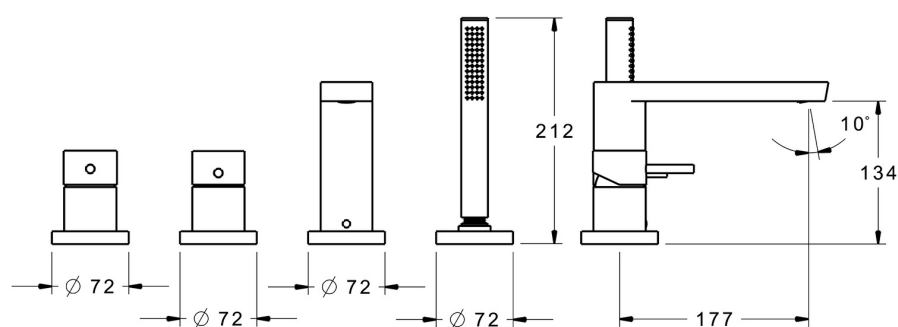
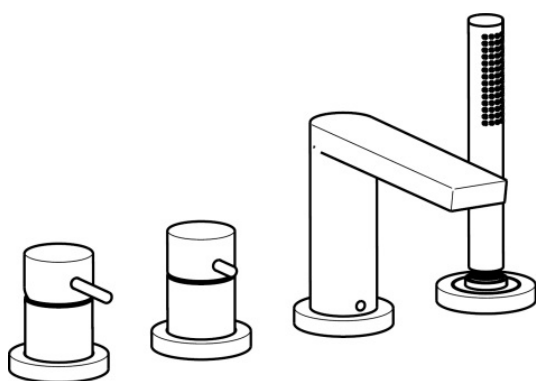


EAN: 4015474162990
static.hansa.com/57302011

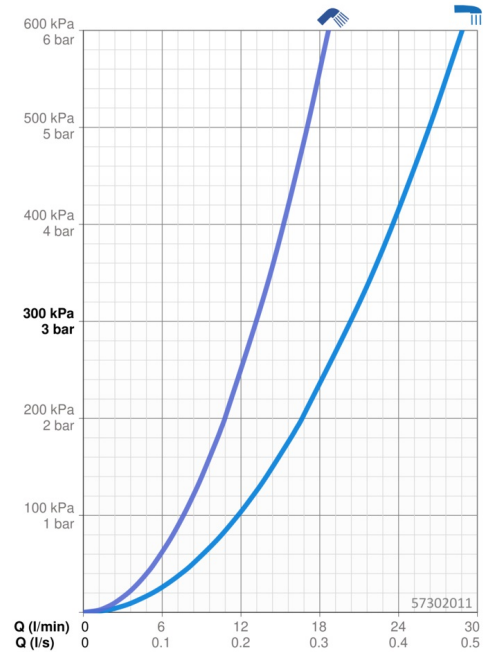


- Vasca & doccia
- Set esterno, Monocomando
- Montaggio a bordo vasca
- Cromo
- Rompigetto integrato, Rompigetto Standard
- Leva/Manopola monocomando, Leva con simbolo F+C, Leva pin
- Flessibile doccia (1750 mm)
- Intenso - Getto d'acqua rinvigorente
- Valvola/e di non ritorno
- Ottone DZR, Guida flessibile girevole
- Placca rotonda
- 1 getto

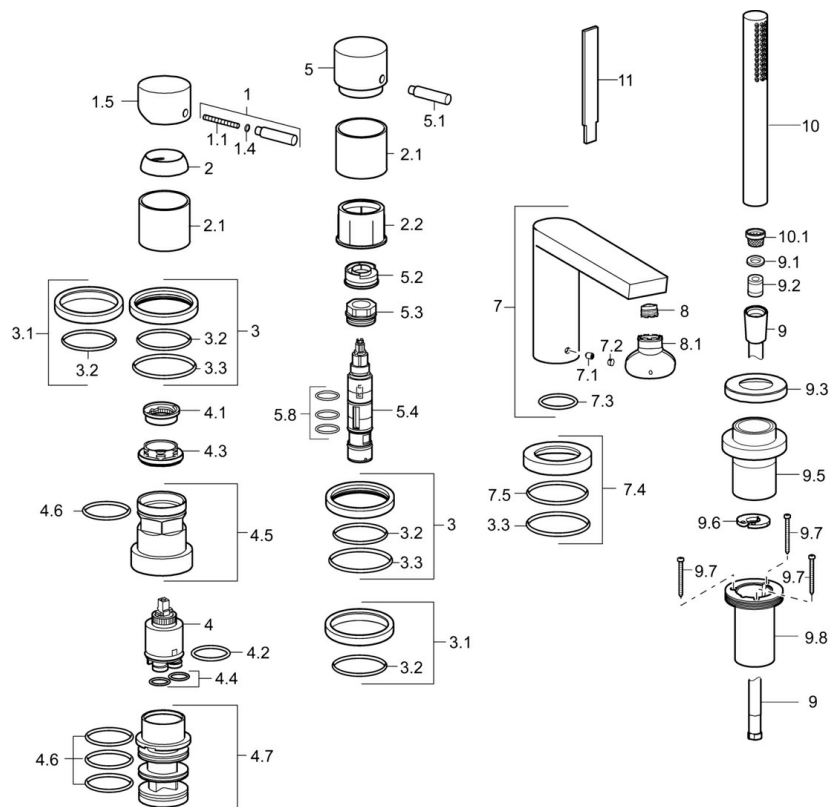


Dati tecnici

Caratteristiche flusso	
Portata 3 bar	20.4 / 13.2 l/min
Caratteristiche tecniche	
Fornitura di acqua calda	max. +80°C
Pressione di esercizio	0.5-10 bar
Projection	177 mm
Backflow prevention (EN1717)	EB
Norme	
Standard EN	EN 817, EN 1112, EN 1113



Parti di ricambio



SP57302011

	Nome	Codice
1	Leva, 45 mm, (2011-) Cromo	59913272
1.1	Screw, M5x28, SW2.5	59913273
1.4	O-ring, d 3x1.5	59913100
1.5	Cappuccio, (2011-) Cromo	59913271
2	Cappuccio, 33x3 mm Cromo	59912504
2.1	Rosetta Cromo	59913275
2.2	Anello	59913285
3	Piastra, d 72 mm, for Compact	59913276
3.1	Piastra, d 72 mm	59913277
3.2	O-ring, 49x2	59913279
3.3	O-ring, 60x3	59913280
4	Cartuccia, 3.5 Eco	59912324
4	Cartuccia, 3.5 Classic	59913075
4.1	Temperature adjustment limiter	59912325
4.2	O-ring, d 28.24x2.62 Fuori produzione	59912590
4.3	Dado di fissaggio, M40x1	1003409V
4.4	O-ring, d 10.10x1.60 Fuori produzione	59905072
4.5	Vite eye, M52x1, AF38	59913274
4.6	O-ring, d 40x2	59911507
4.7	Adapter	59913282
5	Bottone di deviatore Cromo	59913283
5.1	Pin, M6, 21 mm Cromo	59913284
5.2	Limitatore di portata	59911897
5.3	Vite eye, M32x1.5	59911898
5.4	Deviatore	59912269
5.8	O-ring, d 24x2	59911835
7	Bocca, L=178 Fuori produzione	59913290
7.1	Screw, M6x9.5	59901609
7.2	Spinotto Cromo	59911840
7.3	O-ring, d 18x2	59913291
7.4	Piastra, d 72 mm Cromo	59913278
7.5	O-ring, 41x2 Fuori produzione	59913281
8	Aeratore, M24x1 C	59913131
8.1	Chiave per aeratore, M24x1	59913134
9	Flessibile doccia, L=1750, G1/2-M12x1 Cromo	59912281
9.1	L'anello di tenuta, d 21x12x2	59912304
9.2	Valvola antiriflusso	59905714
9.3	Piastra, M70x1, d 72 mm	59913287
9.5	Titolare Cromo	59913289
9.6	[IT3238]	59912337
9.7	Screw, M4x45	59912291
9.8	Supporto per doccia	59913288
10	Doccetta Fuori produzione	59913286
10.1	Limitatore di portata	59912777
11	Tool Fuori produzione	59912277
N.I.	Prolunga, 30 mm, HM 3.5 (-2015)	59913189
N.I.	Prolunga, 30 mm	59913190
N.I.	Kit viti per prolunga, (2015-)	59914337