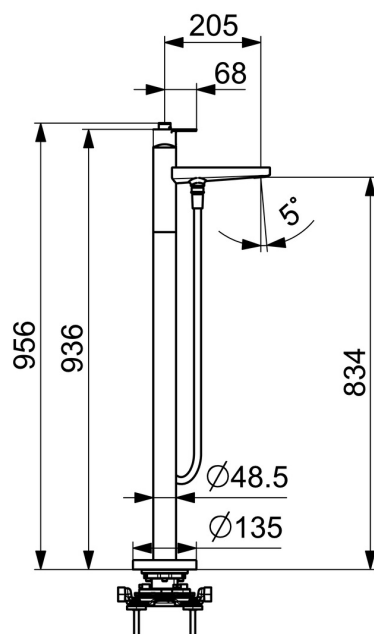
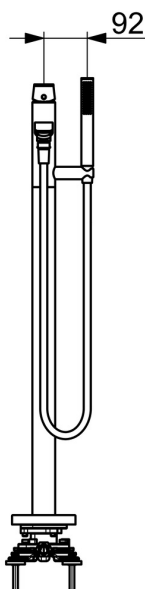
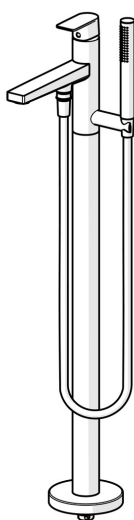


EAN: 4057304015380
static.hansa.com/57252073



- Vasca & doccia
- Set esterno, Monocomando
- Montaggio a pavimento
- Cromo
- Costruzione a fusione
- Rompigetto integrato
- Leva/Manopola monocomando, Leva con simbolo F+C
- Deviatore pull
- Doccetta a mano, Supporto doccetta, Flessibile doccia (1250 mm)
- Intenso - Getto d'acqua rinvigorente
- Limitatore di temperatura, Limitatore di temperatura regolabile
- Cartuccia a dischi ceramici \varnothing 40mm
- Raccordi dritti
- Ottone DZR
- 1 getto



Dati tecnici

Caratteristiche flusso

Portata 3 bar

20.4 / 13.8 l/min

Caratteristiche tecniche

Fornitura di acqua calda

max. +80°C

Pressione di esercizio

0.5-10 bar

Misura della connessione

G1/2

Projection

209 mm

Backflow prevention (EN1717)

EB

Materiale

Ottone

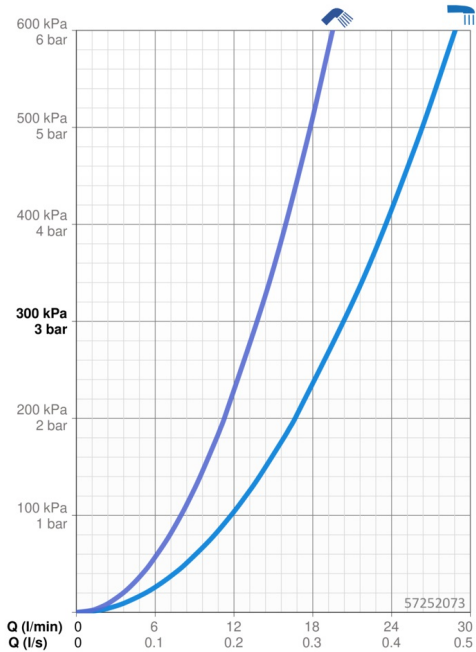
Norme

Standard EN

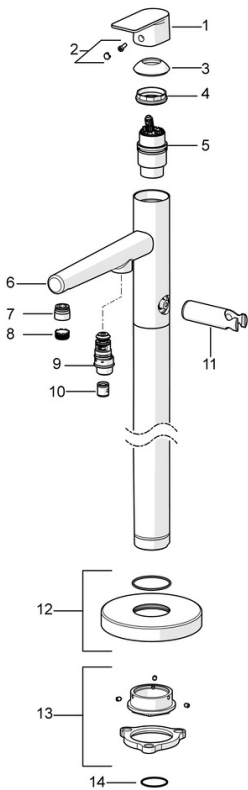
EN 817

Classe di rumorosità

I (ISO 3822)



Parti di ricambio



SP57252073

	Nome	Codice
01	Leva Cromo	1009774V
02	Tappo	59914573
03	Cappuccio Cromo	59914649
04	Dado di fissaggio, M42x1.5, SW 38	59914128
05	Cartuccia, 4.0 Classic	59914129
06	Bocca Cromo Fuori produzione	59914661
07	Fitting ring for aerator Cromo	59914645
07	Fitting ring for aerator, M24x1, SW17, (2019-)	59914744
08	Areatore, M24x1	59913132
08	Areatore, M18.5x1	59914662
09	Deviatore	59914663
10	Valvola antiriflusso	59905714
11	Supporto Doccetta Cromo Fuori produzione	59913718
12	Piastra Cromo Fuori produzione	59914664
13	Set di fissaggio Fuori produzione	59913723
14	O-ring, d 35x2	59913715