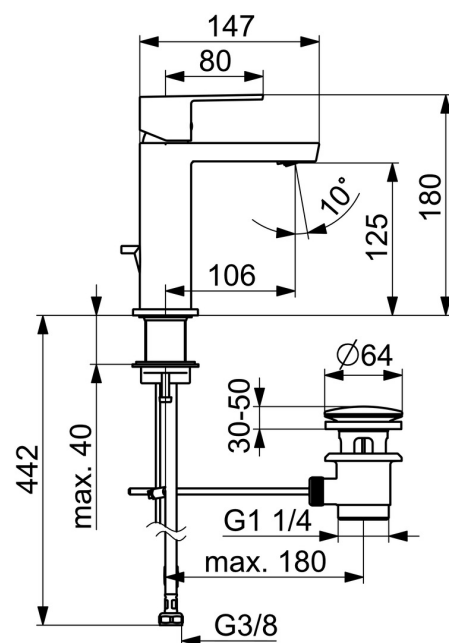
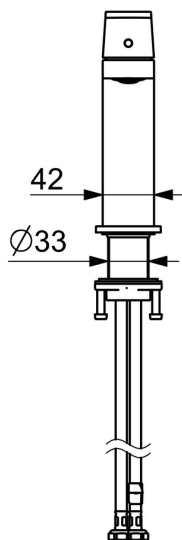
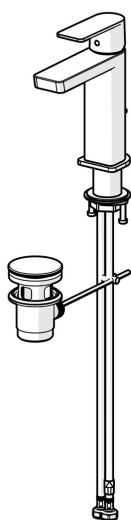


EAN: 4057304018244  
[static.hansa.com/571822730004](https://static.hansa.com/571822730004)



- Settore industriale, ECO Building, Housing
- Monocomando
- Montaggio d'appoggio
- Cromo
- Bocca fissa
- PCA® portata costante indipendentemente dalle variazioni di pressione
- Leva/Manopola monocomando, Leva con simbolo F+C
- Piletta di scarico push
- Cartuccia a dischi ceramici Ø 25mm
- Collegamento con flessibili
- Ottone DZR



Dati tecnici

Caratteristiche flusso

Portata 3 bar (con limitatore di flusso)

3.4 l/min

Caratteristiche tecniche

Misura DN (dimensione nominale)

DN15

Fornitura di acqua calda

max. +70°C

Pressione di esercizio

0.5-10 bar

Misura della connessione

G3/8

Projection

106 mm

Backflow prevention (EN1717)

AA

Materiale

Ottone

Norme

Standard EN

EN 817

Classe di rumorosità

I (ISO 3822)

Certificati/Dichiarazioni

ABP

PA-IX 38025/IO

EPD

S-P-06391

Sostenibilità

EPD module A1 (kg CO2 eq.)

9,72

EPD module A2 (kg CO2 eq.)

0,47

EPD module A3 (kg CO2 eq.)

0,92

EPD module A1-A3 (kg CO2 eq.)

11,10

EPD module A4 (kg CO2 eq.)

0,31

EPD module B7 (kg CO2 eq.)

1038,24

EPD module C2 (kg CO2 eq.)

0,02

EPD module C3 (kg CO2 eq.)

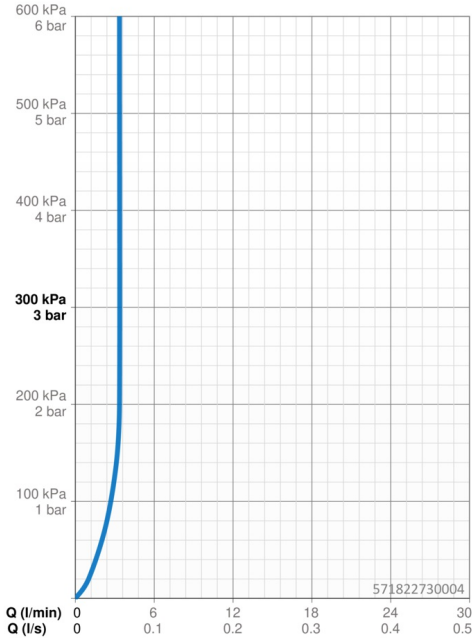
0,02

EPD module C4 (kg CO2 eq.)

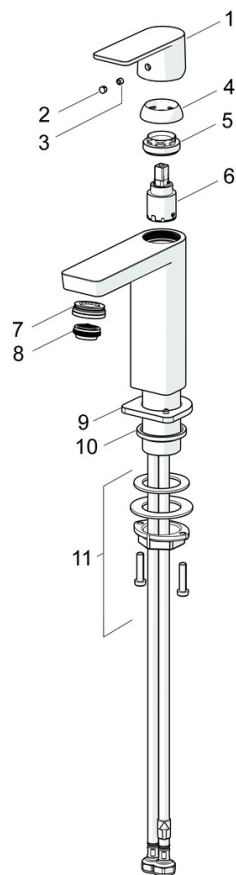
0,08

EPD module D (kg CO2 eq.)

-7,90



## Parti di ricambio



### SP57192273

	Nome	Codice
01	Leva Cromo	1006412V
02	Spinotto Cromo	59913762
03	Screw, M5x8, SW2.5	59904755
04	Cappuccio Cromo	59913957
05	Dado di fissaggio, M32x1, SW24	59913958
06	Cartuccia, 2.5	59913914
07	Fitting ring for aerator, M24x1, SW17, (2019-)	59914744
08	Areatore, M24x1 HC SSR-STD	59914015
09	Piastra Cromo	1006394V
10	Rondella	59914650
11	Set di fissaggio	59913371