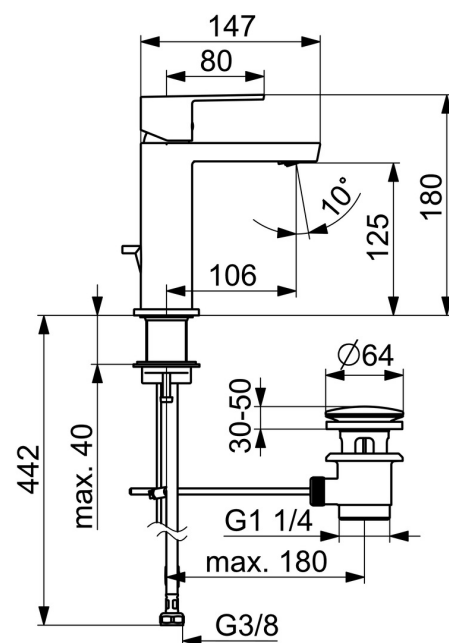
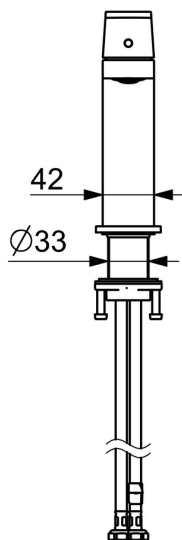
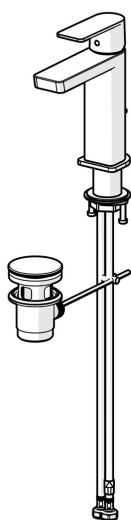


EAN: 4057304015182
static.hansa.com/57182273



- Lavabo
- Monocomando
- Montaggio d'appoggio
- Cromo
- Bocca fissa
- PCA® portata costante indipendentemente dalle variazioni di pressione, Rompigetto orientabile
- Leva/Manopola monocomando, Leva con simbolo F+C
- Piletta di scarico con astina saltarello
- Cartuccia a dischi ceramici Ø 25mm
- Collegamento con flessibili
- Ottone DZR



Dati tecnici

Caratteristiche flusso

Portata 3 bar (con limitatore di flusso)

4.8 l/min

Caratteristiche tecniche

Fornitura di acqua calda

max. +70°C

Pressione di esercizio

0.5-10 bar

Misura della connessione

G3/8

Projection

106 mm

Backflow prevention (EN1717)

AA

Materiale

Ottone

Norme

Standard EN

EN 817

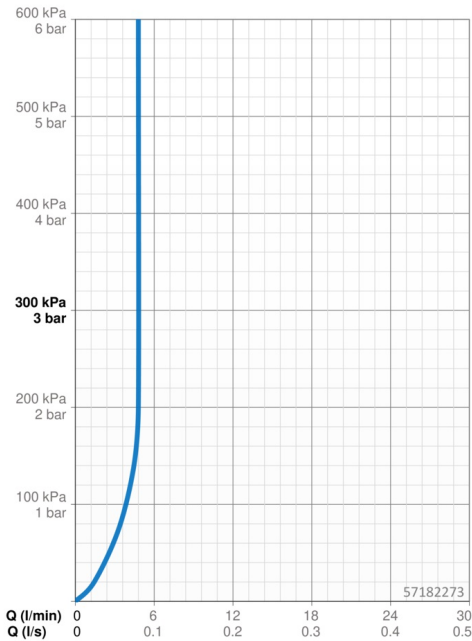
Classe di rumorosità

I (ISO 3822)

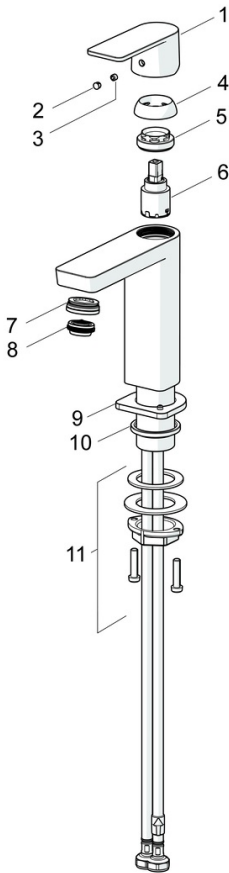
Certificati/Dichiarazioni

ABP

PA-IX 38025/IO



Parti di ricambio



SP57192273

| | Nome | Codice |
|----|--|----------|
| 01 | Leva Cromo | 1006412V |
| 02 | Spinotto Cromo | 59913762 |
| 03 | Screw, M5x8, SW2.5 | 59904755 |
| 04 | Cappuccio Cromo | 59913957 |
| 05 | Dado di fissaggio, M32x1, SW24 | 59913958 |
| 06 | Cartuccia, 2.5 | 59913914 |
| 07 | Fitting ring for aerator, M24x1, SW17, (2019-) | 59914744 |
| 08 | Areatore, M24x1 HC SSR-STD | 59914015 |
| 09 | Piastra Cromo | 1006394V |
| 10 | Rondella | 59914650 |
| 11 | Set di fissaggio | 59913371 |