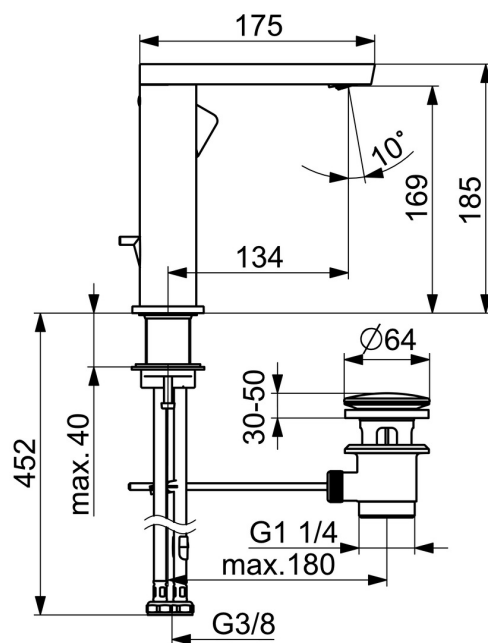
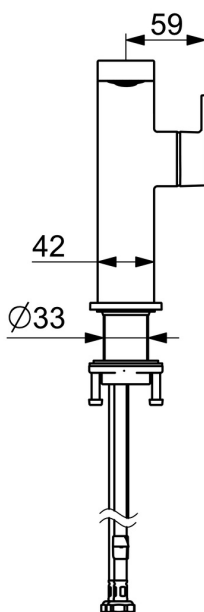
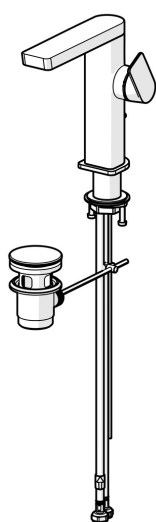


EAN: 4057304015212
static.hansa.com/57152273



- Lavabo
- Leva laterale
- Montaggio d'appoggio
- Cromo
- Bocca orientabile
- PCA® portata costante indipendentemente dalle variazioni di pressione, Rompigetto orientabile
- Leva/Manopola monocomando, Leva con simbolo F+C
- Piletta di scarico con astina saltarello
- Cartuccia a dischi ceramici Ø 25mm
- Collegamento con flessibili
- Ottone DZR
- Bocca girevole con fermo in posizione centrale



Dati tecnici

Caratteristiche flusso

Portata 3 bar (con limitatore di flusso)

4.8 l/min

Caratteristiche tecniche

Fornitura di acqua calda

max. +70°C

Pressione di esercizio

0.5-10 bar

Misura della connessione

G3/8

Projection

134 mm

Backflow prevention (EN1717)

AA

Materiale

Ottone

Norme

Standard EN

EN 817

Classe di rumorosità

I (ISO 3822)

Certificati/Dichiarazioni

ABP

PA-IX 38026/IO

EPD

S-P-06391

Sostenibilità

EPD module A1 (kg CO2 eq.)

14,69

EPD module A2 (kg CO2 eq.)

0,70

EPD module A3 (kg CO2 eq.)

1,39

EPD module A1-A3 (kg CO2 eq.)

16,79

EPD module A4 (kg CO2 eq.)

0,47

EPD module B7 (kg CO2 eq.)

1483,20

EPD module C2 (kg CO2 eq.)

0,03

EPD module C3 (kg CO2 eq.)

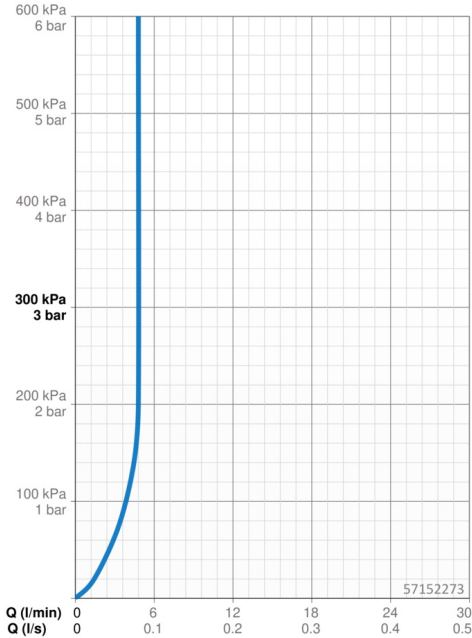
0,03

EPD module C4 (kg CO2 eq.)

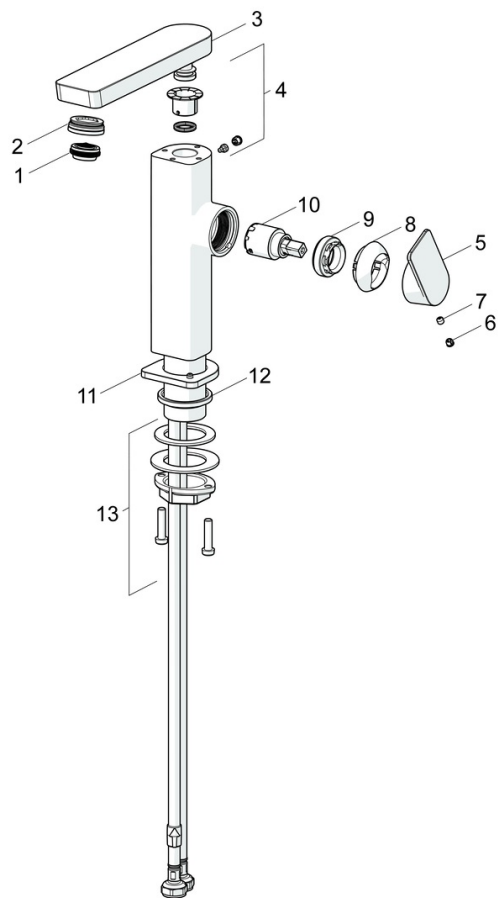
0,13

EPD module D (kg CO2 eq.)

-11,94



Parti di ricambio



SP57142273

	Nome	Codice
01	Aereatore, M24x1 HC SSR-STD	59914015
02	Fitting ring for aerator, M24x1, SW17, (2019-)	59914744
03	Bocca, L=154 Cromo	1006400V
04	Kit di guarnizione	59911884
05	Leva Cromo	1000776V
06	Spinotto Cromo	59913762
07	Screw, M5x8, SW2.5	59904755
08	Cappuccio Cromo	59914638
09	Dado di fissaggio, M32x1, SW24	59913958
10	Cartuccia, 2.5	59913914
11	Piastra Cromo	1006394V
12	Rondella	59914650
13	Set di fissaggio	59913371