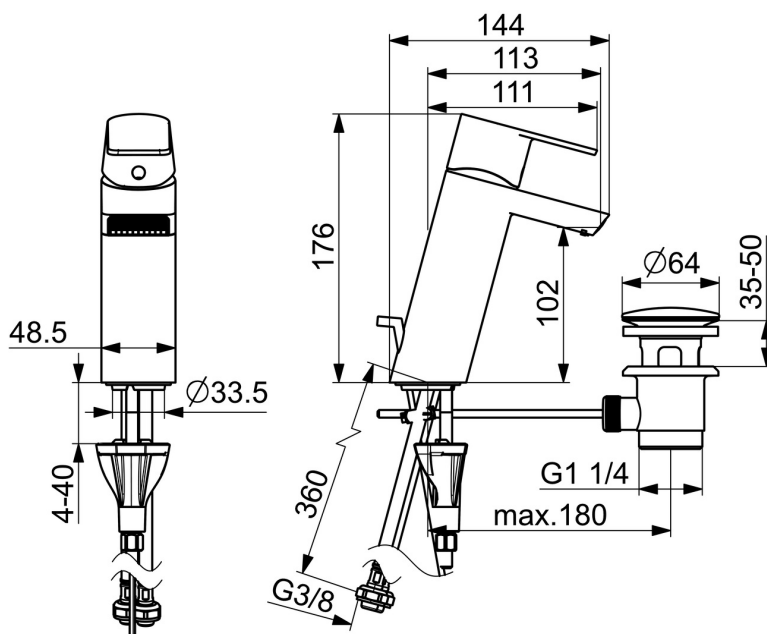
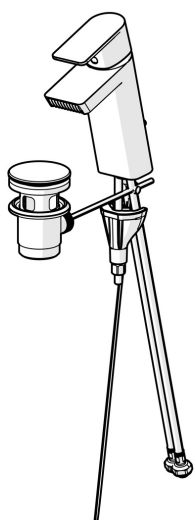


EAN: 4057304015175
static.hansa.com/57092273



- Waschtisch
- Einhebelmischer
- Standmontage
- Chrom
- Feststehender Auslauf
- Kristallklarer Laminarstrahl
- Einhandbedienhebel/Griff, Hebel mit W+K-Kennzeichnung
- Ablaufgarnitur mit Zugstange
- ø 4.0 Steuerpatrone mit keramischen Dichtscheiben zur Wassermengen- und Temperatureinstellung
- Anschluss über flexible Druckschläuche
- Armaturenkörper aus entzinkungsbeständigem Messing (DZR), HANSA 3S-Installation: System für sichere und schnelle Montage
- diamantstrukturierter Wasserfluss

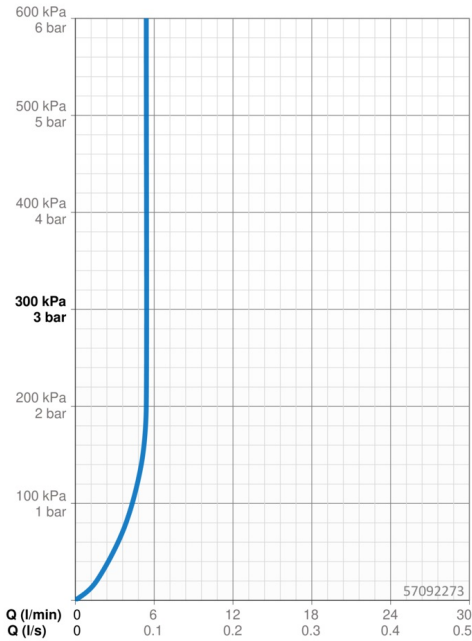


Technische Daten

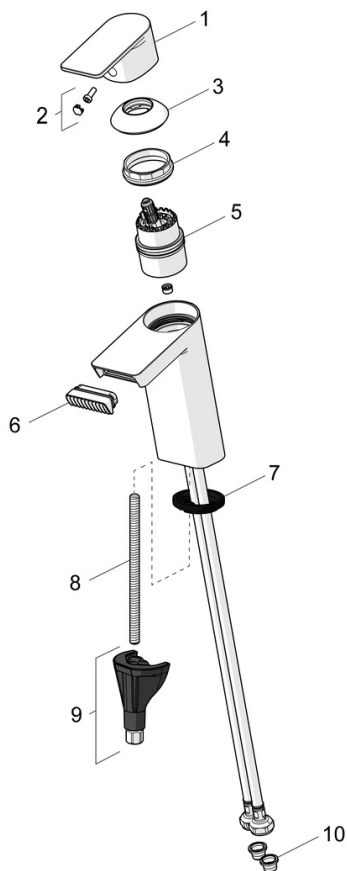
Durchflusseigenschaften	
Durchfluss bei 3 bar (mit Durchflussregler)	5.4 l/min
Technische Eigenschaften	
DN-Größe (Nennmaß)	DN15
Warmwasserversorgung	max. +70°C
Arbeitsdruck	0.5-10 bar
Anschlussgröße	G3/8
Ausladung	113 mm
Sicherungseinrichtung (EN1717)	AA
Werkstoff	Messing
Vorschriften	
EN Standard	EN 817
Geräuschklasse	I (ISO 3822)
Zulassungen und Deklarationen	
ABP	P-IX 38183/IO
EPD	S-P-06391
Nachhaltigkeit	
EPD module A1 (kg CO2 eq.)	10,83
EPD module A2 (kg CO2 eq.)	0,52
EPD module A3 (kg CO2 eq.)	1,02
EPD module A1-A3 (kg CO2 eq.)	12,38
EPD module A4 (kg CO2 eq.)	0,34
EPD module B7 (kg CO2 eq.)	1668,60
EPD module C2 (kg CO2 eq.)	0,02
EPD module C3 (kg CO2 eq.)	0,03
EPD module C4 (kg CO2 eq.)	0,09
EPD module D (kg CO2 eq.)	-8,81



reddot winner 2021



Ersatzteile



SP57082273

	Name	Art.-Nr.
01	Hebel	1009774V
02	Dekorkappe	59914573
03	Abdeckkappe	59914649
04	Spann-Mutter, M42x1.5, SW 38	59914128
05	Kartusche	59914665
06	Luftsprudler	1006714V
07	Bodendichtung	59914591
08	Befestigungsschraube, M8x1, L=130	59914474
09	Befestigungssatz	59914475
10	Schmutzfilter	59911684