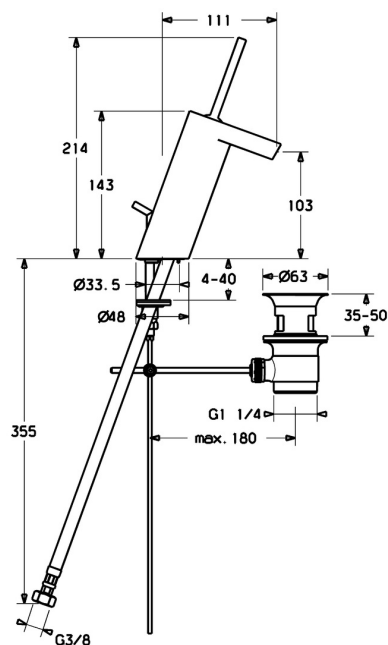
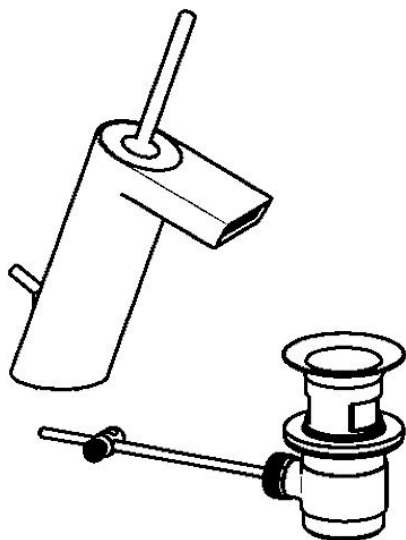


EAN: 4015474139718  
[static.hansa.com/57092201](https://static.hansa.com/57092201)



- Wastafel
- Eengreeps
- Wastafelmontage
- Chroom
- Vaste uitloop
- Kristalheldere laminaire straal
- Pinhendel, Eengreeps bediend, Hendel met warm-koud-aanduiding
- Afvoergarnituur met trekstang
- ø 35 mm keramisch binnenwerk voor debiet en temperatuur instelling
- Flexibele aansluitslang(en)
- Kraanhuis gemaakt van DZR messing, Rapid-montagesysteem
- Waterval perlator



## Technische gegevens

### Doorstromingseigenschappen

Doorstroomhoeveelheid bij 3 bar (met debietregelaar)	6.0 l/min
Drukverlies bij doorstroomhoeveelheid (0,1 l/s)	2 bar

### Technische eigenschappen

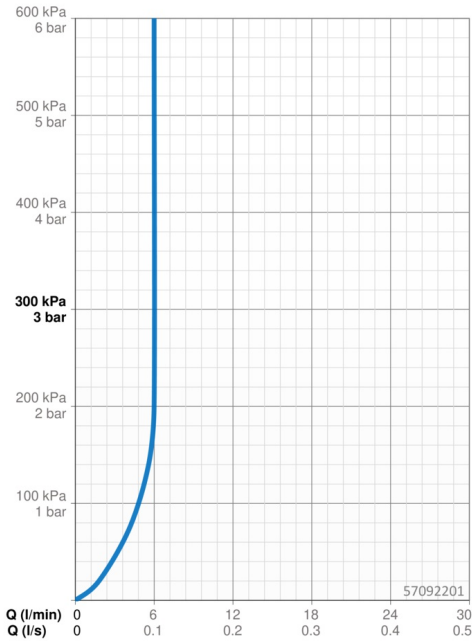
DN-maat	DN15
Warmwatertoevoer	max. +70°C
Werkdruk	1-10 bar
Aansluitmaat	G3/8
Projection	111 mm
Terugstroom beveiliging (EN1717)	AA
Materiaal	brass

### Voorschriften

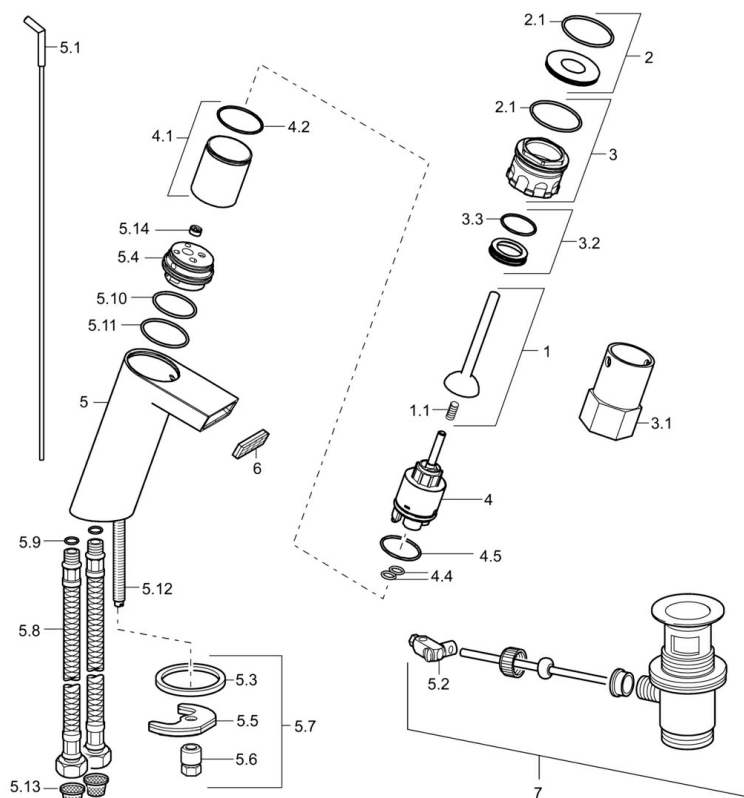
EN-norm	EN 817
Geluidsklasse	I (ISO 3822)

### Toestemmingen en Verklaringen

ABP	P-IX 29675/10
-----	---------------



## Reserveonderdelen



### SP57092201

	Naam	Code
1	Hendel Chroom	59913090
1.1	Veerklem	59913091
2	Decoratieve ring	59913088
2.1	O-ring, d 40x2	59911507
3	Bevestigingsschroeven, M44x1 AF34	59913089
3.1	Ratel, SW34	59913092
3.2	Afstandhouder ring	59913096
4	Binnenwerk, 3,5 Joystick	59913051
4.1	Spacer sleeve	59913093
4.4	O-ring, d 10.10x1.60 Stopgezet	59905072
4.5	O-ring, d 28.24x2.62 Stopgezet	59912590
5.1	Trekstang Chroom	59912527
5.2	Gewrichtstuk	59904624
5.3	Dichting, 43x37x3	59912506
5.5	Fixing plate	59904765
5.6	Schroef, M8x1, SW13	59904766
5.7	Bevestigingsset	59910749
5.8	Flexibele aansluitingen, L=430, G3/8-M10x1	59912515
5.9	O-ring, d 7.65x1.78	59902337
5.10	O-ring, d 32x2	59912803
5.12	Bevestigingsschroeven, M8x1, L=140	59912474
5.13	Vuilfilter	59911684
5.14	Doorvoerbegrenzer, 8L/min	59913095
6	Mousseur en sleutel, 6 l/min	59913094
7	Wastegarnituur Chroom	59904620
N.I.	Schuimstralersleutel	59913757