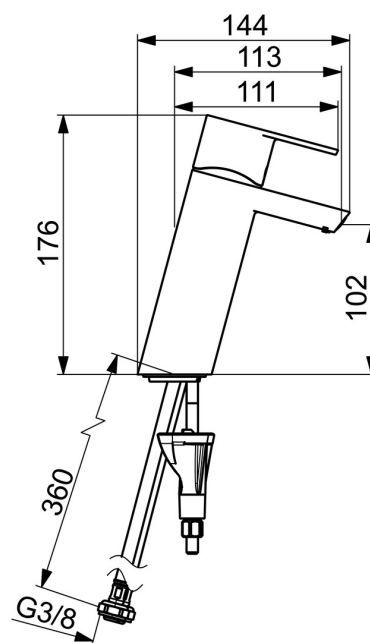
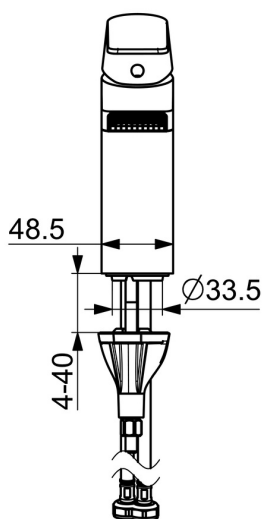
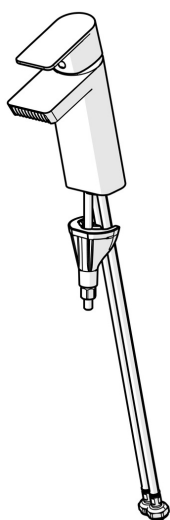


EAN: 4057304015434
static.hansa.com/57082273



- Lavabo
- Monocommande
- Montage sur plaque
- Chrome
- Bec fixe
- Brise jet laminaire - sans adjonction d'air
- Levier monocommande, Levier avec symbole C+F
- Cartouche céramique de $\varnothing 40$ mm pour contrôle de température et de débit
- Raccordement par flexibles
- Corps en laiton DZR, Système de fixation rapide 3S
- Sans bonde de vidage push
- Jet d'eau effet diamant



Caractéristiques techniques

Caractéristiques de débit

Débit à 3 bar (avec limiteur de débit)	5.4 l/min
--	-----------

Caractéristiques techniques

Alimentation en eau chaude	max. +70°C
Pression de service	0.5-10 bar
Taille de raccord	G3/8
Saillie	113 mm
Dispositif de protection (EN1717)	AA
Matériau	brass

Règlementations

Norme EN	EN 817
Classe acoustique	I (ISO 3822)

Certificats et normes

ABP	P-IX 38183/10
Déclaration de conformité	DoC
EPD	S-P-06391

Durabilité

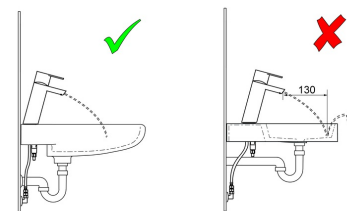
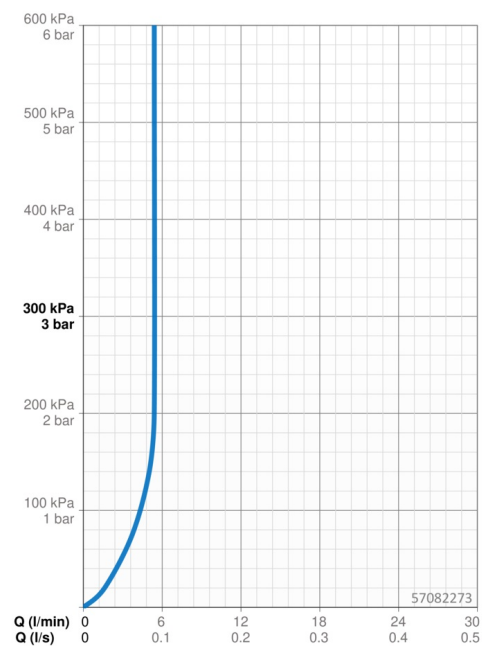
EPD module A1 (kg CO2 eq.)	11,15
EPD module A2 (kg CO2 eq.)	0,53
EPD module A3 (kg CO2 eq.)	1,05
EPD module A1-A3 (kg CO2 eq.)	12,74
EPD module A4 (kg CO2 eq.)	0,35
EPD module B7 (kg CO2 eq.)	1668,60
EPD module C2 (kg CO2 eq.)	0,02
EPD module C3 (kg CO2 eq.)	0,03
EPD module C4 (kg CO2 eq.)	0,10
EPD module D (kg CO2 eq.)	-9,06



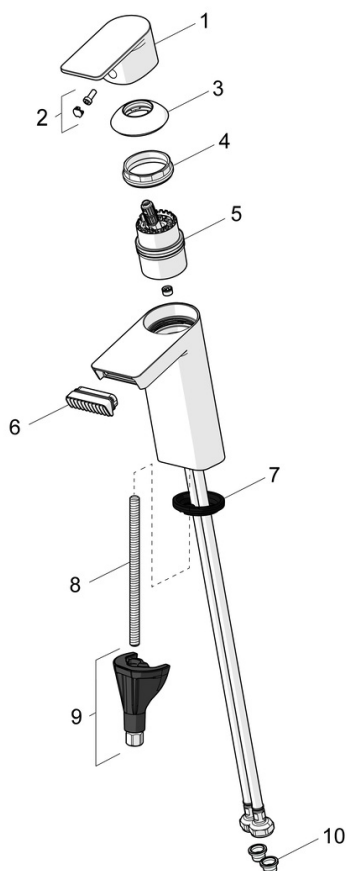
reddot winner 2021



DESIGN
AWARD
2021



Pièces de rechange



SP57082273

	Nom	Code
01	Levier	1009774V
02	Capuchon	59914573
03	Chape	59914649
04	Écrou de maintien, M42x1.5, SW 38	59914128
05	Cartouche	59914665
06	Aérateur	1006714V
07	Bague	59914591
08	Vis, M8x1, L=130	59914474
09	Ensemble de fixation	59914475
10	Filtre à impureté	59911684