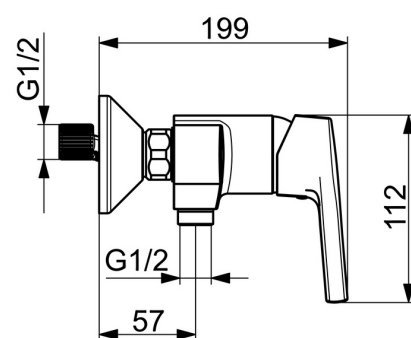
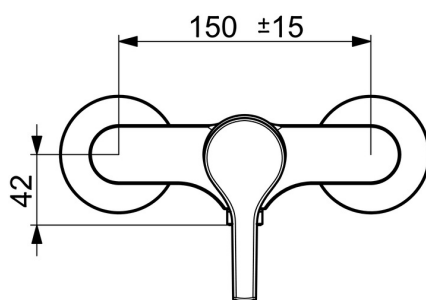
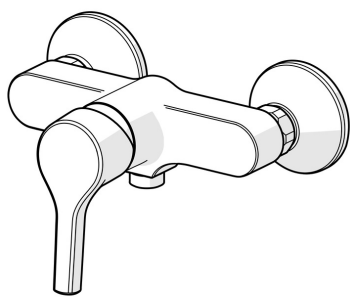


EAN: 4057304012242
static.hansa.com/56470103



- Soluzioni doccia
- Monocomando
- Montaggio a parete
- Cromo
- Leva con simbolo F+C, Leva/Manopola monocomando
- Limitatore di temperatura, Limitatore di temperatura regolabile
- Valvola/e di non ritorno, Cartuccia a dischi ceramici \varnothing 35mm
- Raccordi a S eccentrici
- Ottone DZR



Dati tecnici

Caratteristiche flusso

Portata 3 bar	16.8 l/min
---------------	------------

Caratteristiche tecniche

Misura DN (dimensione nominale)	DN15
Fornitura di acqua calda	max. +90°C
Pressione di esercizio	0.5-10 bar
Misura della connessione	G3/4
Profondità di installazione	CC150 ± 15 mm
Backflow prevention (EN1717)	EB
Materiale	Ottone

Norme

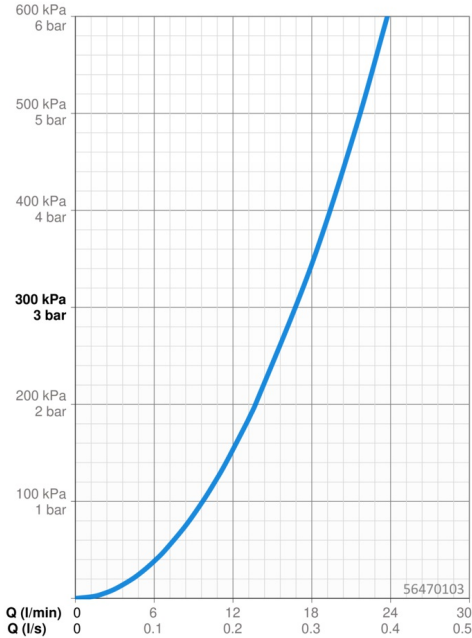
Standard EN	EN 817
Classe di rumorosità	I(ISO 3822)

Certificati/Dichiarazioni

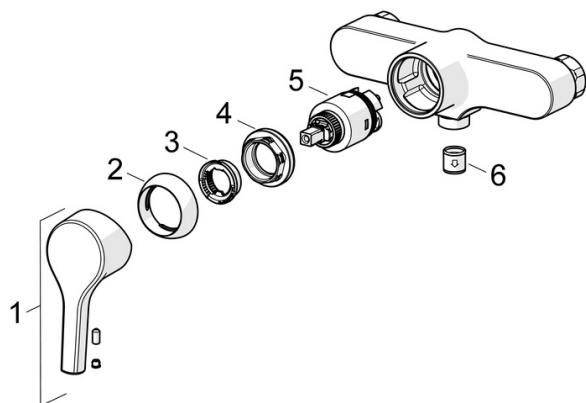
DVGW	DW-6506CS0548
ABP	PA-IX 38494/IB
EPD	S-P-06397

Sostenibilità

EPD module A1 (kg CO2 eq.)	8,25
EPD module A2 (kg CO2 eq.)	0,39
EPD module A3 (kg CO2 eq.)	0,95
EPD module A1-A3 (kg CO2 eq.)	9,58
EPD module A4 (kg CO2 eq.)	0,34
EPD module B7 (kg CO2 eq.)	2954,00
EPD module C2 (kg CO2 eq.)	0,02
EPD module C3 (kg CO2 eq.)	0,02
EPD module C4 (kg CO2 eq.)	0,68
EPD module D (kg CO2 eq.)	-6,08



Parti di ricambio



SP56470103

	Nome	Codice
01	Leva Cromo	59914712
02	Cappuccio, 33x3 mm Cromo	59912504
03	Temperature adjustment limiter	59912325
04	Dado di fissaggio, M40x1	1003409V
05	Cartuccia, 3.5 Classic	59913075
06	Valvola antiriflusso	59905714