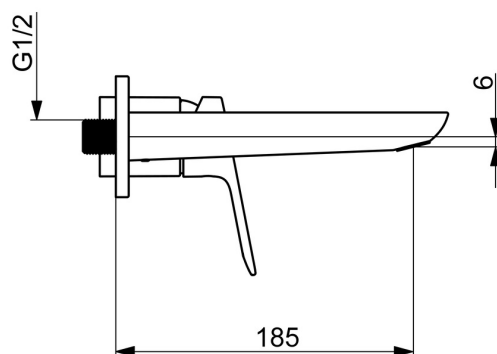
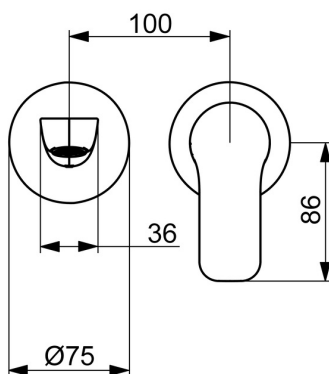
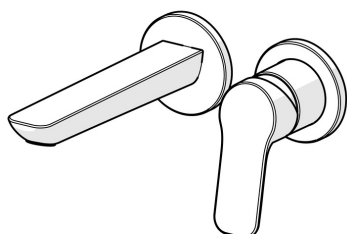


EAN: 4057304019036
static.hansa.com/55602103



- Wastafel
- Afbouwset, Eengreeps
- Wandmontage voor inbouwunit
- Chrom
- Vaste uitloop
- PCA® mousseur voor een drukonafhankelijke doorstroom, CACHE® mousseur geïntegreerd in kraanhuis
- Hendel met warm-koud-aanduiding, Eengreeps bediend
- ø 35 mm keramisch binnenwerk voor debiet en temperatuur instelling



Technische gegevens

Doorstromingseigenschappen

Doorstroomhoeveelheid bij 3 bar (met debietregelaar)

6.0 l/min

Technische eigenschappen

Warmwatertoevoer

max. +80°C

Werkdruk

0.5-10 bar

Projection

185 mm

Terugstroom beveiliging (EN1717)

AA

Materiaal

brass

Voorschriften

EN-norm

EN 817

Toestemmingen en Verklaringen

EPD

S-P-07752

Duurzaamheid

EPD module A1 (kg CO2 eq.)

8,27

EPD module A2 (kg CO2 eq.)

0,26

EPD module A3 (kg CO2 eq.)

5,16

EPD module A1-A3 (kg CO2 eq.)

13,64

EPD module A4 (kg CO2 eq.)

0,23

EPD module B7 (kg CO2 eq.)

1158,00

EPD module C2 (kg CO2 eq.)

0,01

EPD module C3 (kg CO2 eq.)

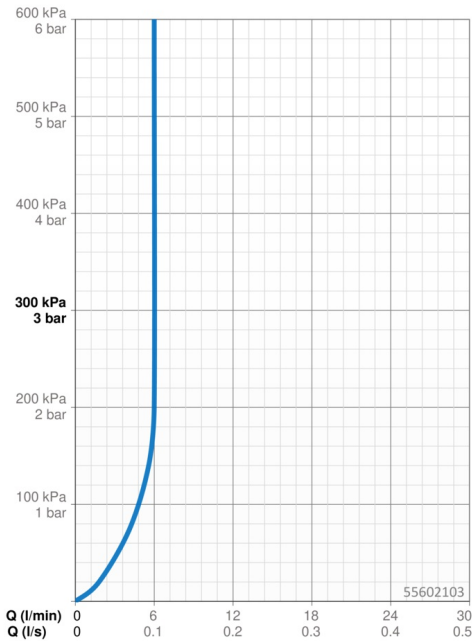
0,01

EPD module C4 (kg CO2 eq.)

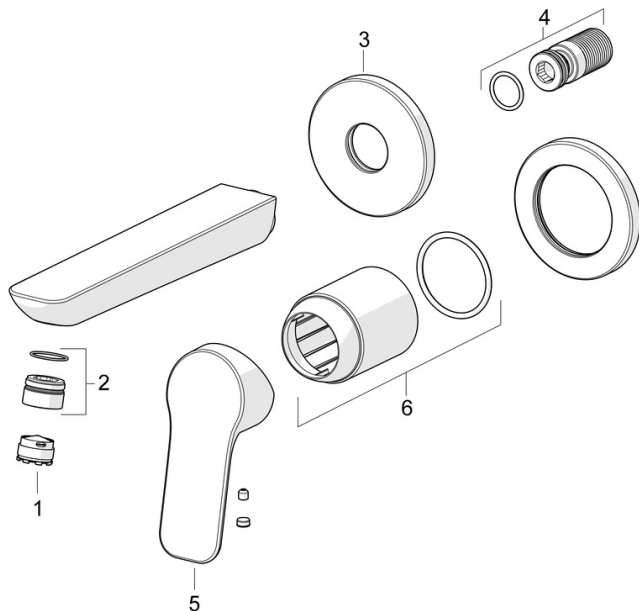
0,18

EPD module D (kg CO2 eq.)

-4,22



Reserveonderdelen



SP55602103

	Naam	Code
01	Mousseur, M18.5x1, TJ	59913366
02	Pasring voor schuimstraler Chroom	59913654
03	Afdekplaat, d 75 mm Chroom	59913246
04	Schroefdraad tepel	59913658
05	Hendel Chroom	1014955V
06	Rosassen Chroom	59912511