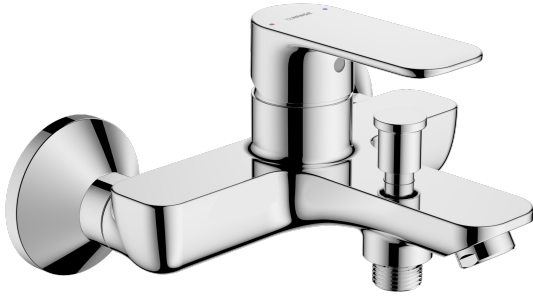
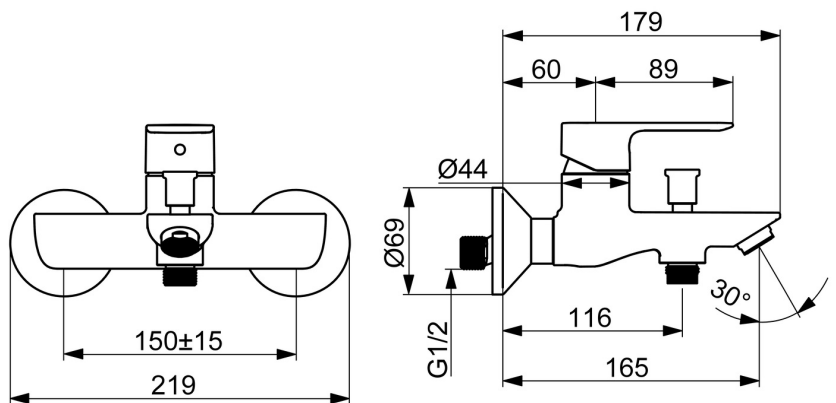
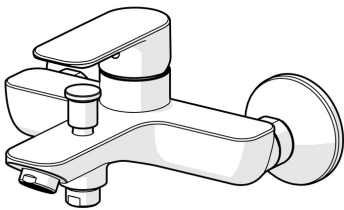


EAN: 4057304019067
static.hansa.com/55442103



- Vasca & doccia
- Monocomando
- Montaggio a parete
- Cromo
- Bocca fissa
- Rompigetto Standard
- Leva con simbolo F+C, Leva/Manopola monocomando
- Deviatore pull, Riposizionamento automatico
- Cartuccia a dischi ceramici Ø 35mm
- Raccordi a S eccentrici



Dati tecnici

Caratteristiche flusso

Portata 3 bar **21.6 / 13.2 l/min**

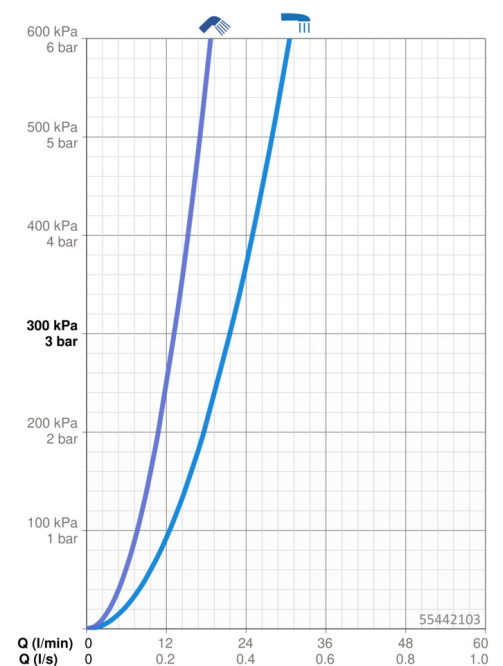
Caratteristiche tecniche

Misura DN (dimensione nominale)	DN15
Fornitura di acqua calda	max. +80°C
Pressione di esercizio	0.5-10 bar
Misura della connessione	G3/4
Profondità di installazione	CC150 ± 15 mm
Projection	165 mm
Backflow prevention (EN1717)	EB
Materiale	Ottone

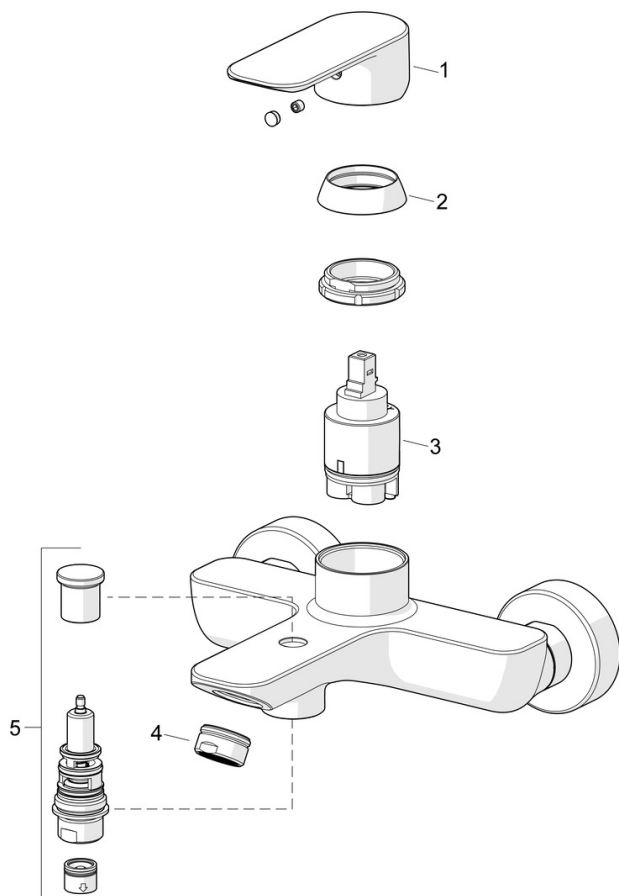
Norme

Standard EN	EN 817
Classe di rumorosità	I (ISO 3822)

Certificati/Dichiarazioni

DVGW DW-6506D00165

Parti di ricambio



SP55442103

	Nome	Codice
01	Leva Cromo	1017126V
02	Cappuccio Cromo	1017127V
03	Cartuccia, 3.5 Classic	59913075
04	Areatore, M24x1 D Cromo	59911829
05	Deviatore Cromo	1017135V