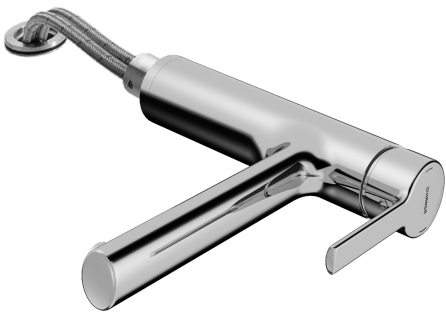
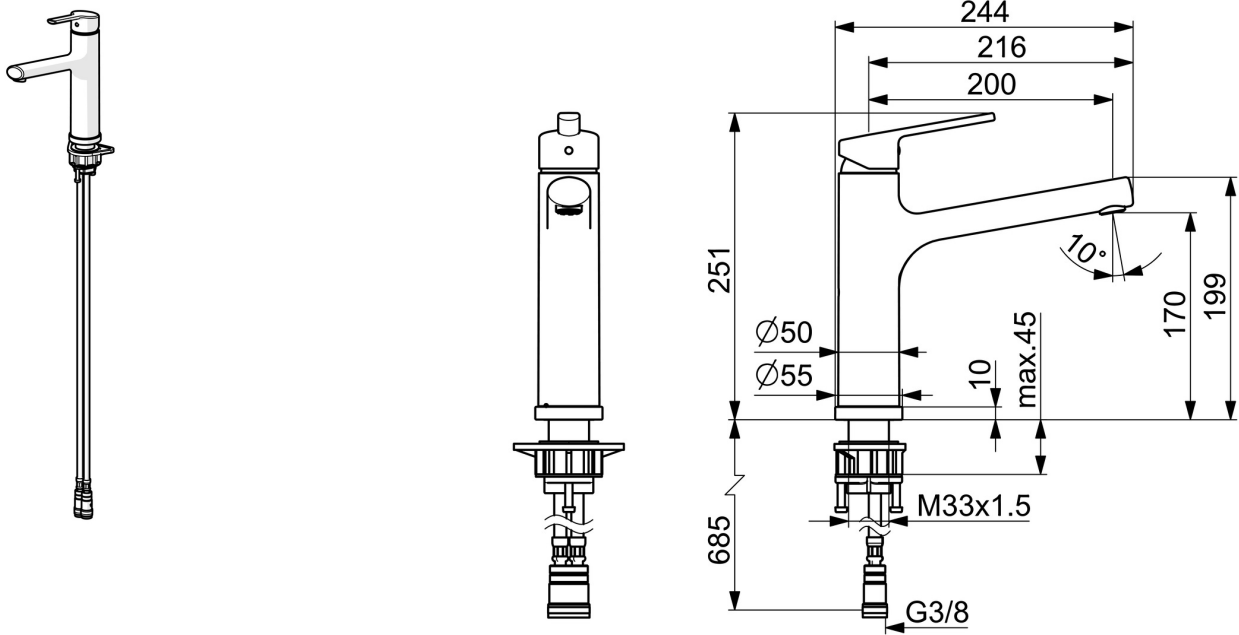


EAN: 4015474264342
static.hansa.com/55392273



- Cucina
- Monocomando
- Montaggio d'appoggio
- Cromo
- Bocca orientabile
- Rompigetto Standard
- Leva con simbolo F+C, Leva/Manopola monocomando
- Limitatore di temperatura, Limitatore di temperatura regolabile
- Valvola/e di non ritorno, Cartuccia a dischi ceramici \varnothing 35mm
- Collegamento con flessibili
- Corpo interno in ottone a basso contenuto di piombo < 0,3 %, Ottone DZR, Condotti acqua senza rivestimento in nichel



Dati tecnici

Caratteristiche flusso

Portata 3 bar 12.0 l/min

Caratteristiche tecniche

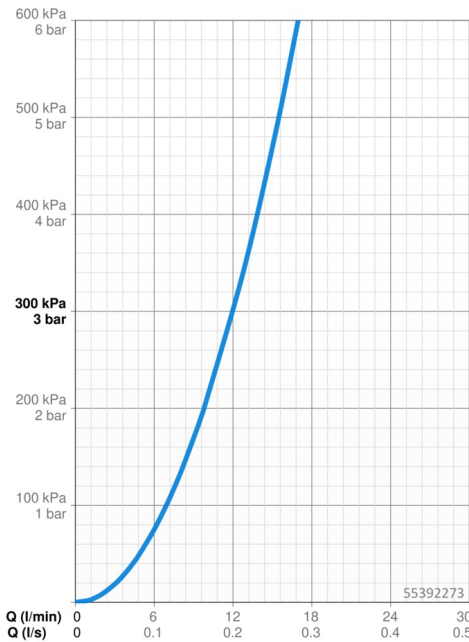
Misura DN (dimensione nominale) DN15
Fornitura di acqua calda max. +70°C
Pressione di esercizio 0.5-10 bar
Misura della connessione G3/8
Projection 200 mm
Backflow prevention (EN1717) EB
Materiale Ottone

Norme

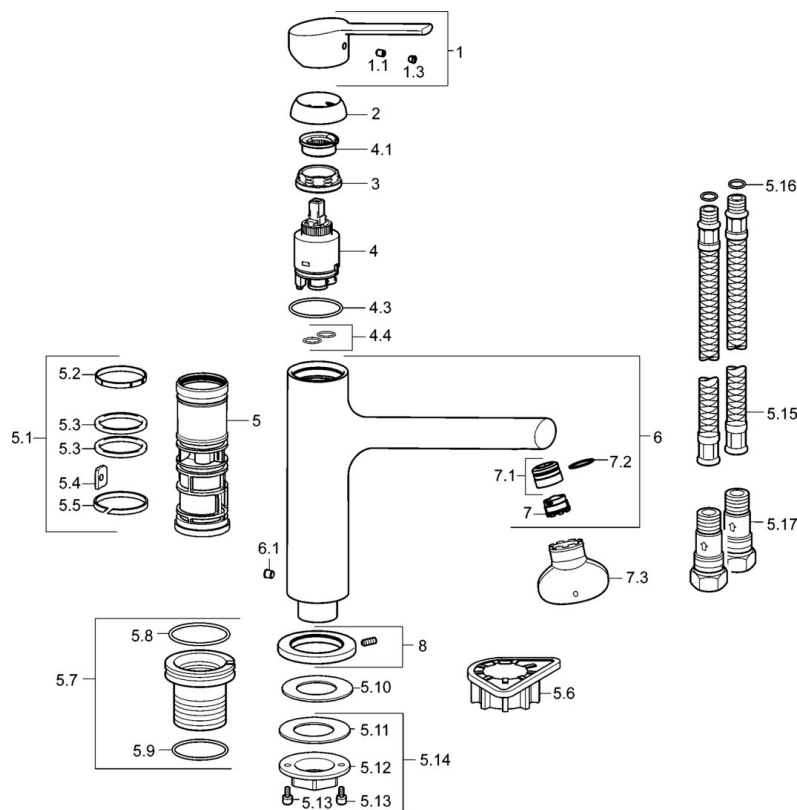
Standard EN EN 817
Classe di rumorosità I (ISO 3822)

Certificati/Dichiarazioni

DVGW NW-6506CN0310



Parti di ricambio



SP55392273

	Nome	Codice
1	Leva, (2013-) Cromo	59913991
1.1	Screw, M5x8, SW2.5	59904755
1.3	Spinotto Cromo	59913762
2	Cappuccio, 33x3 mm Cromo	59912504
3	Dado di fissaggio, M37x1, AF30 Fuori produzione	59912111
4	Cartuccia, 3.5 Classic	59913075
4	Cartuccia, 3.5 Eco	59912324
4.1	Temperature adjustment limiter	59912325
4.3	O-ring, d 28.24x2.62 Fuori produzione	59912590
4.4	O-ring, d 10.10x1.60 Fuori produzione	59905072
5.1	Kit di guarnizione	59913313
5.6	Base per fissaggio	59910008
5.7	Outer spindle, M33x1.5	59913994
5.8	O-ring, d 43x2.5	59911166
5.9	O-ring, d 37.77x2.62	59913995
5.10	Giunto, 48x33.5x2	59902283
5.14	Set di fissaggio	59913479
5.15	Tubo flessibile, M10x1M14x1, L=800	59913252
5.16	O-ring, d 7.65x1.78	59902337
5.17	Valvola antiriflusso, G3/8	59913254
6	Bocca Cromo Fuori produzione	59913993
6.1	Screw, M6x0.75 Fuori produzione	59913314
7	Areatore, M18.5x1, TJ	59913366
7.1	Fitting ring for aerator Cromo	59913654
7.3	Chiave per aeratore, M18.5	59913367
8	Piastra, d 55 mm Cromo	59914025
N.I.	Chiave, SW30/34	59912108