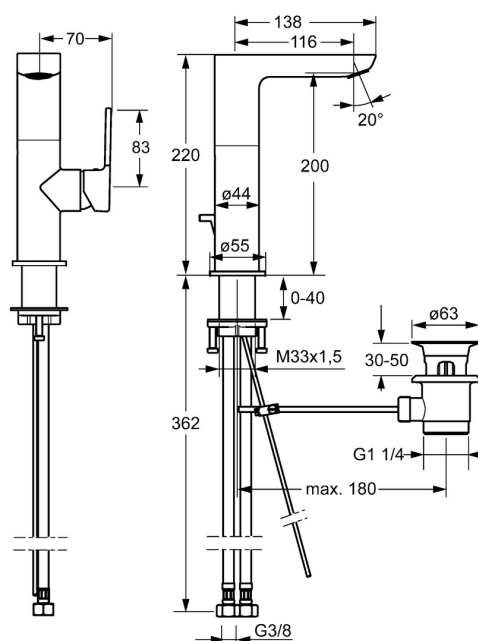
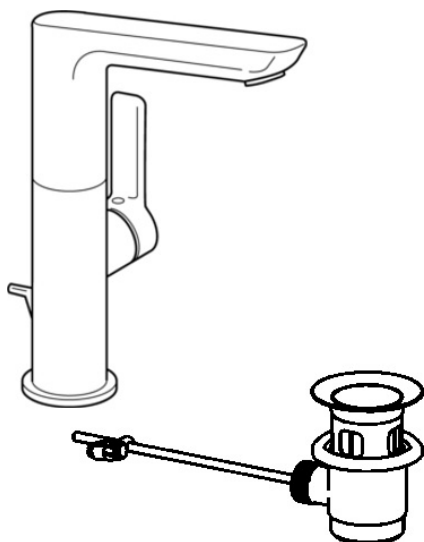


EAN: 4015474261730
static.hansa.com/55302203



- Lavabo
- Commande latérale
- Montage sur plaque
- Chrome
- Bec pivotant
- PCA - Mousseur à débit constant indépendamment de la pression, CACHÉ® - Mousseur intégré directement dans la robinetterie
- Levier avec symbole C+F, Levier monocommande
- Vidage avec tirette
- Cartouche céramique de $\varnothing 25$ mm pour contrôle de température et de débit
- Raccordement par flexibles
- Corps en laiton DZR



Caractéristiques techniques

Caractéristiques de débit

Débit à 3 bar (avec limiteur de débit)

6.0 l/min

Caractéristiques techniques

Taille DN (diamètre nominal)

DN15

Alimentation en eau chaude

max. +70°C

Pression de service

0.5-10 bar

Taille de raccord

G3/8

Saillie

116 mm

Dispositif de protection (EN1717)

AA

Matériau

brass

Règlementations

Norme EN

EN 817

Classe acoustique

I (ISO 3822)

Certificats et normes

ABP

P-IX 29922/10

EPD

S-P-06391

Durabilité

EPD module A1 (kg CO2 eq.)

15,68

EPD module A2 (kg CO2 eq.)

0,75

EPD module A3 (kg CO2 eq.)

1,48

EPD module A1-A3 (kg CO2 eq.)

17,92

EPD module A4 (kg CO2 eq.)

0,50

EPD module B7 (kg CO2 eq.)

1854,00

EPD module C2 (kg CO2 eq.)

0,03

EPD module C3 (kg CO2 eq.)

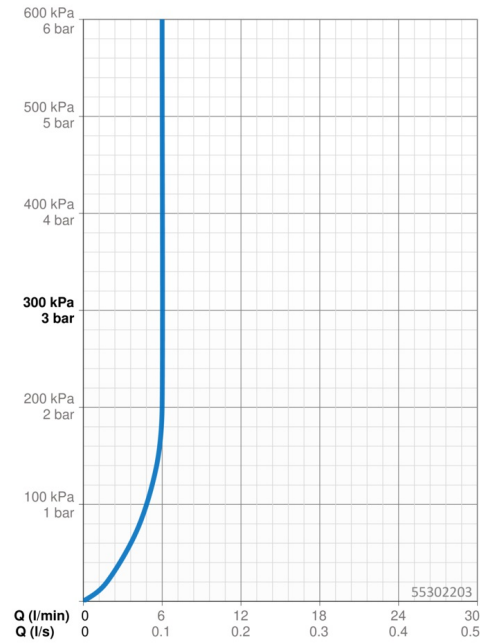
0,04

EPD module C4 (kg CO2 eq.)

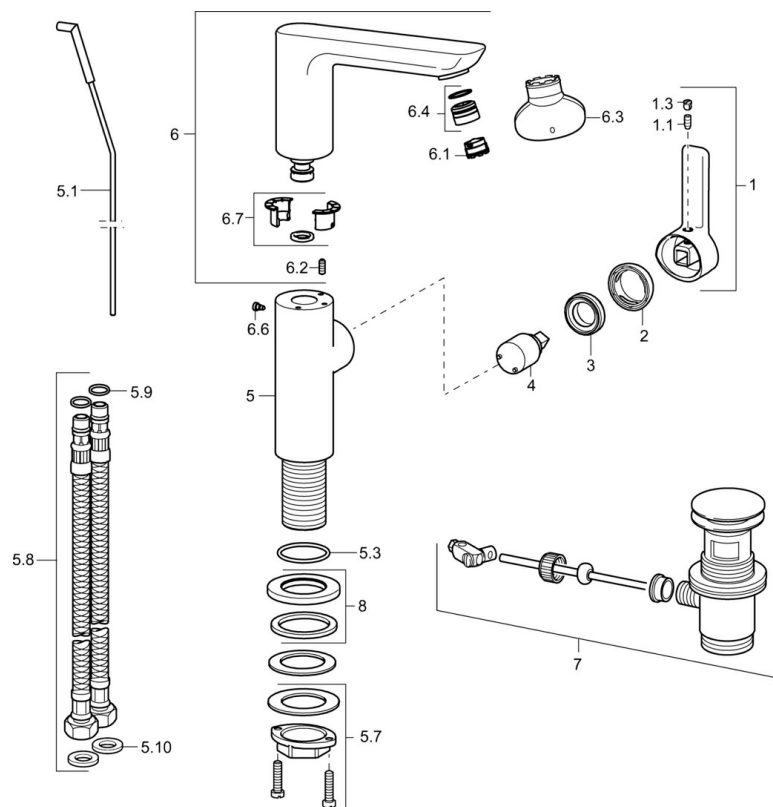
0,14

EPD module D (kg CO2 eq.)

-12,75



Pièces de rechange



SP55302203

	Nom	Code
1	Levier, 2,5	59914001
1.1	Vis, M5x8, SW2.5	59904755
1.3	Butée de réglage	59913762
2	Chape	59913957
3	Écrou de maintien, M32x1, SW24	59913958
4	Cartouche, 2,5	59913914
5.1	Tirette de vidage	59913959
5.3	Joint, 35x2.5	59905020
5.7	Ensemble de fixation	59913371
5.8	Flexible d'alimentation, L=430, G3/8-M8x1	59913964
5.9	Joint, 6x1.4	59913266
5.10	Joint, 9.5x14.4x2	59912551
6	Bec	59914023
6.1	Aérateur, M18.5x1, TJ	59913366
6.2	Vis, M4x8	59913989
6.3	Clé pour aérateur, M18.5	59913367
6.4	Fitting ring for aerator	59913654
6.6	Vis, M4x7	59902075
6.7	Set de fixation pour bec	59911884
7	Vidage	59911441
8	Rosaces, d 55 mm	59913963