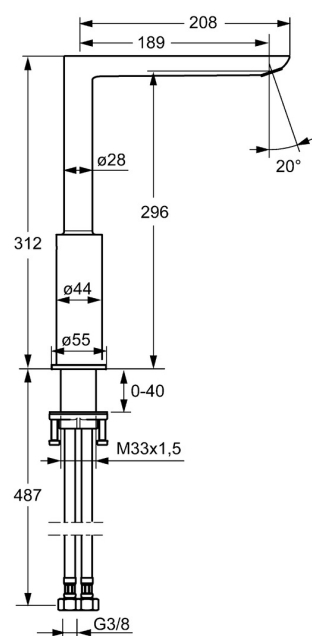
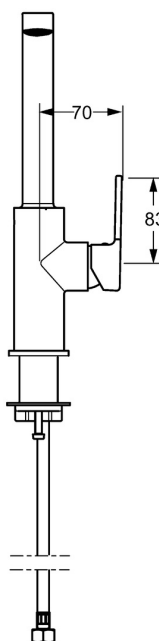
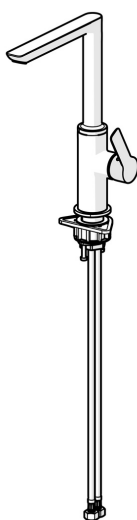
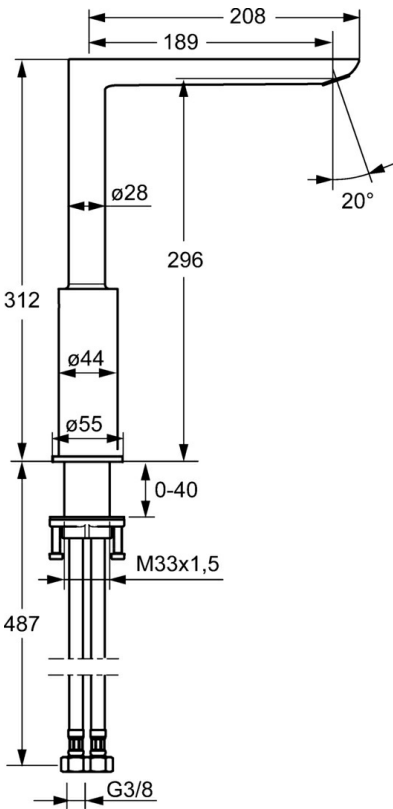


EAN: 4015474261716
static.hansa.com/55282203



- Cuisine
- Commande latérale
- Montage sur plaque
- Chrome
- Bec pivotant
- CASCADE®
- Levier avec symbole C+F, Levier monocommande, Poignée de régulation du débit
- Cartouche céramique de $\varnothing 25$ mm pour contrôle de température et de débit
- Raccordement par flexibles
- Corps en laiton DZR





Caractéristiques techniques

Caractéristiques de débit

Débit à 3 bar9.0 l/min

Caractéristiques techniques

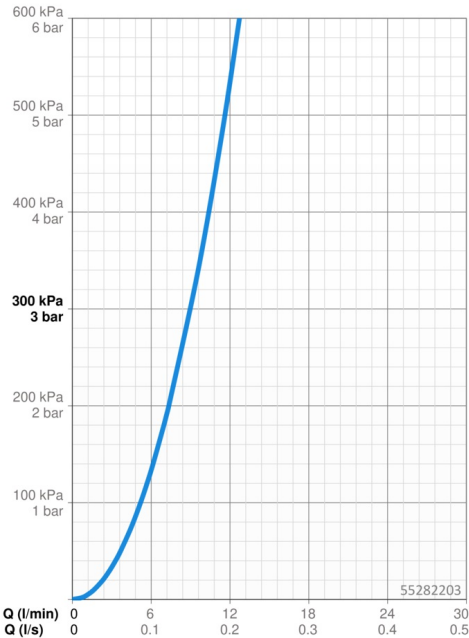
Taille DN (diamètre nominal)DN15
Alimentation en eau chaude
Pression de service1-10 bar
Taille de raccordG3/8
Saillie189 mm
Dispositif de protection (EN1717)AA
Matériaubrass

Règlementations

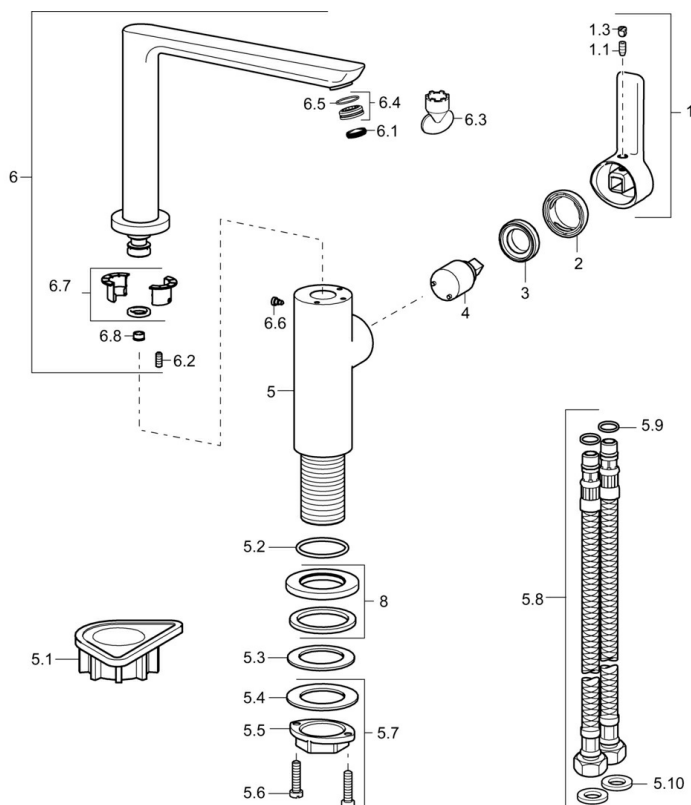
Norme ENEN 817
Classe acoustiqueI (ISO 3822)

Certificats et normes

ABPP-IX 29665/IO



Pièces de rechange



SP55282203

	Nom	Code
1	Levier, 2,5	59914001
1.1	Vis, M5x8, SW2,5	59904755
1.3	Butée de réglage	59913762
2	Chape	59913957
3	Écrou de maintien, M32x1, SW24	59913958
4	Cartouche, 2,5	59913914
5.1	Plaque de fixation	59910008
5.2	Joint, 35x2,5	59905020
5.3	Joint, 48x33,5x2	59902283
5.7	Ensemble de fixation	59913371
5.8	Flexible d'alimentation, L=550, G3/8-M8x1	59913969
5.9	Joint, 6x1,4	59913266
5.10	Joint, 9,5x14,4x2	59912551
6	Bec	59914002
6.1	Aérateur, M18x1	59913997
6.2	Vis, M4x8	59913989
6.3	Clé pour aérateur, M18x1	59913998
6.4	L'anneau d'étanchéité	59913996
6.6	Vis, M4x7	59902075
6.7	Set de fixation pour bec	59911884
6.8	Croisillon d'ouverture, 9 L/min Arrêté	59914000
8	Rosaces, d 55 mm	59913963