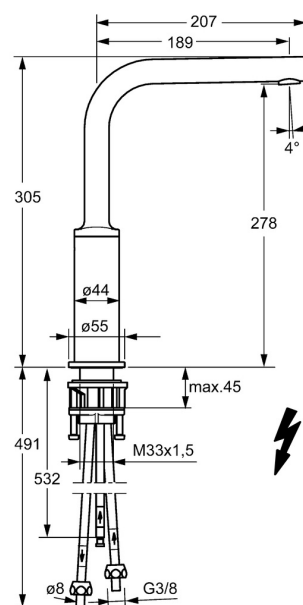
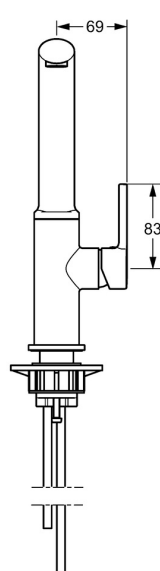
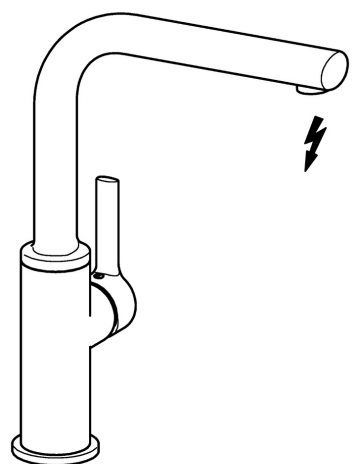
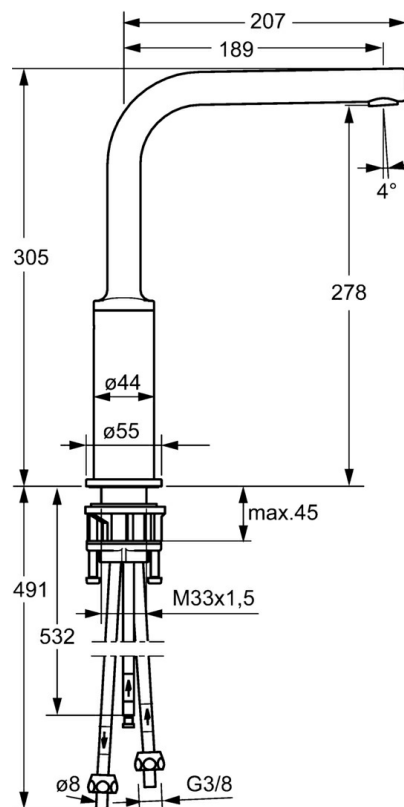


EAN: 4015474261686
static.hansa.com/55251103



- Cucina
- Leva laterale, Bassa pressione
- Montaggio d'appoggio
- Cromo
- Bocca orientabile
- Getto laminare, Rompigetto Standard
- Leva con simbolo F+C, Leva/Manopola monocomando
- Cartuccia a dischi ceramici $\varnothing 25\text{mm}$
- Collegamento con tubo
- Corpo interno in ottone a basso contenuto di piombo < 0,3 %, Ottone DZR, Condotti acqua senza rivestimento in nichel





Dati tecnici

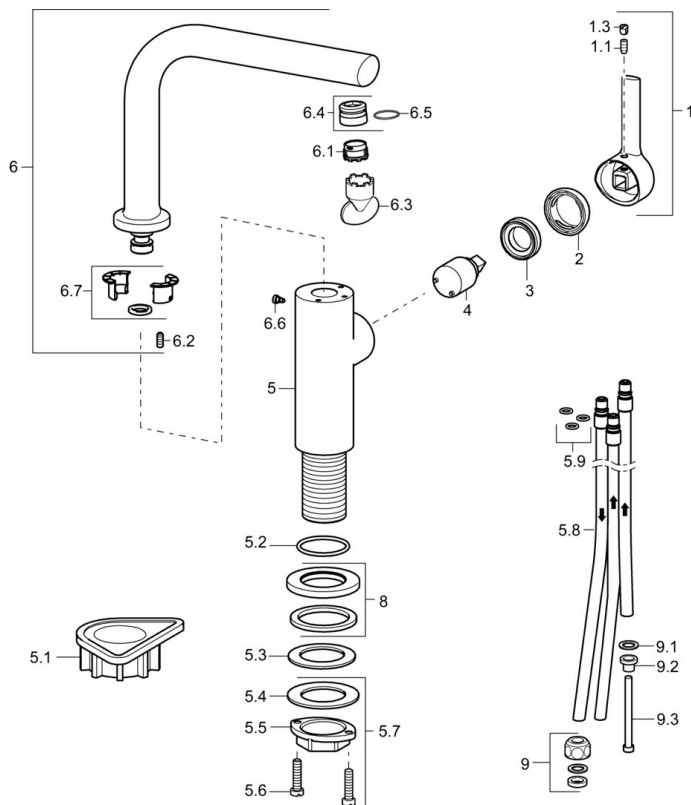
Caratteristiche tecniche

| | |
|---------------------------------|-------------------|
| Misura DN (dimensione nominale) | DN15 |
| Fornitura di acqua calda | max. +80°C |
| Pressione di esercizio | 0.5-5 bar |
| Projection | 189 mm |
| Materiale | Ottone |

Norme

| | |
|-------------|---------------|
| Standard EN | EN 817 |
|-------------|---------------|

Parti di ricambio



SP55251103

| | Nome | Codice |
|-----|--|----------|
| 1 | Leva, 2.5 Cromo | 59913985 |
| 1.1 | Screw, M5x8, SW2.5 | 59904755 |
| 1.3 | Spinotto Cromo | 59913762 |
| 2 | Cappuccio Cromo | 59913957 |
| 3 | Dado di fissaggio, M32x1, SW24 | 59913958 |
| 4 | Cartuccia, 2.5 | 59913914 |
| 5.1 | Base per fissaggio | 59910008 |
| 5.2 | O-ring, 35x2.5 | 59905020 |
| 5.3 | Giunto, 48x33.5x2 | 59902283 |
| 5.7 | Set di fissaggio | 59913371 |
| 5.8 | , M8x1, L=560 | 59912806 |
| 5.9 | O-ring, 6x1.4 | 59913266 |
| 6 | Bocca girevole con estrattore Cromo Fuori produzione | 59913990 |
| 6.1 | Areatore, M18.5x1 | 59913489 |
| 6.2 | Viti di fissaggio, M4x8 | 59913989 |
| 6.3 | Chiave per aeratore, M18.5 | 59913367 |
| 6.4 | Fitting ring for aerator Cromo | 59913654 |
| 6.6 | Screw, M4x7 | 59902075 |
| 6.7 | Kit di guarnizione | 59911884 |
| 8 | Piastra, d 55 mm Cromo | 59913963 |
| 9 | Raccordo dado | 59904969 |
| 9.1 | Kit di guarnizione, 14.9x8.5x1 | 59902352 |
| 9.2 | Kit di guarnizione, 10x8 | 59902272 |
| 9.3 | Tubo flessibile | 59902151 |