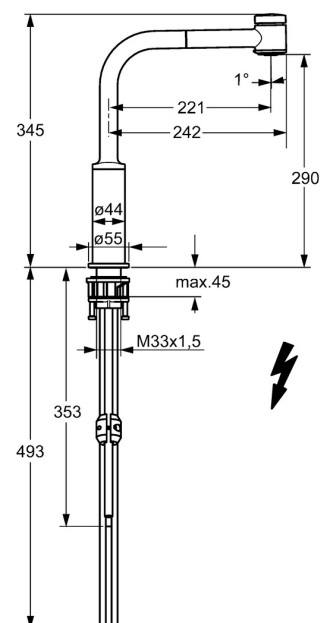
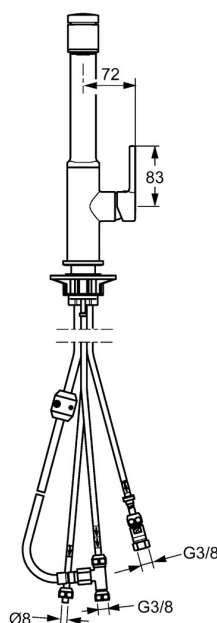
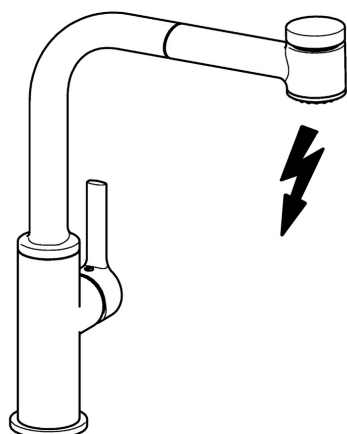


EAN: 4015474261662
static.hansa.com/55231103



- Cucina
- Leva laterale, Bassa pressione
- Montaggio d'appoggio
- Cromo
- Bocca orientabile, Bocca estraibile
- Getto laminare, Rompigetto Standard

- Leva con simbolo F+C, Leva/Manopola monocomando
- Valvola/e di non ritorno, Cartuccia a dischi ceramici \varnothing 25mm
- Collegamento con tubo
- Corpo interno in ottone a basso contenuto di piombo < 0,3 %, Ottone DZR, Condotti acqua senza rivestimento in nichel
- sicurezza incorporata anti-riflusso per uso domestico (ai sensi DIN EN 1717)
- 2 getti



Dati tecnici

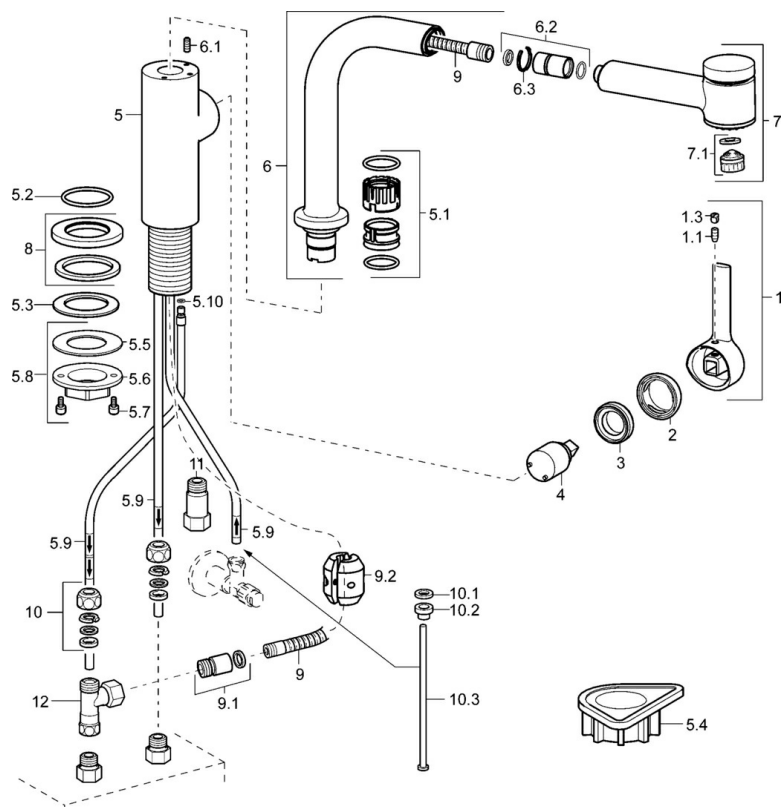
Caratteristiche tecniche

Misura DN (dimensione nominale)	DN15
Fornitura di acqua calda	max. +80°C
Pressione di esercizio	0.5-5 bar
Projection	221 mm
Backflow prevention (EN1717)	EB
Materiale	Ottone

Norme

Standard EN	EN 817
-------------	---------------

Parti di ricambio



SP55231103

	Nome	Codice
1	Leva, 2.5 Cromo	59913985
1.1	Screw, M5x8, SW2.5	59904755
1.3	Spinotto Cromo	59913762
2	Cappuccio Cromo	59913957
3	Dado di fissaggio, M32x1, SW24	59913958
4	Cartuccia, 2.5	59913914
5.1	Kit di guarnizione	59914027
5.2	O-ring, 35x2.5	59905020
5.3	Giunto, 48x33.5x2	59902283
5.4	Base per fissaggio	59910008
5.8	Set di fissaggio	59913479
5.9	, M8x1, L=560	59912806
5.10	O-ring, 6x1.4	59913266
6	Bocca Cromo Fuori produzione	59914026
6.1	Viti di fissaggio, M4x8	59913989
6.2	Niplo di collegamento	59914029
7	Bocca estraibile Cromo	59914037
7.1	Aereatore, M18.5x1	59913489
7.1	Aereatore, M22/M24x1, (-2017)	59914038
8	Piastra, d 55 mm Cromo	59913963
9	Tubo flessibile, L=1400	59914032
9.1	Adattatore	59914028
9.2	Counterbalance	59914039
10	Raccordo dado	59904969
10.1	Kit di guarnizione, 14.9x8.5x1	59902352
10.2	Kit di guarnizione, 10x8	59902272
10.3	Tubo flessibile	59902151
11	Valvola antiriflusso, G3/8xG3/9	59912107
12	, M14x1 ND	59913480