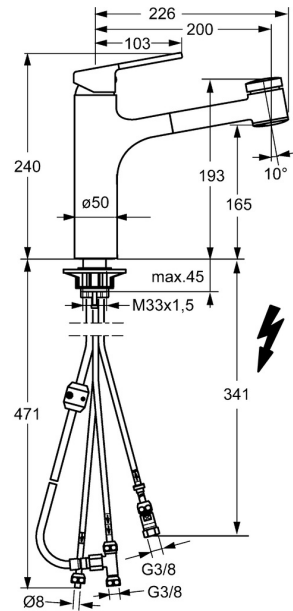


EAN: 4015474261822
static.hansa.com/55191133



- Cucina
- Monocomando, Bassa pressione
- Montaggio d'appoggio
- Cromo
- Bocca orientabile, Bocca estraibile
- Getto laminare, Rompigetto Standard
- Leva con simbolo F+C, Leva/Manopola monocomando
- Limitatore di temperatura, Limitatore di temperatura regolabile
- Valvola/e di non ritorno, Cartuccia a dischi ceramici Ø 35mm
- Collegamento con tubo
- Corpo interno in ottone a basso contenuto di piombo < 0,3 %, Ottone DZR, Condotti acqua senza rivestimento in nichel
- sicurezza incorporata anti-riflusso per uso domestico (ai sensi DIN EN 1717)
- 2 getti



Dati tecnici

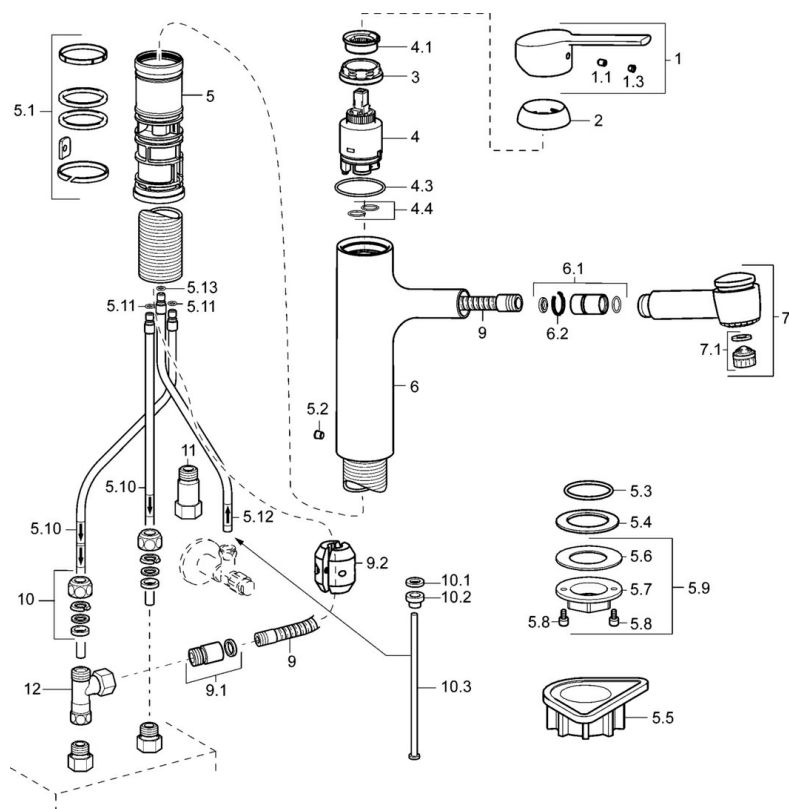
Caratteristiche tecniche

Misura DN (dimensione nominale)	DN15
Fornitura di acqua calda	max. +80°C
Pressione di esercizio	0.5-5 bar
Misura della connessione	Ø8 mm
Projection	200 mm
Backflow prevention (EN1717)	EB
Materiale	Ottone

Norme

Standard EN **EN 817**

Parti di ricambio



SP55191133

	Nome	Codice
1	Leva, (2013-) Cromo	59913991
1.1	Screw, M5x8, SW2.5	59904755
1.3	Spinotto Cromo	59913762
2	Cappuccio, 33x3 mm Cromo	59912504
3	Dado di fissaggio, M37x1, AF30 Fuori produzione	59912111
4	Cartuccia, 3.5 Classic	59913075
4	Cartuccia, 3.5 Eco	59912324
4.1	Temperature adjustment limiter	59912325
4.3	O-ring, d 28.24x2.62 Fuori produzione	59912590
4.4	O-ring, d 10.10x1.60 Fuori produzione	59905072
5.1	Kit di guarnizione	59913313
5.2	Screw, M6x0.75 Fuori produzione	59913314
5.3	O-ring, 35x2.5	59905020
5.4	Giunto, 48x33.5x2	59902283
5.5	Base per fissaggio	59910008
5.9	Set di fissaggio	59913479
5.10	, M8x1, L=560	59912806
5.11	O-ring, 6x1.4	59913266
5.12	Tubo di accoppiamento, M10x1, L=480 Fuori produzione	59914042
5.13	O-ring, d 7.65x1.78	59902337
6	Bocca Cromo Fuori produzione	59914040
6.1	Niplo di collegamento	59914029
7	Bocca estraibile Cromo	59914037
7.1	Areatore, M22/M24x1, (-2017)	59914038
7.1	Areatore, M18.5x1	59913489
9	Tubo flessibile, L=1400	59914032
9.1	Adattatore	59914028
9.2	Counterbalance	59914039
10	Raccordo dado	59904969
10.1	Kit di guarnizione, 14.9x8.5x1	59902352
10.2	Kit di guarnizione, 10x8	59902272
10.3	Tubo flessibile	59902151
11	Valvola antiriflusso, G3/8xG3/9	59912107
12	, M14x1 ND	59913480