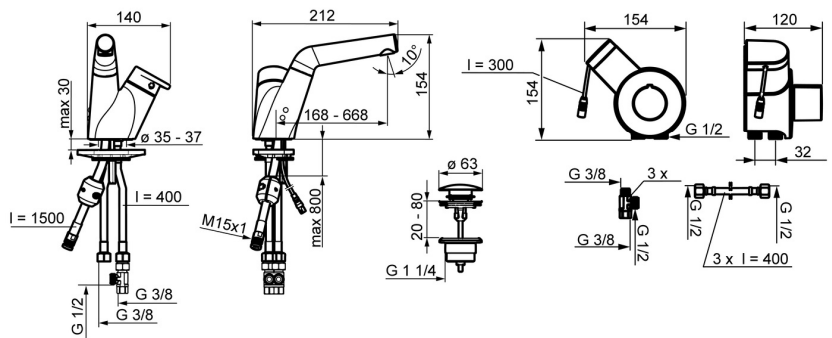
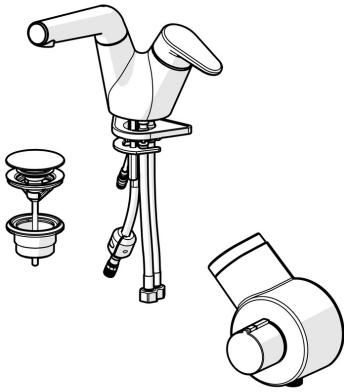


EAN: 4015474278035
static.hansa.com/55102281



- Waschtisch
- Hybrid, Batteriebetrieb
- Standmontage
- Chrom
- Schwenkbarer Auslauf, Ausziehbarer Auslauf
- Temperatureinstellgriff
- Push-Open-Ablaufgarnitur
- Temperaturbegrenzer, Heißwassersperre einstellbar (im Lieferumfang enthalten)
- Thermostatkartusche zur Temperaturregung, Rückflussverhinderer, Ø 4.0 Steuerpatrone mit keramischen Dichtscheiben zur Wassermengen- und Temperatureinstellung
- Anschluss über flexible Druckschläuche
- Softwareeinstellungen per Magnetschlüssel veränderbar, Wasserwege ohne Nickelbeschichtung



Technische Daten

Durchflusseigenschaften

Durchfluss bei 3 bar	6.0 l/min
----------------------	-----------

Technische Eigenschaften

DN-Größe (Nennmaß)	DN15
Warmwasserversorgung	max. +70°C
Arbeitsdruck	1-10 bar
Anschlussgröße	G3/8
Ausladung	168 mm
Sicherungseinrichtung (EN1717)	EB
Werkstoff	Messing

Software-Einstellungen

Hygienespülung	off (off/12/24/48/72 h)
Dauer Hygienespülung	30 s (10/30/60/120/180/240/300/600 s)

Elektronische Eigenschaften

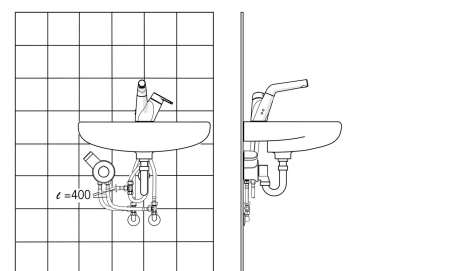
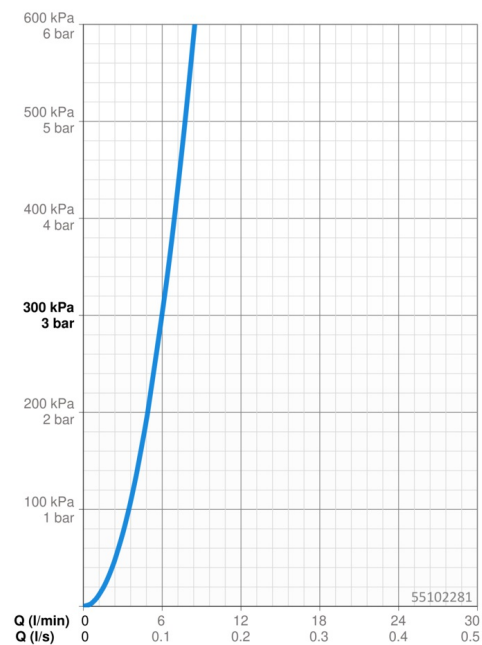
Batterie	AA 1.5 V Lithium x 2
----------	----------------------

Vorschriften

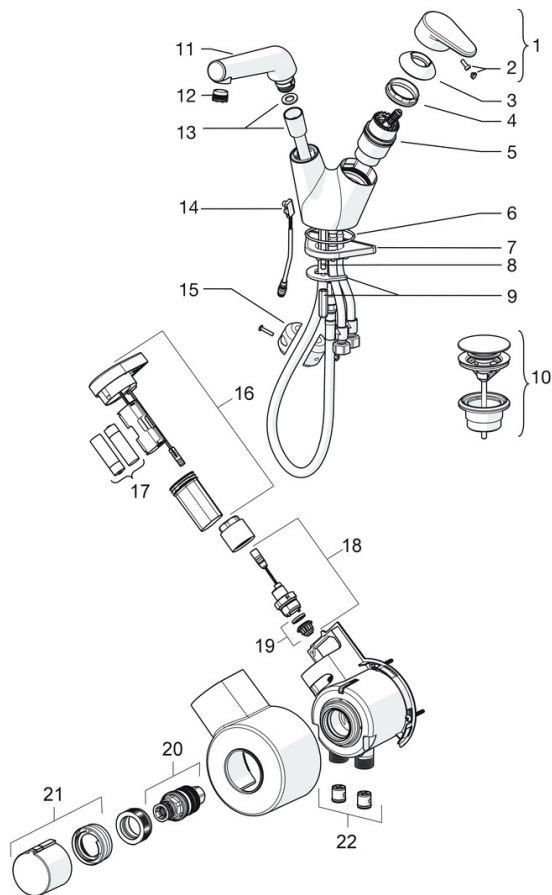
EU Directive	C E EMC Directive 2014/30/EU , RoHS Directive 2011/65/EU
EN Standard	EN 15091, ETSI EN 301 489-1 V1.9.2 , ETSI EN 300 328 v2.2.2 , EN 61000-6-1:2007 , EN 61000-6-3:2007+A1:2011+AC:2012 , EN 60335-1:2012+A11+A13+A14+A2+A15:2021, Part 19.11.4
Schutzklasse	IP 55

Zulassungen und Deklarationen

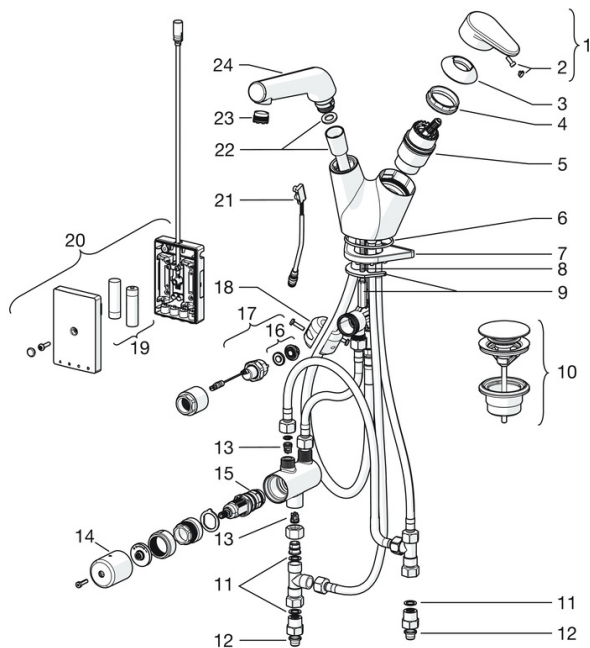
UN38.3	1118120077
--------	------------



Ersatzteile


SP55102281

	Name	Art.-Nr.
1	Hebel	59914340
2	Dekorkappe	59914341
3	Abdeckkappe Ausgelaufen	59914342
4	Spann-Mutter, M42x1,5, SW 38	59914128
5	Kartusche, 4.0 Classic	59914129
6	O-Ring, 53.64x2.62 Ausgelaufen	59914369
7	PVC-Befestigungsplatte	59910008
8	Befestigungsschraube, M6x65 Ausgelaufen	59914259
9	Befestigungsplatte mit Mutter	59914344
10	Ablaufgarnitur Push-Open	59913988
11	Ausziehbarer Auslauf, (-2018)	59914346
11	Ausziehbarer Auslauf, (2018-)	59914711
12	Luftsprudler und Schlüssel, M18.5x1	59914350
13	Schlauch, L=1500, G1/2-M15x1	59914345
14	Sensor, 3 V	59914347
15	Gegengewicht	59914039
16	Kontrolleinheit, 3 V / RF Ausgelaufen	59914623
17	Batterie, 1.5 V AA Lithium	59914136
18	Magnetventil komplett, 3 V	59914125
19	Membrane für Magnetventil	1006500V
19	Membrane Ausgelaufen	59914126
20	Thermostatkartusche, 3.4	59914114
21	Temperatur-Wählgriff Ausgelaufen	59914134
22	RV-Patrone, DN15	59914250



SP55102281J

	Name	Art.-Nr.
1	Hebel	59914340
2	Dekorkappe	59914341
3	Abdeckkappe Ausgelaufen	59914342
4	Spann-Mutter, M42x1.5, SW 38	59914128
5	Kartusche, 4.0 Classic	59914129
6	O-Ring, 53.64x2.62 Ausgelaufen	59914369
7	PVC-Befestigungsplatte	59910008
8	Befestigungsschraube, M6x65 Ausgelaufen	59914259
9	Befestigungsplatte mit Mutter	59914344
10	Ablaufgarnitur Push-Open	59913988
11	Dichtungsset, 15x10x1	59902927
12	Schmutzfangsiebe	59914085
13	RV-Patrone, DN8	59914030
14	Griff	59914171
15	Thermostatkartusche, 2.7	59913823
16	Membrane für Magnetventil	1006500V
16	Membrane Ausgelaufen	59914126
17	Magnetventil komplett, 3 V	59914125
18	Gegengewicht	59914039
19	Batterie, 1.5 V AA Lithium	59914136
20	Kontrolleinheit, 3 V Ausgelaufen	59914348
21	Sensor, 3 V	59914347
22	Schlauch, L=1500, G1/2-M15x1	59914345
23	Luftsprudler und Schlüssel, M18.5x1	59914350
24	Ausziehbarer Auslauf, (-2018)	59914346
N.I.	Anschlußschlauch, L=430, G3/8-M8x1	59913964
N.I.	Schlüssel, 38 mm	59914176
N.I.	Steckschlüssel, 9 mm	59914181