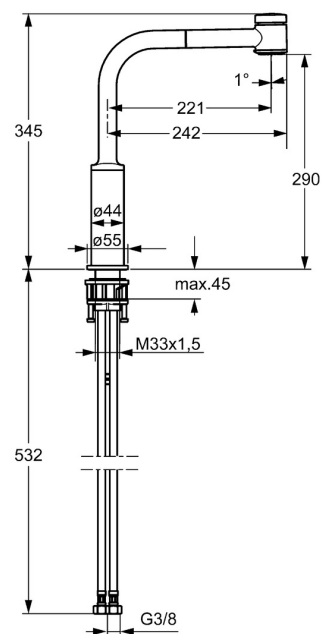
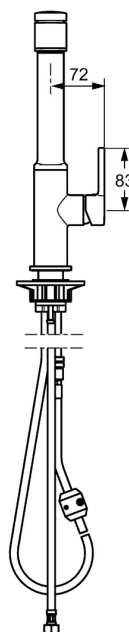
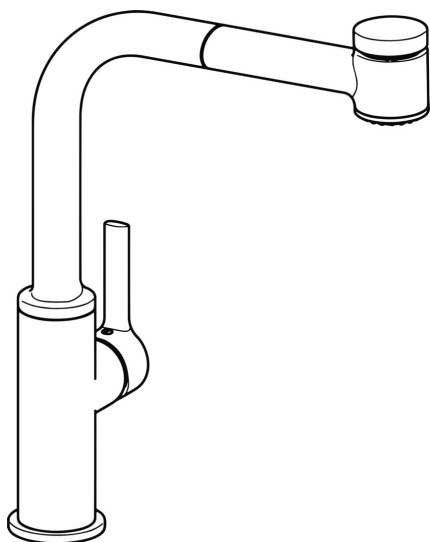
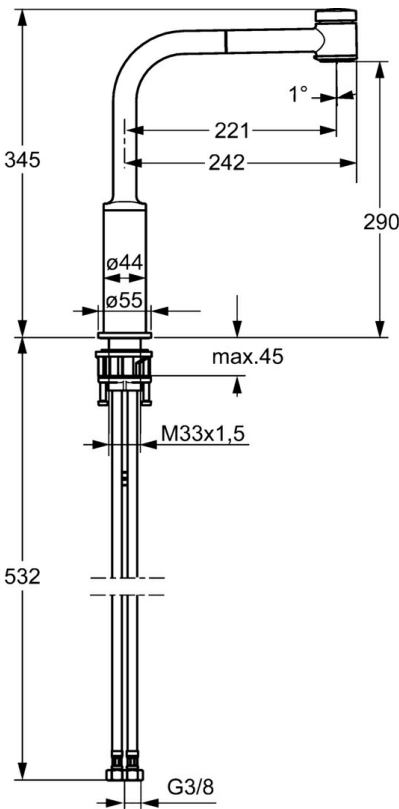


EAN: 4015474263093
static.hansa.com/54912283



- Cucina
- Leva laterale
- Montaggio d'appoggio
- Cromo
- Bocca orientabile, Bocca estraibile
- Rompigetto Standard
- Leva con simbolo F+C, Leva/Manopola monocomando
- Valvola/e di non ritorno, Cartuccia a dischi ceramici \varnothing 25mm
- Collegamento con flessibili
- Corpo interno in ottone a basso contenuto di piombo < 0,3 %, Ottone DZR, Condotti acqua senza rivestimento in nichel
- sicurezza incorporata anti-riflusso per uso domestico (ai sensi DIN EN 1717)
- 2 getti





Dati tecnici

Caratteristiche flusso

Portata 3 bar

9.0 l/min

Caratteristiche tecniche

Misura DN (dimensione nominale)

DN15

Fornitura di acqua calda

max. +70°C

Pressione di esercizio

0.5-10 bar

Misura della connessione

G3/8

Projection

221 mm

Backflow prevention (EN1717)

EB

Materiale

Ottone

Norme

Standard EN

EN 817

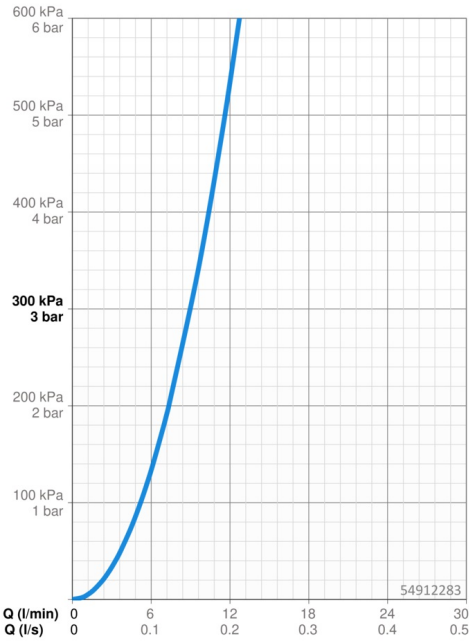
Classe di rumorosità

I (ISO 3822)

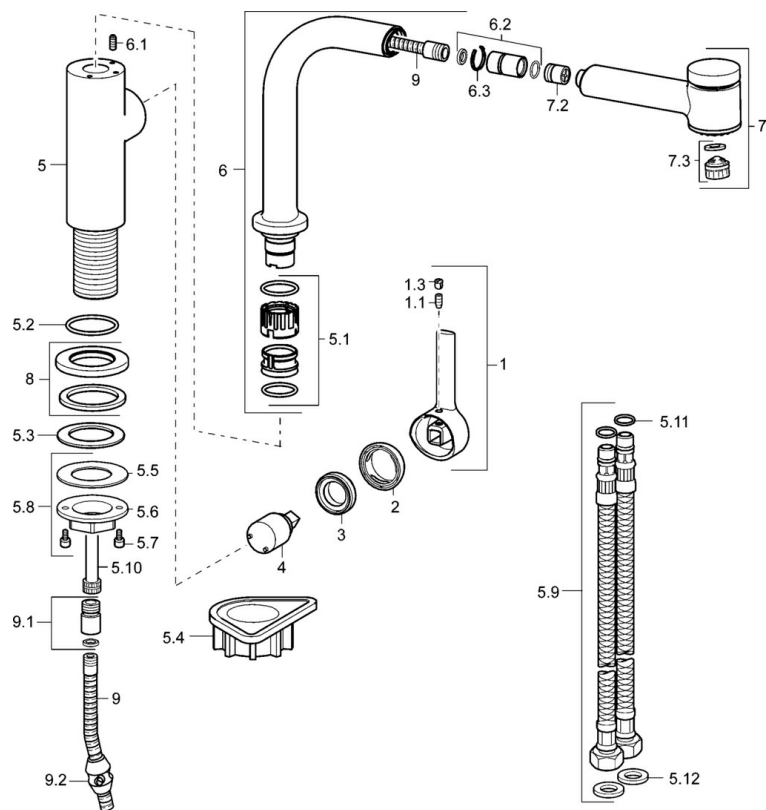
Certificati/Dichiarazioni

ABP

P-IX 29667/IBO



Parti di ricambio



SP54912283

	Nome	Codice
1	Leva, 2.5 Cromo	59913985
1.1	Screw, M5x8, SW2.5	59904755
1.3	Spinotto Cromo	59913762
2	Cappuccio Cromo	59913957
3	Dado di fissaggio, M32x1, SW24	59913958
4	Cartuccia, 2.5	59913914
5.1	Kit di guarnizione	59914027
5.2	O-ring, 35x2.5	59905020
5.3	Giunto, 48x33.5x2	59902283
5.4	Base per fissaggio	59910008
5.8	Set di fissaggio	59913479
5.9	Tubo flessibile, M18x1,G3/8, L=650	59914036
5.10	Tubo di accoppiamento, M8x1-M14x1, L=214 Fuori produzione	59914035
5.11	O-ring, 6x1.4	59913266
5.12	Giunto, 9.5x14.4x2	59912551
6	Bocca Cromo Fuori produzione	59914026
6.1	Viti di fissaggio, M4x8	59913989
6.2	Nipplo di collegamento	59914029
7	Bocca estraibile Cromo	59914034
7.2	Valvola antiriflusso, DN8	59914030
7.3	Aeratore, M22/M24 B	59905901
7.3	Aeratore, M18.5x1 HC TJ B, (2018-)	59914031
8	Piastra, d 55 mm Cromo	59913963
9	Tubo flessibile, L=1400	59914032
9.1	Adattatore	59914028
9.2	Counterbalance	59914039