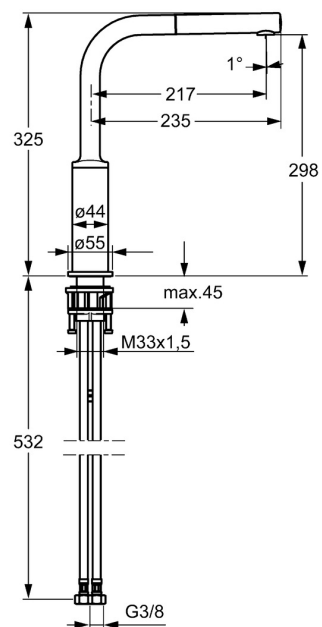
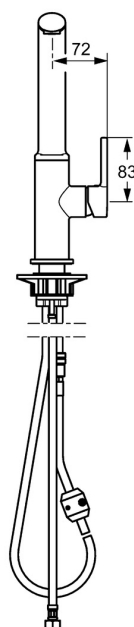
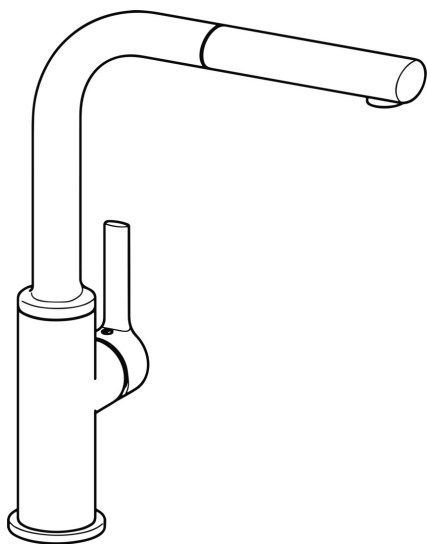
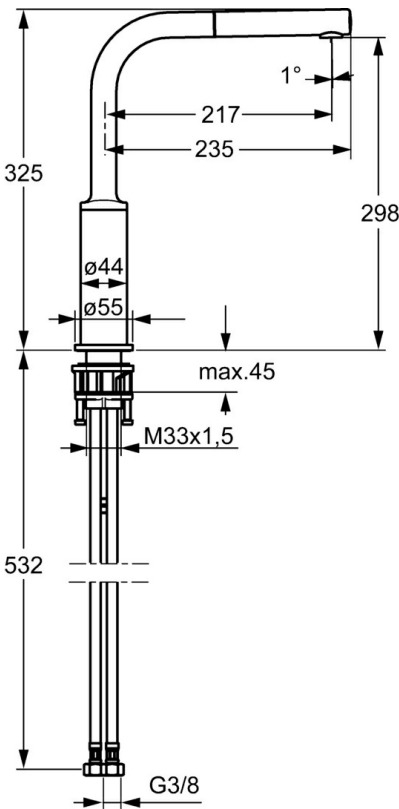


EAN: 4015474263086
static.hansa.com/54912273



- Cucina
- Leva laterale
- Montaggio d'appoggio
- Cromo
- Bocca orientabile, Bocca estraibile
- Rompigetto Standard
- Leva con simbolo F+C, Leva/Manopola monocomando
- Valvola/e di non ritorno, Cartuccia a dischi ceramici \varnothing 25mm
- Collegamento con flessibili
- Corpo interno in ottone a basso contenuto di piombo < 0,3 %, Ottone DZR, Condotti acqua senza rivestimento in nichel
- sicurezza incorporata anti-riflusso per uso domestico (ai sensi DIN EN 1717)
- 1 getto





Dati tecnici

Caratteristiche flusso

Portata 3 bar 9.0 l/min

Caratteristiche tecniche

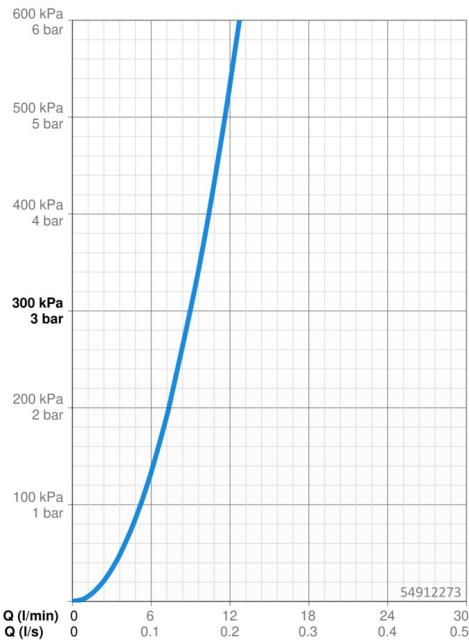
Misura DN (dimensione nominale) DN15
Fornitura di acqua calda max. +70°C
Pressione di esercizio 1-10 bar
Misura della connessione G3/8
Projection 217 mm
Backflow prevention (EN1717) EB
Materiale Ottone

Norme

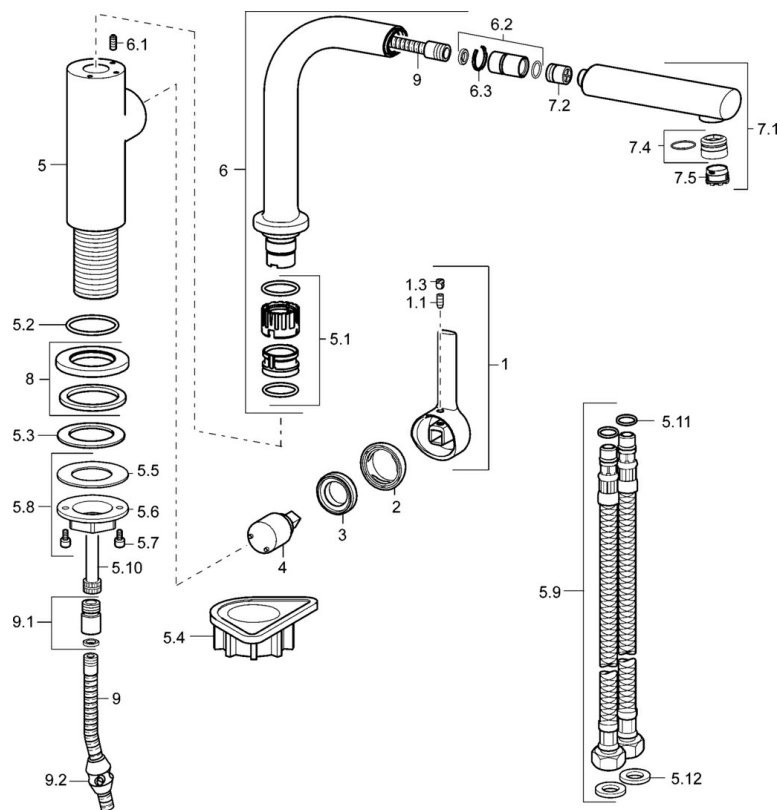
Standard EN EN 817
Classe di rumorosità I (ISO 3822)

Certificati/Dichiarazioni

ABP P-IX 29666/IO



Parti di ricambio



SP54912273

	Nome	Codice
1	Leva, 2.5 Cromo	59913985
1.1	Screw, M5x8, SW2.5	59904755
1.3	Spinotto Cromo	59913762
2	Cappuccio Cromo	59913957
3	Dado di fissaggio, M32x1, SW24	59913958
4	Cartuccia, 2.5	59913914
5.1	Kit di guarnizione	59914027
5.2	O-ring, 35x2.5	59905020
5.3	Giunto, 48x33.5x2	59902283
5.4	Base per fissaggio	59910008
5.8	Set di fissaggio	59913479
5.9	Tubo flessibile, M18x1,G3/8, L=650	59914036
5.10	Tubo di accoppiamento, M8x1-M14x1, L=214 Fuori produzione	59914035
5.11	O-ring, 6x1.4	59913266
5.12	Giunto, 9.5x14.4x2	59912551
6	Bocca Cromo Fuori produzione	59914026
6.1	Viti di fissaggio, M4x8	59913989
6.2	Nipplo di collegamento	59914029
7.1	Bocca estraibile Cromo	59914033
7.2	Valvola antiriflusso, DN8	59914030
7.4	Fitting ring for aerator Cromo	59913654
7.5	Areatore, M18.5x1 HC TJ B, (2018-)	59914031
8	Piastra, d 55 mm Cromo	59913963
9	Tubo flessibile, L=1400	59914032
9.1	Adattatore	59914028
9.2	Counterbalance	59914039